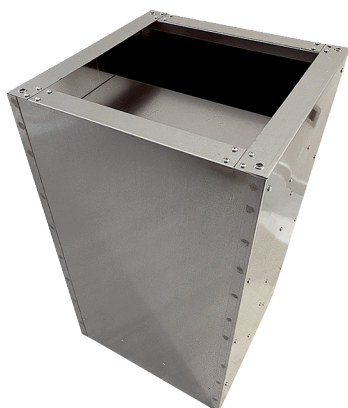


# SDVI 35



## Krótki opis

Cokołowy tłumik akustyczny ze skróconą kulisą, montowany po stronie ssawnej wentylatorów dachowych w kombinacji z żaluzją VKRI, DN 350

Numer katalogowy

0073.0036

## Dane Techniczne

Materiał	Blacha stalowa, galwanizowana
Kolor	srebrny
Ciężar	37 kg
Ciężar z opakowaniem	37 kg
Szerokość	490 mm
wysokość	750 mm
Głębokość	490 mm
Szerokość z opakowaniem	490 mm
Wysokość z opakowaniem	750 mm
Głębokość z opakowaniem	490 mm
Tłumienność wtrąceniowa przy 63 Hz	3 dB
Tłumienność wtrąceniowa przy 125 Hz	5 dB
Tłumienność wtrąceniowa przy 250 Hz	9 dB
Tłumienność wtrąceniowa przy 500 Hz	11 dB
Tłumienność wtrąceniowa przy 1 kHz	19 dB
Tłumienność wtrąceniowa przy 2 kHz	20 dB
Tłumienność wtrąceniowa przy 4 kHz	18 dB
Tłumienność wtrąceniowa przy 8 kHz	14 dB
Tłumienność wtrąceniowa całkowita	
Uwaga o tłumienności wtrąceniowej	
Jednostka opakowaniowa	1 sztuka
Asortyment	C
GTIN (EAN)	4012799730361

# SDVI 35

Rysunek wymiarowy [mm]

