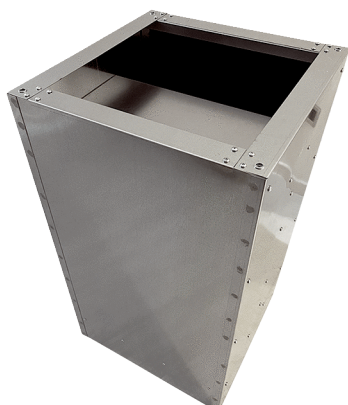


SDVI 40-45



Krótki opis

Cokołowy tłumik akustyczny ze skróconą kulisą, montowany po stronie ssawnej wentylatorów dachowych w kombinacji z żaluzją VKRI, DN 400 – 450

Numer katalogowy

0073.0037

Dane Techniczne

Materiał	Blacha stalowa, galwanizowana
Kolor	srebrny
Ciężar	42 kg
Ciężar z opakowaniem	42 kg
Szerokość	640 mm
wysokość	750 mm
Głębokość	640 mm
Szerokość z opakowaniem	640 mm
Wysokość z opakowaniem	750 mm
Głębokość z opakowaniem	640 mm
Tłumienność wtrąceniowa przy 63 Hz	3 dB
Tłumienność wtrąceniowa przy 125 Hz	4 dB
Tłumienność wtrąceniowa przy 250 Hz	8 dB
Tłumienność wtrąceniowa przy 500 Hz	9 dB
Tłumienność wtrąceniowa przy 1 kHz	18 dB
Tłumienność wtrąceniowa przy 2 kHz	15 dB
Tłumienność wtrąceniowa przy 4 kHz	10 dB
Tłumienność wtrąceniowa przy 8 kHz	6 dB
Tłumienność wtrąceniowa całkowita	
Uwaga o tłumienności wtrąceniowej	
Jednostka opakowaniowa	1 sztuka
Asortyment	C
GTIN (EAN)	4012799730378

SDVI 40-45

Rysunek wymiarowy [mm]

