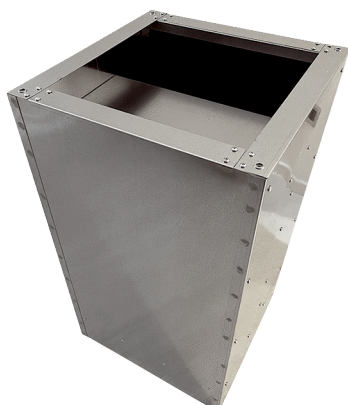


# SDVI 80-90



## Krótki opis

Cokołowy tłumik akustyczny ze skróconą kulisą, montowany po stronie ssawnej wentylatorów dachowych w kombinacji z żaluzją VKRI, DN 800 – 900

Numer katalogowy

0073.0065

## Dane Techniczne

Materiał	Blacha stalowa, galwanizowana
Kolor	srebrny
Ciężar	89 kg
Ciężar z opakowaniem	89 kg
Szerokość	1.080 mm
wysokość	1.000 mm
Głębokość	1.080 mm
Szerokość z opakowaniem	1.080 mm
Wysokość z opakowaniem	1.000 mm
Głębokość z opakowaniem	1.080 mm
Tłumienność wtrąceniowa przy 63 Hz	3 dB
Tłumienność wtrąceniowa przy 125 Hz	4 dB
Tłumienność wtrąceniowa przy 250 Hz	5 dB
Tłumienność wtrąceniowa przy 500 Hz	8 dB
Tłumienność wtrąceniowa przy 1 kHz	14 dB
Tłumienność wtrąceniowa przy 2 kHz	9 dB
Tłumienność wtrąceniowa przy 4 kHz	7 dB
Tłumienność wtrąceniowa przy 8 kHz	3 dB
Tłumienność wtrąceniowa całkowita	
Uwaga o tłumienności wtrąceniowej	
Jednostka opakowaniowa	1 sztuka
Asortyment	C
GTIN (EAN)	4012799730651

# SDVI 80-90

Rysunek wymiarowy [mm]

