

TK 10



Krótki opis

Zawór talerzowy do nawiewu i wyciągu powietrza, z tworzywa sztucznego, z pierścieniem montażowym, DN 100, do wentylacji mieszkań maks. 30 m³/h

Numer katalogowy

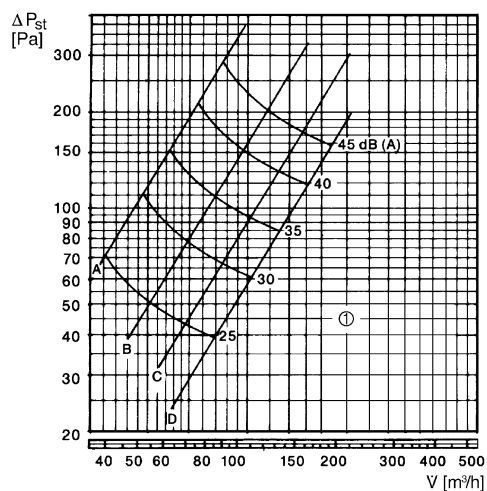
0151.0192

Dane Techniczne

| | |
|---------------------------------------|----------------------------------|
| Kierunek powietrza | Wentylacja i wyciąg powietrza |
| Max. przepływ objętościowy | 30 m ³ /h |
| Materiał | Tworzywo sztuczne, antystatyczne |
| Kolor | biel czysta, podobna do RAL 9010 |
| Ciężar | 0,13 kg |
| Ciężar z opakowaniem | 0,14 kg |
| Przystosowane do wielkości nominalnej | 100 mm |
| Szerokość | 150 mm |
| wysokość | 150 mm |
| Głębokość | 51 mm |
| Szerokość z opakowaniem | 155 mm |
| Wysokość z opakowaniem | 155 mm |
| Głębokość z opakowaniem | 70 mm |
| Jednostka opakowaniowa | 1 sztuka |
| Asortyment | C |
| GTIN (EAN) | 4012799511922 |

TK 10

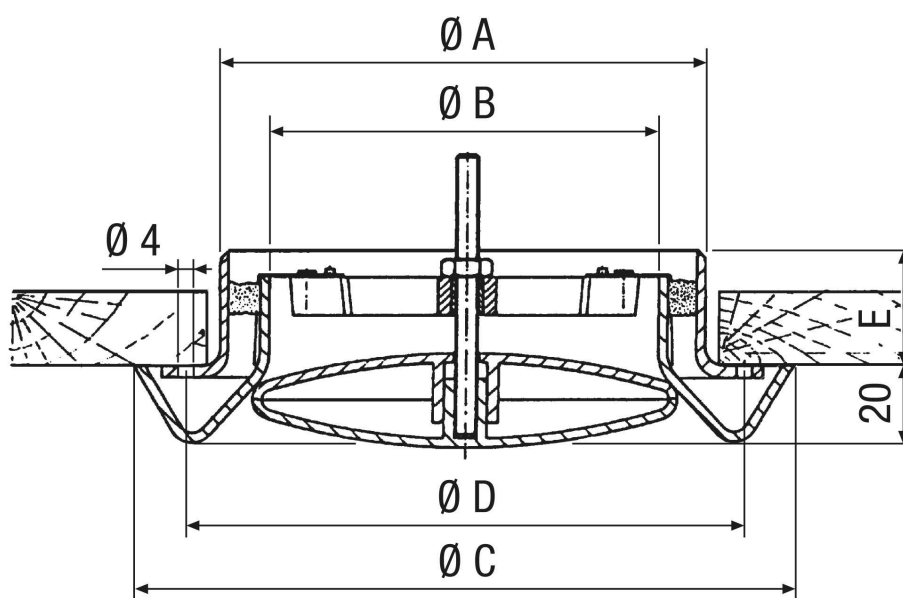
Charakterystyka Różnica ciśnienia i dane akustyczne: TK 10



① 20 obrotów, skok 1 mm na obrót

A: otwarty 1/4, B: otwarty 1/2, C: otwarty 3/4, D: całkowicie otwarty

Rysunek wymiarowy [mm]





TK 10

| | | | | |
|----|----|-----|-----|----|
| A | B | C | D | E |
| 99 | 80 | 119 | 150 | 31 |