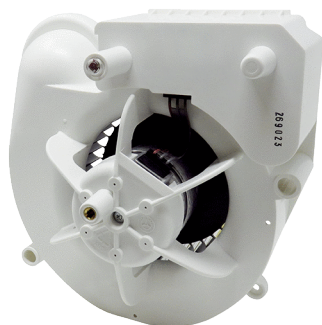


# VE ER-AP 100 F



## Krótki opis

Wkład wentylatora – część zamienna wentylatora natynkowego ER-AP 100 F

Numer katalogowy

E084.0172.0000

## Dane Techniczne

Wykonanie	Sterowanie fotoelektryczne
Wydajność powietrza	100 m <sup>3</sup> /h
Prędkość obrotów	1.850 1/min
z możliwością regulacji obrotów	–
Typ napięcia	Prąd zmienny
Napięcie znamionowe	230 V
Częstotliwość sieci	50 Hz
Wydajność nominalna	29 W
I <sub>Max</sub>	0,15 A
Stopień ochrony	IP X5
Kolor	biały
Ciężar	1,01 kg
Ciężar z opakowaniem	1,32 kg
Szerokość	215 mm
wysokość	110 mm
Głębokość	215 mm
Szerokość z opakowaniem	270 mm
Wysokość z opakowaniem	155 mm
Głębokość z opakowaniem	280 mm
Asortyment	B
GTIN (EAN)	4012799101031