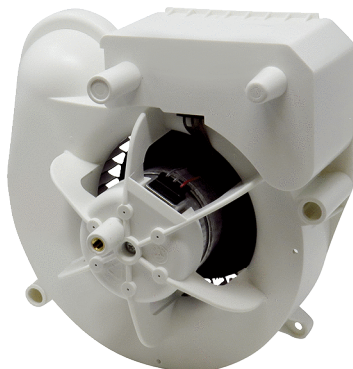


# VE ER-AP 60 G



## Krótki opis

Wkład wentylatora – część zamienna wentylatora natynkowego ER-AP 60 G

Numer katalogowy

E084.0153.0000

## Dane Techniczne

|                                 |   |
|---------------------------------|---|
| Wykonanie                       | Przełączenie na wydajność podstawową        |
| Wydajność powietrza             | 35 m <sup>3</sup> /h / 61 m <sup>3</sup> /h |
| Prędkość obrotów                | 900 1/min / 1.250 1/min                     |
| z możliwością regulacji obrotów | –   |
| Typ napięcia                    | Prąd zmienny                                |
| Napięcie znamionowe             | 230 V                                       |
| Częstotliwość sieci             | 50 Hz                                       |
| Wydajność nominalna             | 11 W / 21 W                                 |
| I <sub>Max</sub>                | 0,13 A / 0,17 A                             |
| Kolor                           | biały                                       |
| Ciężar                          | 1,03 kg                                     |
| Ciężar z opakowaniem            | 1,34 kg                                     |
| Szerokość                       | 210 mm                                      |
| wysokość                        | 110 mm                                      |
| Głębokość                       | 210 mm                                      |
| Szerokość z opakowaniem         | 270 mm                                      |
| Wysokość z opakowaniem          | 155 mm                                      |
| Głębokość z opakowaniem         | 280 mm                                      |
| Asortyment                      | B   |
| GTIN (EAN)                      | 4012799100195                               |