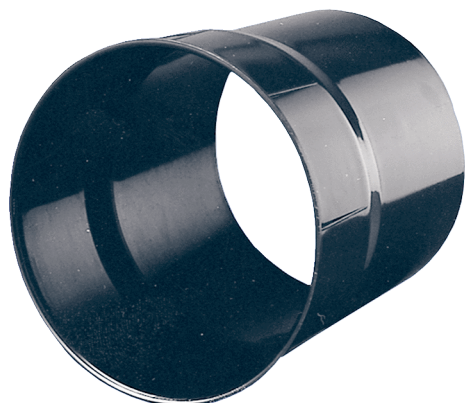


WH 31



Krótki opis

Tuleja ścienna dla wentylatora o średnicy nominalnej 315, z tworzywa sztucznego

Numer katalogowy

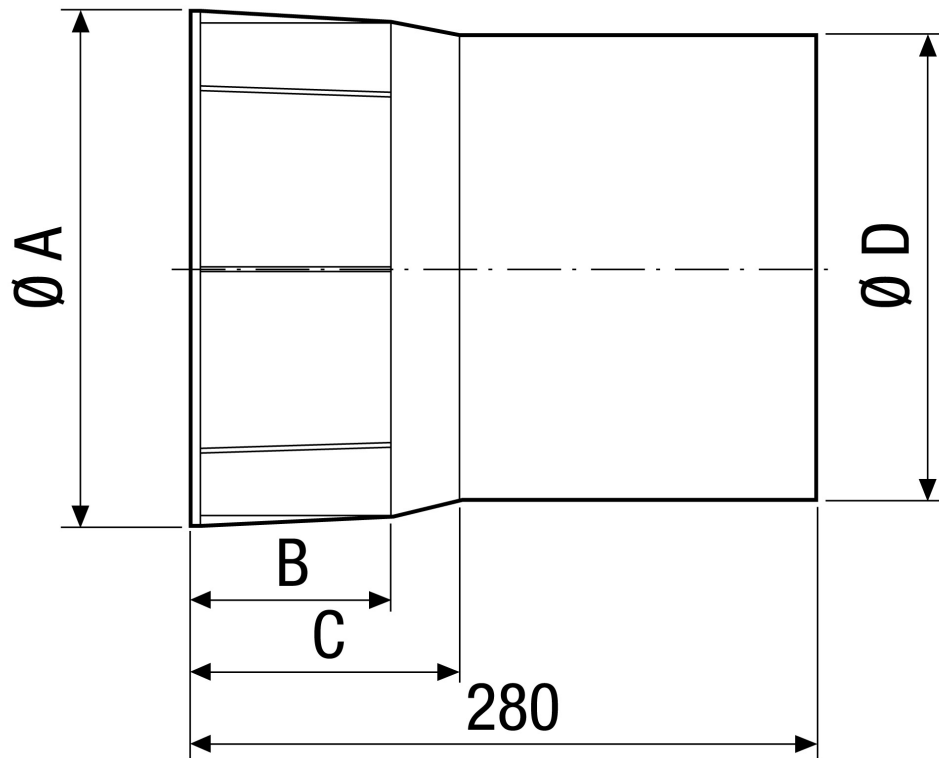
0059.0231

Dane Techniczne

Miejsce montażu	Ściana / Sufit
Materiał	Tworzywo sztuczne
Ciężar	1,2 kg
Ciężar z opakowaniem	1,24 kg
Przystosowane do wielkości nominalnej	315 mm
Szerokość	356 mm
wysokość	356 mm
Głębokość	280 mm
Szerokość z opakowaniem	356 mm
Wysokość z opakowaniem	356 mm
Głębokość z opakowaniem	280 mm
Jednostka opakowaniowa	1 sztuka
Asortyment	C
GTIN (EAN)	4012799592310

WH 31

Rysunek wymiarowy [mm]



A	B	C	D
356	126	155	328