

WRG 300 WPK



Krótki opis

Kompaktowy system wentylacji z odzyskiem ciepła, pompą ciepła oraz funkcją chłodzenia

Numer katalogowy

0082.0042

Dane Techniczne

Wydajność powietrza	320 m ³ /h (Ciśnienie systemowe przy 150 Pa)
Pobór mocy	40 W / 295 W / 440 W / Pobór mocy zmierzony w przypadku KWL
I _{Max}	3 A (strom-kwl)
Stopień ochrony	IP 00
Kolor	białoniebieski
Ciężar	50
Moc grzejna	2.010 W
Pompa ciepła	Powietrze-powietrze
Wydajność chłodnicza	850 W
Jednostka opakowaniowa	1 sztuka
Asortyment	D
GTIN (EAN)	4012799820420

Poziomy mocy akustycznej w paśmie oktawy

	63 Hz	125 Hz	250 Hz	500 Hz	1 kHz	2 kHz	4 kHz	8 kHz	Ogółem
L _{WA2} , wyso-ki (dB(A))	30	44	51	49	48	44	40	35	55
L _{WA2} , śred-ni (dB(A))	29	41	46	43	43	44	46	43	53
L _{WA2} , ni-ski (dB(A))	13	25	24	18	17	16	16	14	38
L _{WA5} , wyso-ki (dB(A))	19	33	39	46	48	44	42	36	52
L _{WA5} , śred-ni (dB(A))	13	24	28	41	35	31	26	18	51
L _{WA5} , ni-ski (dB(A))	8	15	21	24	22	17	15	13	37

WRG 300 WPK

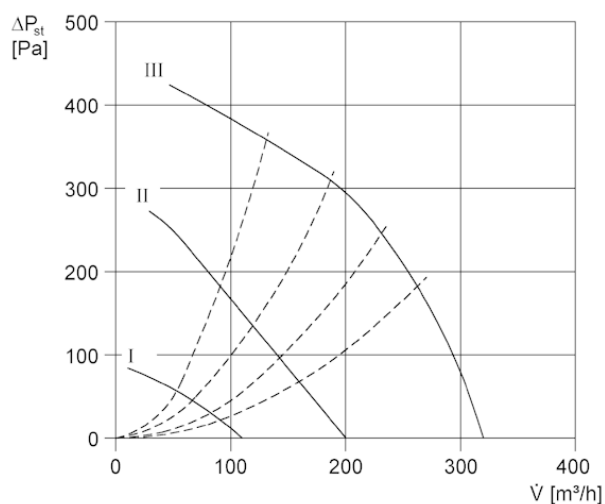
	63 Hz	125 Hz	250 Hz	500 Hz	1 kHz	2 kHz	4 kHz	8 kHz	Ogółem
L_{WA6} , wyso- ki (dB(A))	19	33	39	46	48	44	42	36	52
L_{WA6} , śred- ni (dB(A))	13	24	28	41	35	31	26	18	43
L_{WA6} , ni- ski (dB(A))	8	15	21	24	22	17	15	13	37

L_{WA2} = Poziom mocy akustycznej obudowy w dB

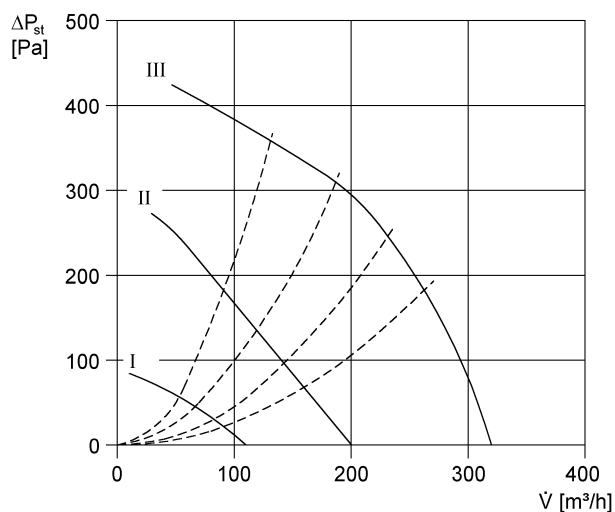
L_{WA5} = Poziom mocy akustycznej wolnego wlotu w dB

L_{WA6} = Poziom mocy akustycznej wolnego wylotu w dB

Charakterystyka

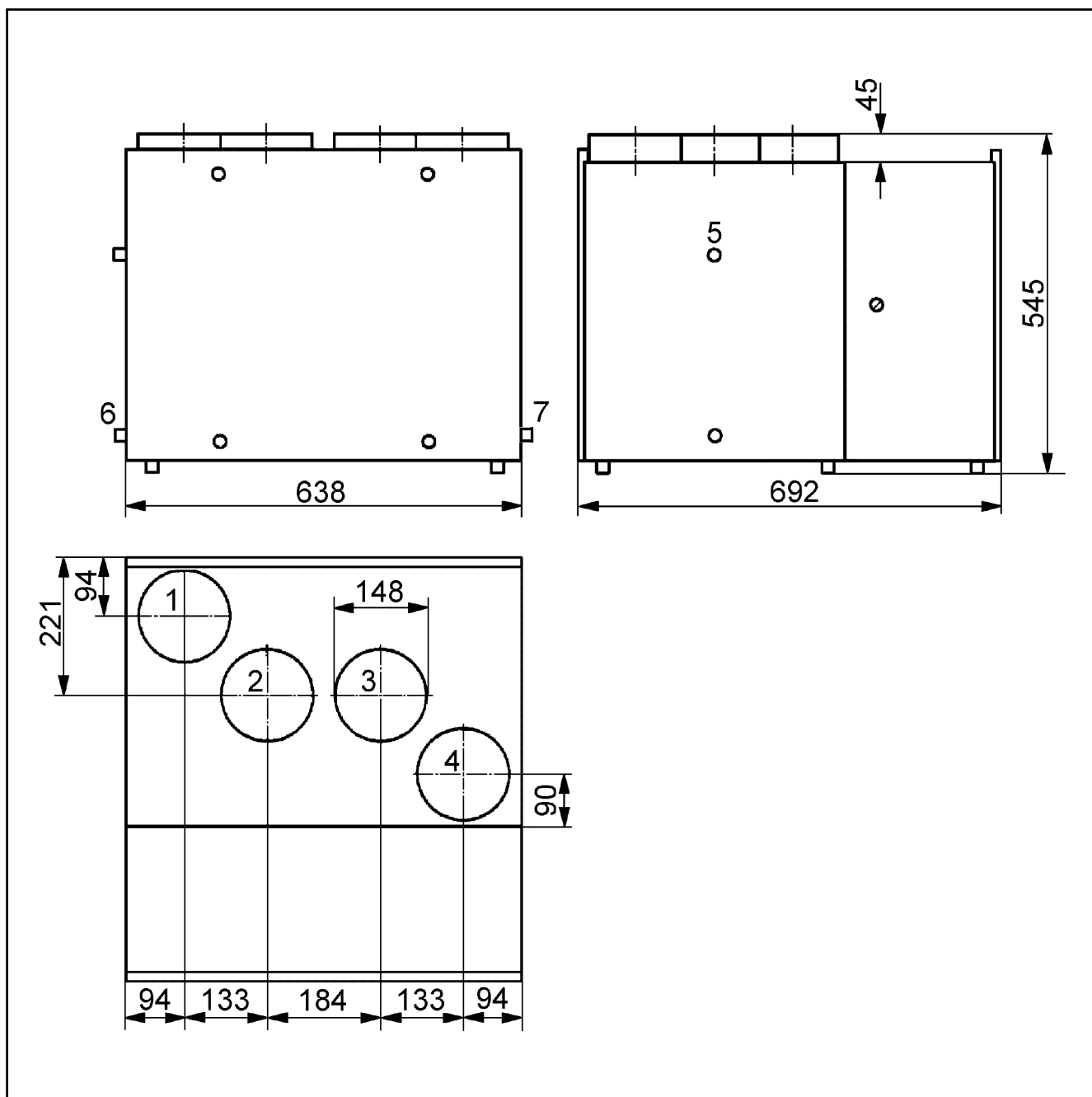


Charakterystyka



WRG 300 WPK

Rysunek wymiarowy [mm]



- ① Powietrze wydalone NW 150 mm
- ② Powietrze zewnętrzne NW 150 mm
- ③ Powietrze wywiewane NW 150 mm
- ④ Powietrze nawiewane NW 150 mm
- ⑤ Przyłącze elektryczne
- ⑥ Podłączenie spustu skroplin
- ⑦ Tylko WPK: Drugie podłączenie spustu skroplin