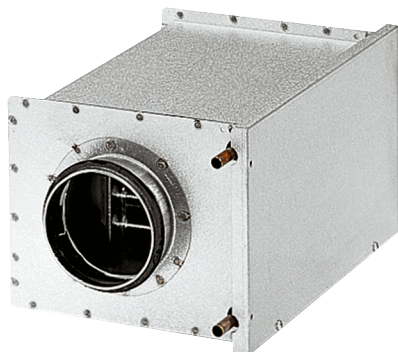


# WRH 16-2



## Krótki opis

Wodna nagrzewnica powietrza, stalowa blacha ocynkowana, 3,8 kW, DN 160

Numer katalogowy

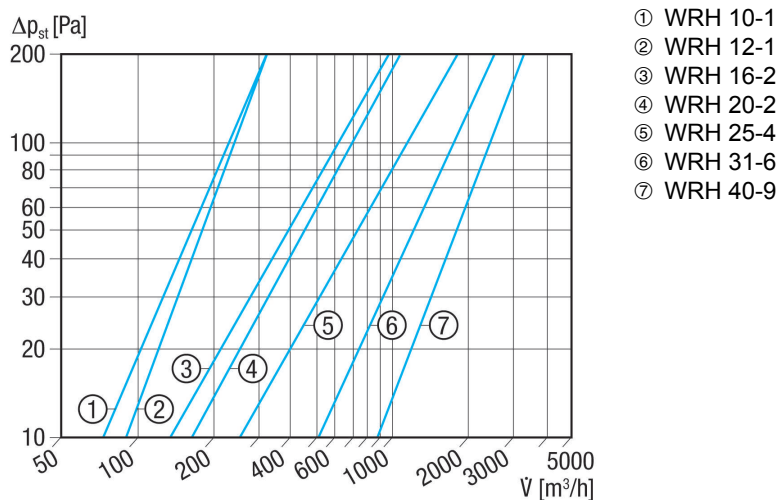
0082.0118

## Dane Techniczne

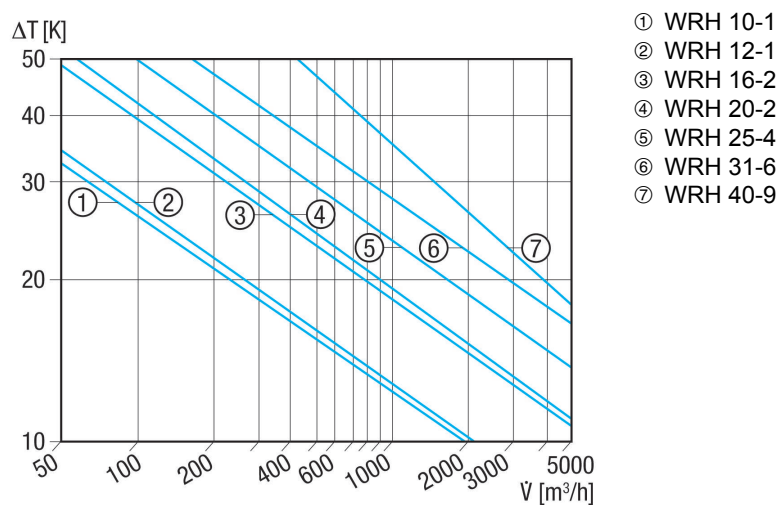
Pozycja montażowa	pionowo / poziomo
Materiał obudowy	Blacha stalowa, cynkowana
Ciężar	5,33 kg
Ciężar z opakowaniem	5,73 kg
Wielkość nominalna	160 mm
Otwarty przekrój	1.458 cm <sup>2</sup>
Szerokość	305 mm
wysokość	258 mm
Głębokość	380 mm
Szerokość z opakowaniem	275 mm
Wysokość z opakowaniem	280 mm
Głębokość z opakowaniem	385 mm
Typ nagrzewnicy powietrza	Woda
Moc grzejna	3.800 W
Przepływ masowy	135 kg/h
Temperatura wlotowa	70 °C
Temperatura przepływu powrotnego	50 °C
Max. temperatura wody	100 °C
Max. ciśnienie wody	6 bar
Różnica ciśnień wody	6.700 Pa
Jednostka opakowaniowa	1 sztuka
Asortyment	C
GTIN (EAN)	4012799821182

# WRH 16-2

## Charakterystyka Straty ciśnienia

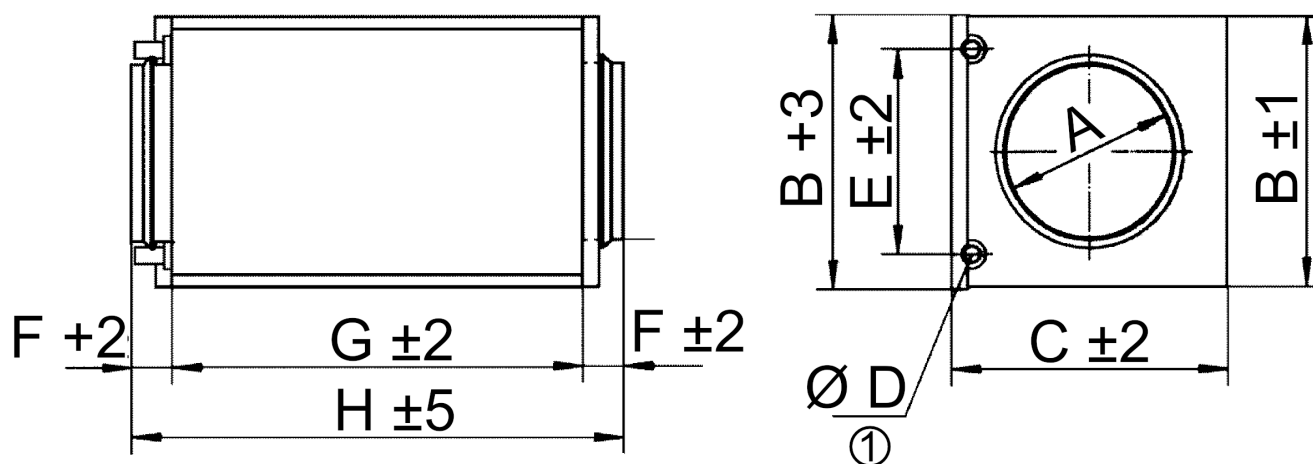


## Charakterystyka Przyrost temperatury



# WRH 16-2

Rysunek wymiarowy [mm]



A	B	C	D	E	F	G	H
160	258	305	10	212	40	300	380

① Zewnętrzna średnica przyłącza