

# WS 600



## Krótki opis

Kompaktowy system wentylacji z wysoce efektywnym odzyskiem ciepła, praca letnia / zimowa oraz stały przepływ objętościowy

## Przykłady zastosowań

Dom jednorodzinny, Biuro

Numer katalogowy

0095.0056

## Dane Techniczne

Wydajność powietrza	200 m³/h / 550 m³/h
Prędkość obrotów	2.070 1/min
z możliwością regulacji obrotów	✓
Typ napięcia	Prąd zmienny
Napięcie znamionowe	230 V
Częstotliwość sieci	50 Hz / 60 Hz
Maksymalny pobór mocy	220 W
I <sub>Max</sub>	1 A
Stopień ochrony	IP 00
Miejsce instalowania	Piwnica / Zasobnik / Ścianka kolankowa / Pomieszczenie gospodarcze / Pomieszczenie ogrzewania
Materiał obudowy	Blacha stalowa, cynkowana
Kolor	jasnoszary
Ciężar	100
Ciężar z opakowaniem	122 kg
Klasa filtra	G4
Średnica przyłącza	224 mm
Szerokość	700 mm
wysokość	1.190 mm
Głębokość	560 mm
Szerokość z opakowaniem	1.690 mm
Wysokość z opakowaniem	590 mm
Głębokość z opakowaniem	810 mm
Temperatura powietrza przetłaczanego przy I <sub>Max</sub>	50 °C
temperatura otoczenia	50 °C
Stopień dyspozycji ciepłej	90 %
Typ wymiennika ciepła	Wirnik kondensacyjny
Jednostka opakowaniowa	1 sztuka
Asortyment	K

# WS 600

GTIN (EAN)

4012799950561

## Poziomy mocy akustycznej w paśmie oktawy

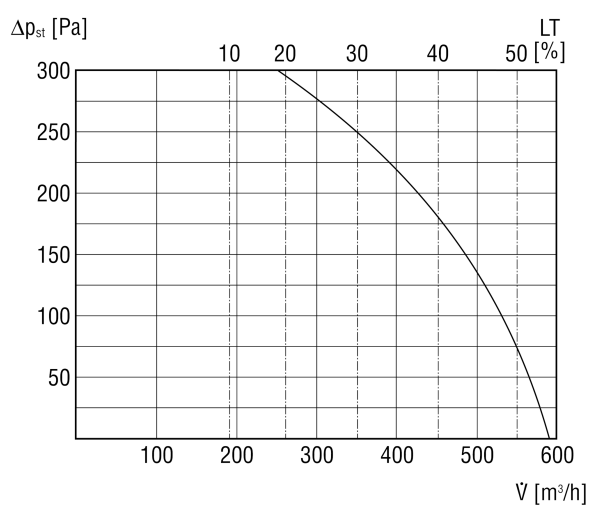
	63 Hz	125 Hz	250 Hz	500 Hz	1 kHz	2 kHz	4 kHz	8 kHz	Ogółem
<b>L<sub>WA2</sub>, Sto- pień 3 (dB(A))</b>	45	48	46	38	32	33	36	28	51
<b>L<sub>WA5</sub>, Sto- pień 3 (dB(A))</b>	35	40	39	39	39	20	15	5	46
<b>L<sub>WA6</sub>, Sto- pień 3 (dB(A))</b>	38	51	54	58	59	44	39	40	63

L<sub>WA2</sub>= Poziom mocy akustycznej obudowy w dB

L<sub>WA5</sub>= Poziom mocy akustycznej wolnego wlotu w dB

L<sub>WA6</sub>= Poziom mocy akustycznej wolnego wylotu w dB

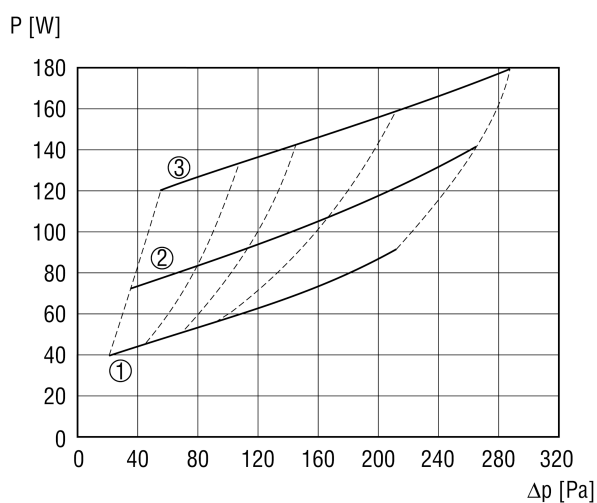
## Charakterystyka



LT - ustawienie w zasilaczu

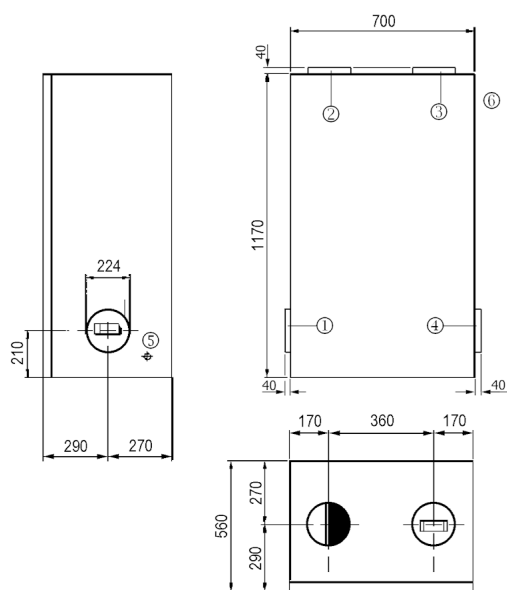
# WS 600

## Charakterystyka



- ① Stopień 1 = 200 m<sup>3</sup>/h
- ② Stopień 2 = 300 m<sup>3</sup>/h
- ③ Stopień 3 = 400 m<sup>3</sup>/h

## Rysunek wymiarowy [mm]



- ① Powietrze zewnętrzne
- ② Powietrze wywiewane
- ③ Powietrze nawiewane
- ④ powietrze wydalone
- ⑤ Podłączenie spustu skroplin
- ⑥ Przyłącze elektryczne