

## MF-WL125 80/150

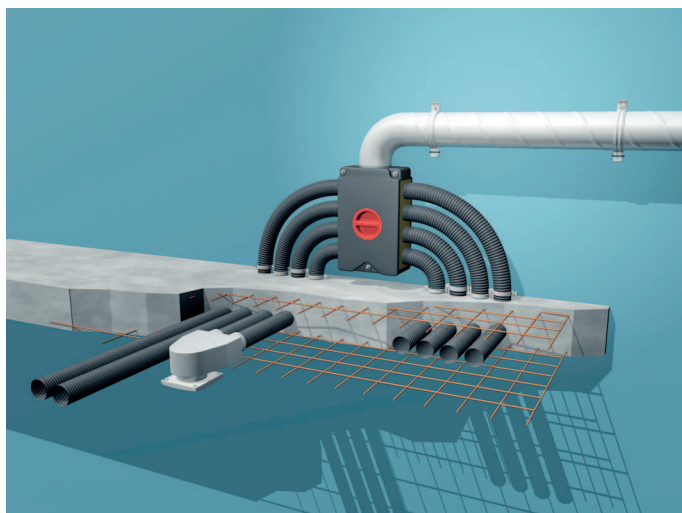
### **MAICOFlex - inteligentny system kanałów wentylacyjnych wszystko-w-jednym firmy MAICO**

Dobre samopoczucie i komfort mieszkalny - te hasła mają najwyższy priorytet przy wyborze odpowiedniego systemu wentylacyjnego. Brak instalacji wentylacyjnej prowadzi nie tylko do pogorszenia jakości powietrza w pomieszczeniach przez nieprzyjemne zapachy, dym tytoniowy, szkodliwe substancje i pleśń, lecz także do pogorszenia stanu zdrowia i jakości życia mieszkańców.

Dzięki energooszczędnym urządzeniom KWL firmy MAICO można uzyskać przyjemny, świeży klimat we wszystkich pomieszczeniach. Zużyte i zanieczyszczone powietrze wyciągane jest z kuchni, łazienki i WC i wymieniane na świeże powietrze zewnętrzne, które doprowadzane jest do pomieszczeń mieszkalnych. Oto jak łatwo można zamienić cztery ściany w oazę dobrego samopoczucia.

System elastycznych kanałów wentylacyjnych MAICOFlex oferuje kompletne rozwiązanie dla nowych lub modernizowanych budynków. System składa się z rozdzielaczy, adapterów, zaworów nawiewnych i wywiewnych oraz elastycznych przewodów rurowych o trzech różnych średnicach znamionowych. Uzupełnieniem systemu jest odpowiednio dopasowane urządzenie wentylacyjne MAICO.

### **Systemu giętkich kanałów wentylacyjnych MAICOFlex do nowych budynków**



W nowych budynkach zaleca się rurę 63 mm, która jest szczególnie odporna na zniekształcenia i stabilna.

- Rury są montowane bezpośrednio w betonie i mocowane do stalowego zbrojenia betonowego stropu za pomocą zapinek przewodowych.
- Rozdzielacz jest mocowany do ściany powyżej stropu.

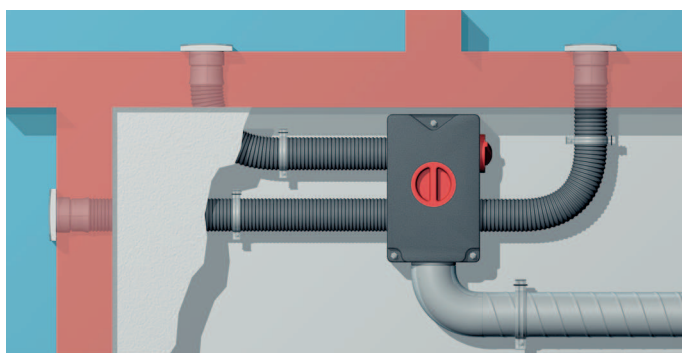
### **System giętkich kanałów wentylacyjnych MAICOFlex do renowacji budynków**

- W przypadku modernizacji korzystne jest stosowanie rur rozmiaru 75 mm i 90 mm.
- Elastyczne przewody rurowe instalowane są w sufitach podwieszonych.
- Rury są mocowane przy użyciu obejm, zatraskujących się łatwo i szybko jednym kliknięciem.
- Rozdzielacz montowany jest również w suficie podwieszonym.



### Najważniejsze informacje o systemie giętkich kanałów wentylacyjnych MAICOFlex

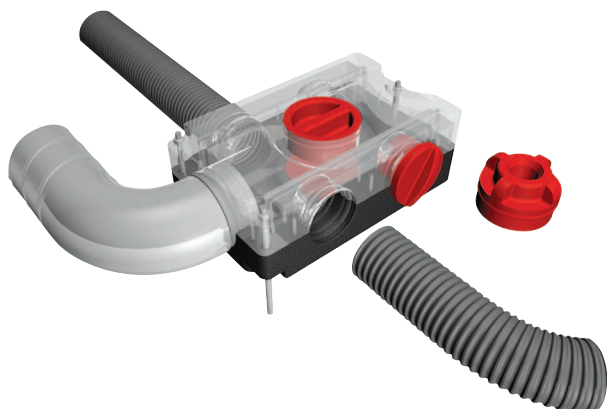
- Oszczędza czas i koszty ze względu na montaż znacznie szybszy od typowych rozwiązań.
- Optymalne warunki higieniczne dzięki łatwemu oczyszczaniu i gładkim ścianom wewnętrznym rur, zapobiegającym gromadzeniu się zanieczyszczeń.
- Wszystkie komponenty systemu dostępne z jednej ręki.
- Wszechstronne możliwości układania dzięki dużej wytrzymałości rur na zginanie.



### Oba centralne komponenty systemu MAICOFlex

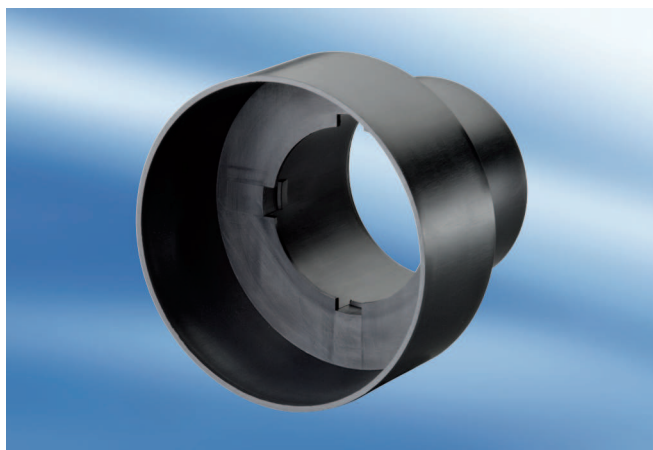
#### Zalety rozdzielacza powietrza MF-V

- „Montaż jednym kliknięciem” - genialna uszczelka wargowa 360° gwarantuje szybkie mocowanie elastycznych przewodów rurowych MF-F i niezawodną szczelność.
- Kanały do urządzeń mogą być podłączane w 3 miejscach: u góry, na dole i z przodu. Umożliwia to elastyczne planowanie i wszechstronny montaż.
- Łatwe i szybkie czyszczenie: wystarczy wykręcić wyczystką i wkręcić adapter odkurzacza.
- Rozdzielacz dla 3 wymiarów rur: 63 / 75 / 90 mm
- Łatwe mocowanie rozdzielacza na suficie przy pomocy prętów gwintowanych.



### Zalety adaptera MF-A

- „Montaż jednym kliknięciem” – dzięki inteligentnej zasadzie elementów wtykowych adapter można szybko połączyć z elastycznym przewodem rurowym MF-F. Wystarczy wsunąć – klik – i gotowe!
- Możliwe przyłączenie trzech najczęstszych wymiarów rur: 63/75/90 mm.

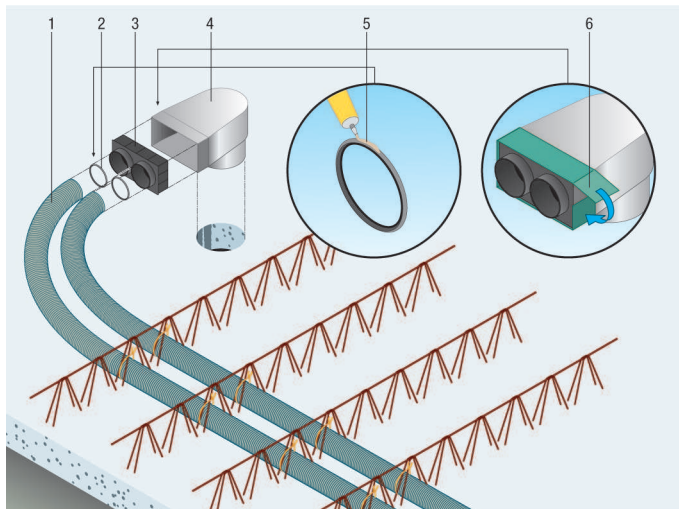


### Wskazówka montażowa dotycząca kątownika montażowego, adapteru wsuwanego

Instalacja kątowników i podłączenie elastycznych przewodów rurowych odbywa się następująco:

- Nawiercić otwory pod gwint dla kątownika [4]
- Unieruchomić adapter wsuwany [3] na kątowniku [4] za pomocą taśmy klejącej [6]
- Umieścić kątownik na filigranowym suficie i w razie potrzeby zamocować za pomocą taśmy z otworami
- Założyć pierścień uszczelniający [2] na elastyczny przewód rurowy. Umieścić pierścień uszczelniający w drugim rowku elastycznego przewodu rurowego [1]
- Połączyć elastyczny przewód rurowy [1] z adapterem wsuwany [3]. Dla ułatwienia montażu można użyć odpowiedniego środka poślizgowego [5]
- Opisać elastyczne przewody rurowe / kątowniki, aby wykluczyć pomyłki

# MF-WL 125 80/150



1 - elastyczny przewód rurowy MF-F

2 - pierścień uszczelniający MF-FDR

3 - adapter wsuwany MF-WE

4 - kątownik MF-WL

5 - podczas montażu pierścienia uszczelniającego użyć środka poślizgowego

6 - unieruchomić adapter wsuwany na kątowniku za pomocą taśmy klejącej