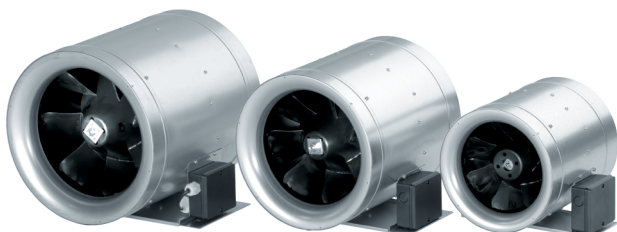


EDR 50

Cud skuteczności - EDR



- Rodzina produktów EDR dostępna jest aktualnie w 9 wielkościach nominalnych: DN 250, DN 315, DN 355, DN 400, DN 450, DN 500, DN 560, DN 630 i DN 710.
- Bardzo wysoka sprawność czyni je najoszczędniejszymi wentylatorami w swojej klasie.
- Zużycie prądu jest tak niskie, że koszty inwestycji w nowe urządzenie amortyzują się już w ciągu roku!

Zalety urządzenia EDR - przegląd

- W porównaniu ze standardowymi wentylatorami prawie dwa razy większa sprawność.
- Dołączony stator zwiększa ciśnienie statyczne o 1/3.
- Cicha praca dzięki optymalnej aerodynamice i dobremu uszczelnieniu.
- Kompaktowe wymiary i zintegrowana stopa montażowa ułatwiają montaż.
- Wysoki przepływ objętościowy.