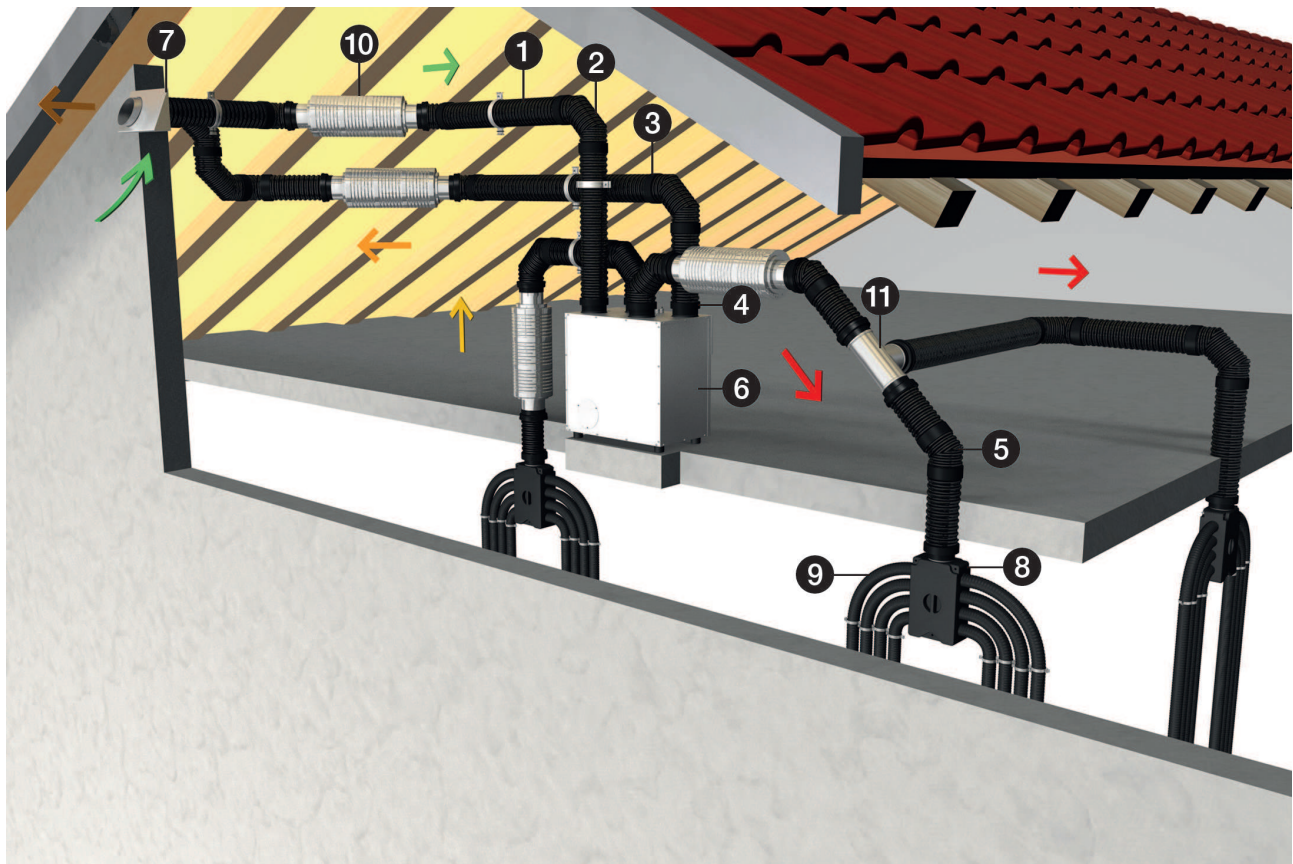


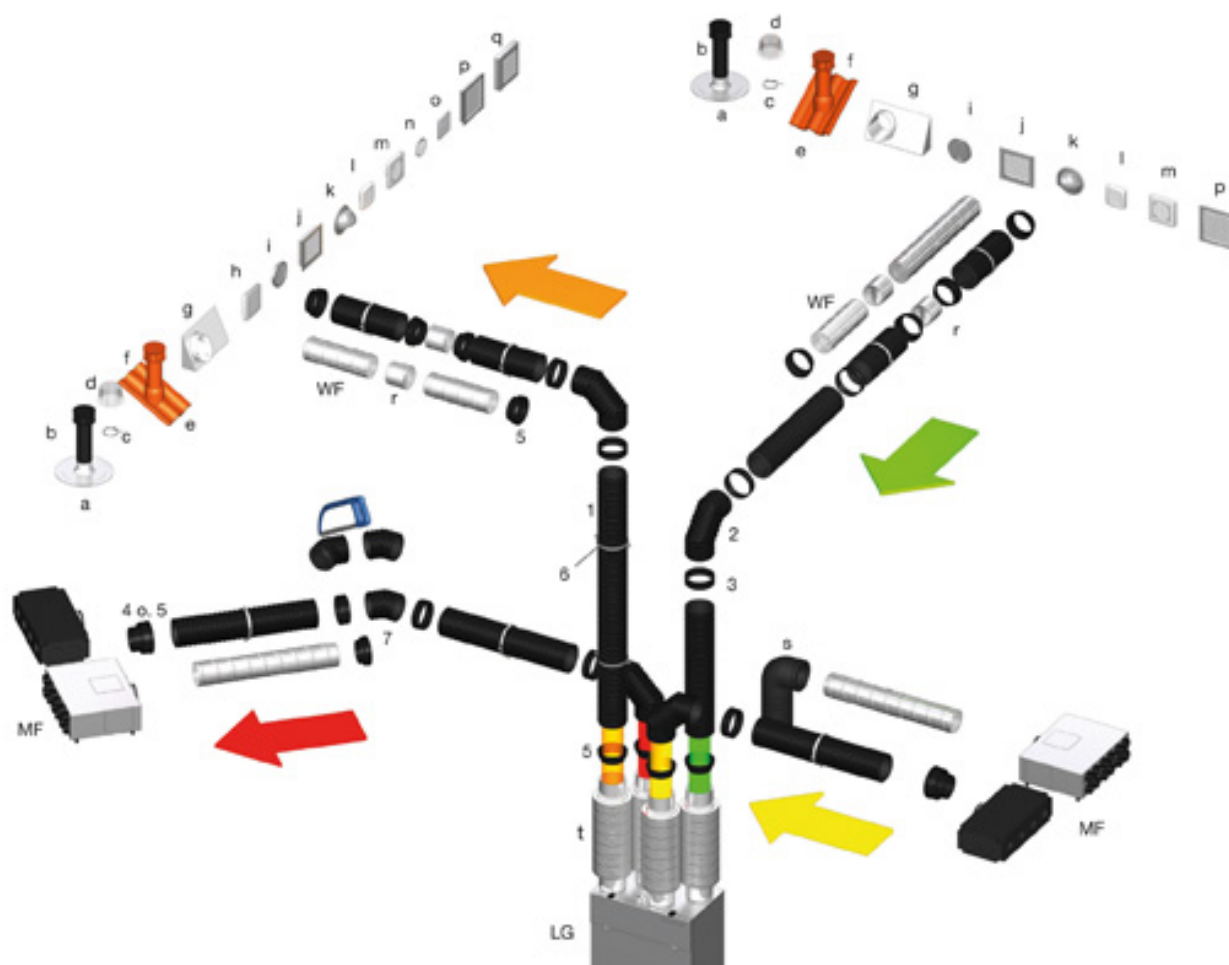
## MT-Ü160/150

### System izolowanych termicznie kanałów wentylacyjnych MAICOTherm

- System izolowanych termicznie kanałów wentylacyjnych MAICOTherm stanowi optymalne, niedrogie rozwiązanie alternatywne np. dla instalacji kanałów wentylacyjnych z dodatkową kosztowną izolacją termiczną. Ten innowacyjny system kanałów wentylacyjnych ze zintegrowaną izolacją termiczną i akustyczną charakteryzuje się niewielką liczbą komponentów, które są do siebie optymalnie dopasowane:
  - izolowane termicznie kanały wentylacyjne
  - izolowane termicznie kolanka kanałów wentylacyjnych
  - łączniki kanałów wentylacyjnych
  - kształtki przejściowe kanałów wentylacyjnych
  - obejmy mocujące
- System izolowanych termicznie kanałów wentylacyjnych MAICOTherm jest odpowiedni zarówno do nowych budynków, jak i do modernizacji.
- Ilustracja poniżej przedstawia zastosowanie systemu izolowanych termicznie kanałów wentylacyjnych MAICOTherm MT ze wszystkimi istotnymi komponentami systemu.
- Urządzenie wentylacyjne WR 300 jest tutaj zamontowane w szczytowej części dachu domu jednorodzinnego. Za pośrednictwem uniwersalnego króćca ściennego KWH 20 R zasysane jest powietrze zewnętrzne i wydmuchiwane powietrze wydalane. Odbywa się to poprzez odpowiednie rurowe tłumiki akustyczne, które mogą być montowane również w centralnym przewodzie nawiewnym/wywiewnym. Izolowane termicznie kanały wentylacyjne MT-R160 łączone są z izolowanymi termicznie kolankami kanałów wentylacyjnych MT-B160 90/45 za pomocą łączników kanałów wentylacyjnych MT-V160. Kanały wentylacyjne MT-R160 mogą być przy tym dopasowane do warunków lokalnych poprzez skrócenie na odpowiednią długość za pomocą piły do rur. Poza tym kolanko rurowe MT-B160 90/45 może być również dzielone za pomocą piły do rur na dwa kolanka 45°.
- System kanałów wentylacyjnych MAICOTherm może być podłączany do króćców rurowych urządzenia wentylacyjnego WR 300 za pomocą rurowych elementów przejściowych MT-Ü160/150. Gwarantuje to szybkie, bezpieczne i zamknięte siłowo połączenie.
- W zależności od wymagań, w przewodzie nawiewnym lub wywiewnym można podłączyć jeden, dwa lub więcej rozdzielaczy powietrza.



- ① Kanał wentylacyjny MT-R160
- ② Kolanko kanału wentylacyjnego MT-B160 45/90
- ③ Łącznik kanału wentylacyjnego MT-V160
- ④ Kształtka przejściowa kanału wentylacyjnego MT-Ü160
- ⑤ Kolanko 45° z MT-B160 45/90
- ⑥ Urządzenie wentylacyjne WR 300
- ⑦ Uniwersalny króciec ścienny KWH 20 R
- ⑧ Rozdzielacz powietrza MF-V63
- ⑨ Przewód giętki MF-F63
- ⑩ Rurowy tłumik akustyczny RSR
- ⑪ Odgałęźnik AB



- 1 - Izolowany termicznie kanał wentylacyjny MT-R125
- 2 - Izolowane termicznie kolanko kanału wentylacyjnego 90° MT-B125 90/45
- 3 - Łącznik kanału wentylacyjnego MT-V125
- 4 - Kształtka przejściowa kanału wentylacyjnego, asymetryczna MT-Üa125
- 5 - Kształtka przejściowa kanału wentylacyjnego, symetryczna MT-Ü125
- 6 - Obejma mocująca MT-LS125
- 7 - Izolowane termicznie kolanko kanału wentylacyjnego 45° MT-B125 90/45

Inne komponenty wentylacyjne

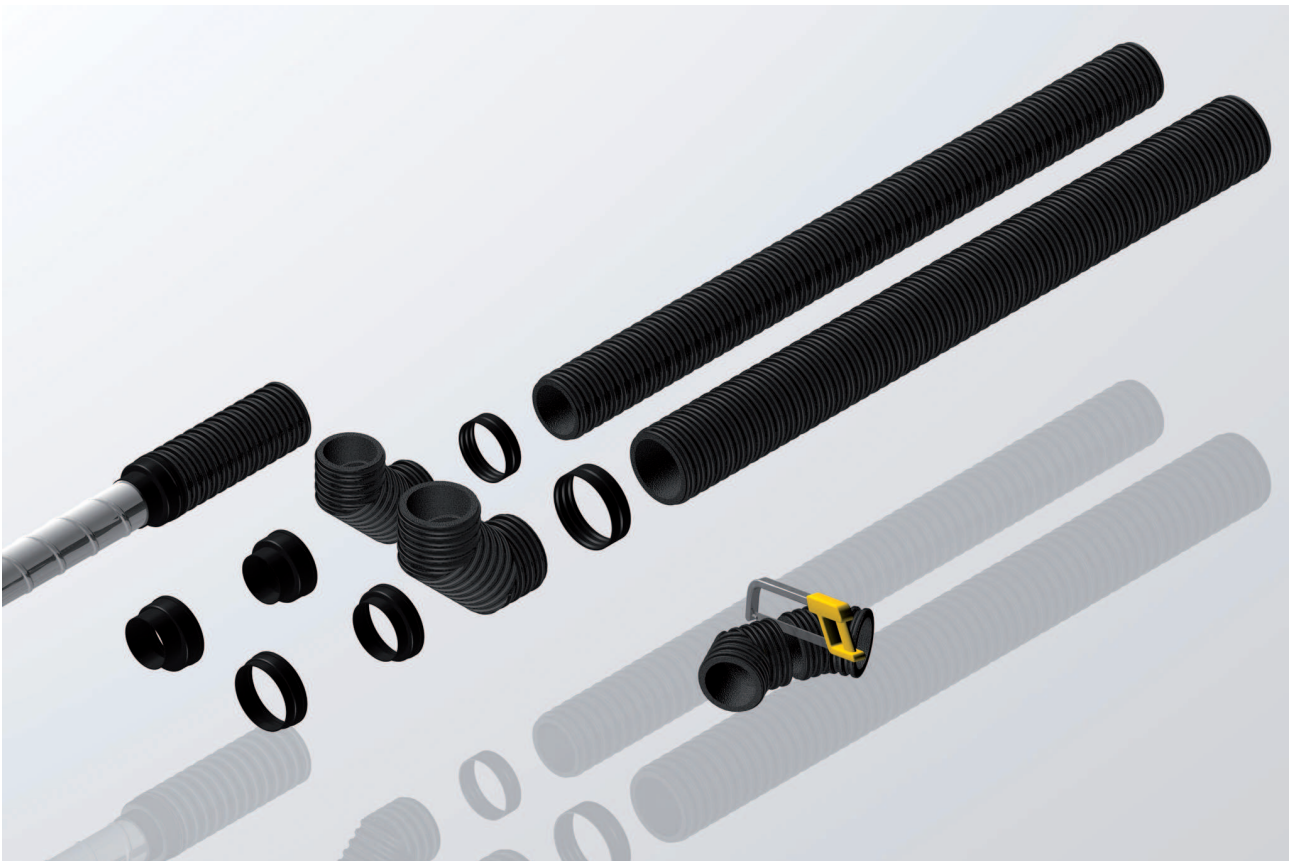
System kanałów wentylacyjnych MF MAICO Flex

WF - przewód ze szwem spiralnym

- a - Dachówka do dachów płaskich DP 125 A
- b - Przepust dachowy DF 125
- c - Obejma mocująca BS 125
- d - Kratka przeciwdeszczowa RG 125
- e - Dachówka do dachów spadzistych DP 125
- f - Przepust dachowy DF 125
- g - Uniwersalny króciec ścienny KWH 16
- h - Żaluzja AP 120
- i - Kratka zewnętrzna, aluminium, okrągła -

## MT-Ü160/150

- j - Kratka zewnętrzna, aluminium, prostokątna -
- k - Kołpak powietrza ze stali stopowej LH-V2A 12
- l - Kratka zewnętrzna SG 120
- m - Kratka zewnętrzna SG15
- n - Kratka zewnętrzna, okrągła MGR 80/125
- o - Kratka zewnętrzna, prostokątna MGE 80/125
- p - Kratka zewnętrzna -
- q - Żaluzja -
- r - Automatyczna kłapa zwrotna AVM 12
- s - Izolowane termicznie kolanko nasadkowe -  
o długim ramieniu
- t - Rurowy tłumik akustyczny RSR 12, RSR 12/50



# MT-Ü160/150

