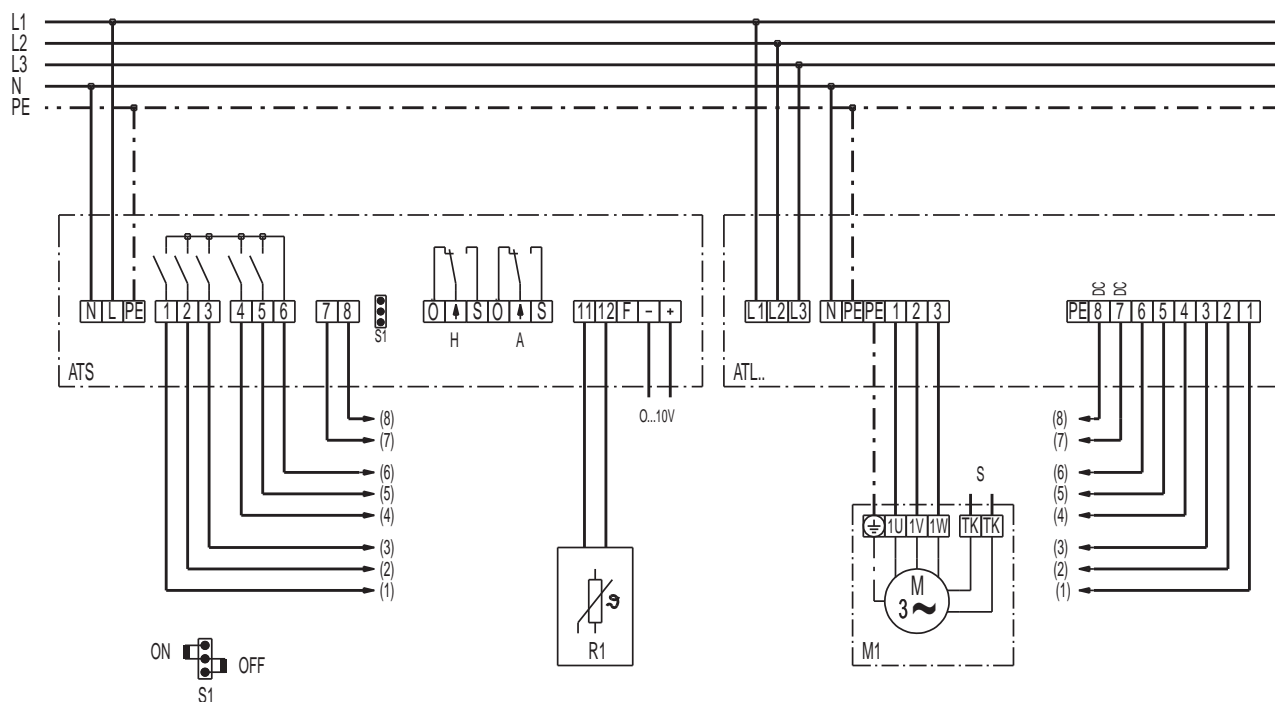


## ATL 2,5



- ATS - regulator temperatury  
 R1 - czujnik temperatury  
 ATL... - zasilacz ATL2,5 / ATL6  
 M1 - wentylator (silnik na prąd zmienny trójfazowy)  
 H - ogrzewanie (styki beznapięciowe)  
 A - alarm (styki beznapięciowe)  
 S1 - obroty minimalne