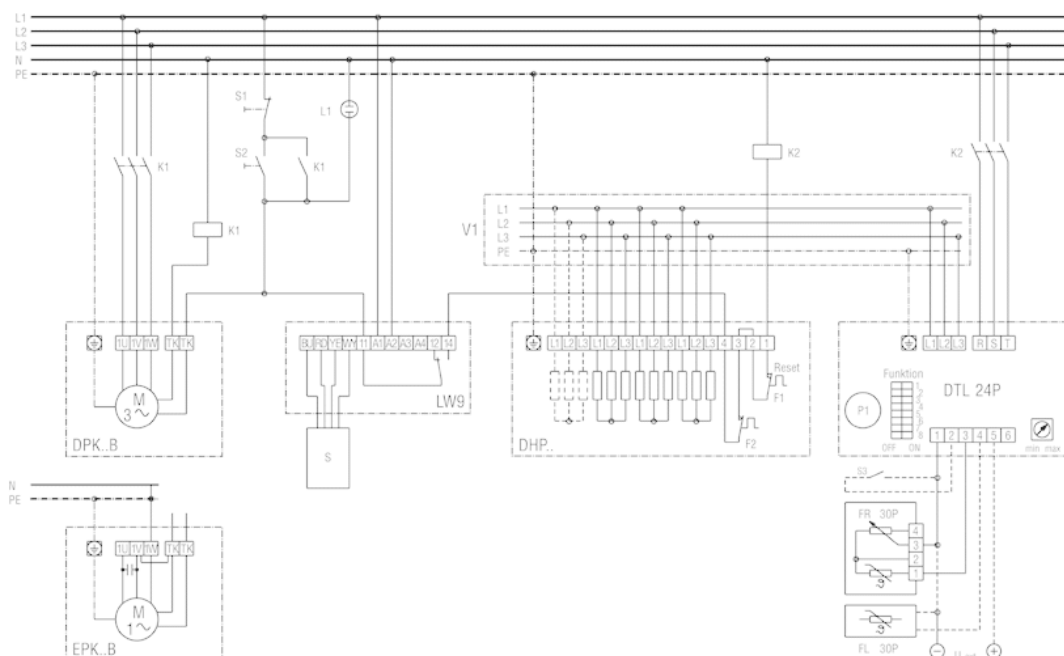


DHP 25-16

DHP 25-16 z EPK / DPK i DTL 24 P



S1 - Instalacja wyłącz

S2 - Instalacja włącz

L1 - Lampka sygnalizująca włączenie instalacji

K1 - Stycznik US16

K2 - Stycznik zapewniony przez inwestora

DPK..B - Wentylator odśrodkowy typoszeregu DPK

EPK..B - Wentylator odśrodkowy typoszeregu EPK

LW 9 - Czujnik przepływu powietrza (przełącznik przyciąga przy przepływie powietrza)

DHP.. - Nagrzewnica powietrza DHP 22-9, 22-16, 25-16, 28-16, 31-16

F1 - ogranicznik temperatury

F2 - termostat bezpieczeństwa

DTL 24 P - Elektroniczny regulator temperatury

P1 - Nastawnik wartości zadanej DTL 24 P

S3 - Nocne obniżenie temp. 4 K

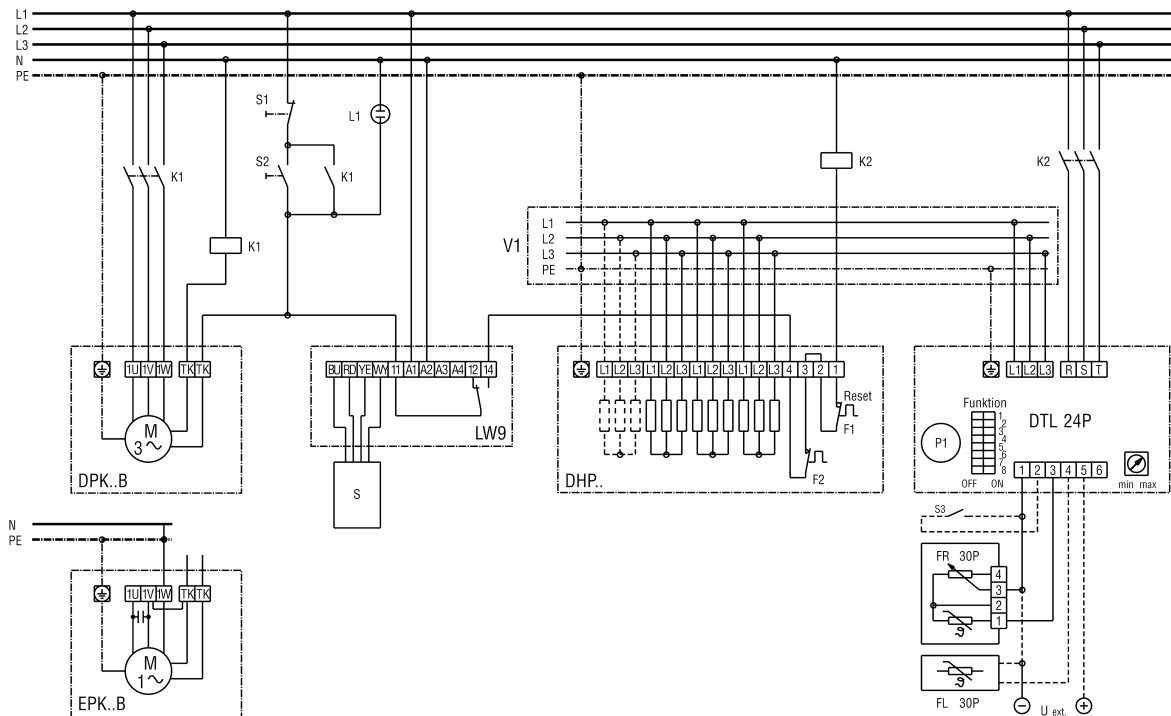
FR 30 P - Czujnik temperatury pomieszczenia z zewnętrznym nastawnikiem temperatury zadanej

FL 30 P - Czujnik kanałowy temperatury powietrza nawiewanego

S - czujnik

DHP 25-16

DHP 25-16 z EPK / DPK i DTL 24 P



S1 - Instalacja wyłącz

S2 - Instalacja włącz

L1 - Lampka sygnalizująca włączenie instalacji

K1 - Stycznik US16

K2 - Stycznik zapewniony przez inwestora

DPK..B - Wentylator odśrodkowy typoszeregu DPK

EPK..B - Wentylator odśrodkowy typoszeregu EPK

LW 9 - Czujnik przepływu powietrza (przełącznik przyciąga przy przepływie powietrza)

DHP.. - Nagrzewnica powietrza DHP 22-9, 22-16, 25-16, 28-16, 31-16

F1 - ogranicznik temperatury

F2 - termostat bezpieczeństwa

DTL 24 P - Elektroniczny regulator temperatury

P1 - Nastawnik wartości zadanej DTL 24 P

S3 - Nocne obniżenie temp. 4 K

FR 30 P - Czujnik temperatury pomieszczenia z zewnętrznym nastawnikiem temperatury zadanej

FL 30 P - Czujnik kanałowy temperatury powietrza nawiewanego

S - czujnik