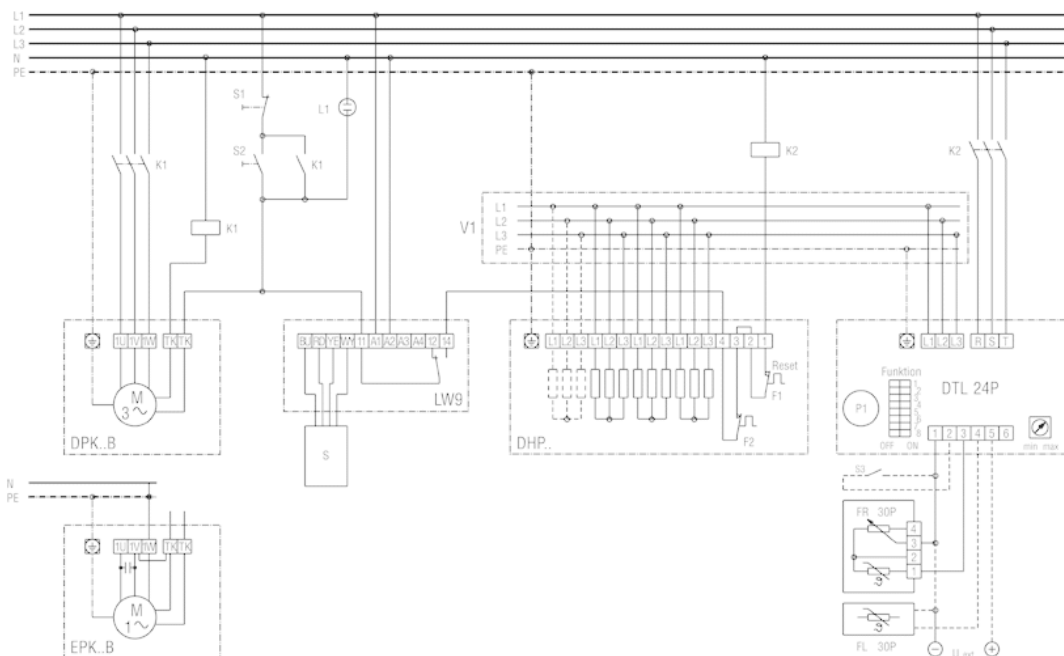


DHP 28-28

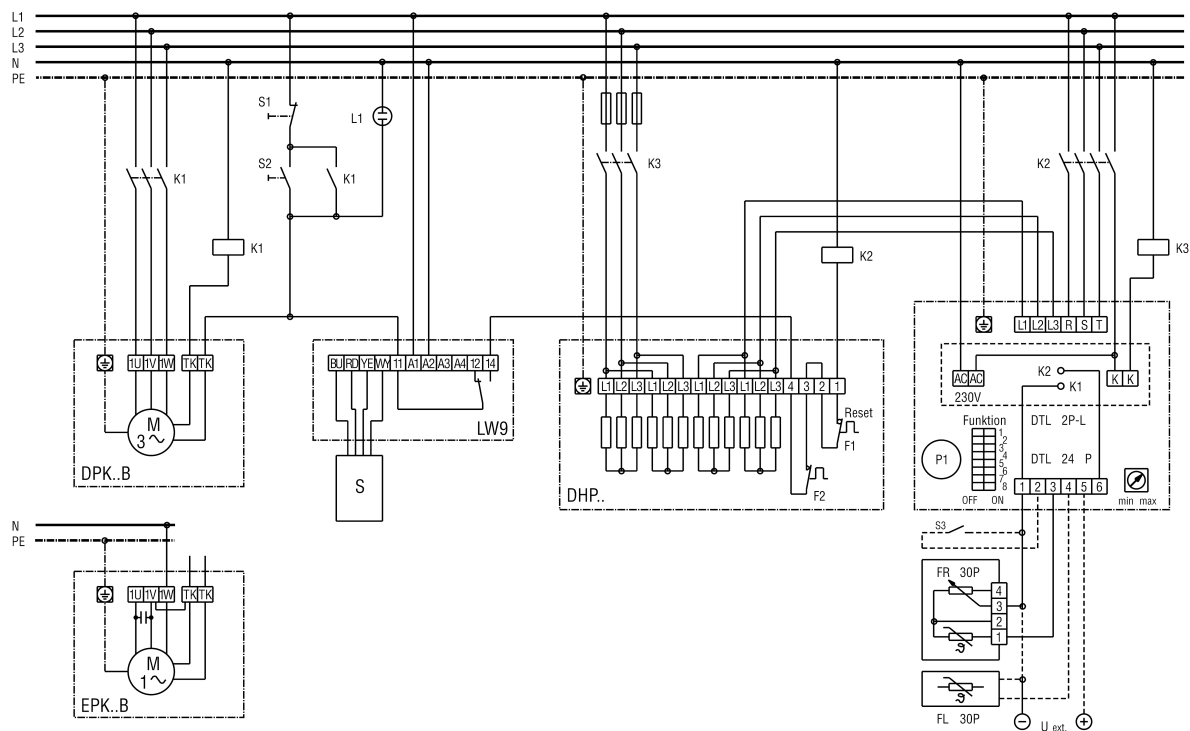
DHP 28-28 z EPK / DPK, DTL 24 P i DTL 2 P-L



DHP 28-28

- S1 - Instalacja wyłącz
- S2 - Instalacja włącz
- L1 - Lampka sygnalizująca włączenie instalacji
- K1 - Stycznik US16
- K2/K3 - Stycznik zapewniony przez inwestora
- DPK..B - Wentylator odśrodkowy typoszeregu DPK
- EPK..B - Wentylator odśrodkowy typoszeregu EPK
- LW 9 - Czujnik przepływu powietrza (przełącznik przyciąga przy przepływie powietrza)
- DHP.. - Nagrzewnica powietrza DHP 28-28, 31-28
- F1 - ogranicznik temperatury
- F2 - termostat bezpieczeństwa
- DTL 24 P - Elektroniczny regulator temperatury
- DTL 2 P-L - Płytki obciążenia podstawowego dla DTL 24 P
- P1 - Nastawnik wartości zadanej DTL 24 P
- S3 - Nocne obniżenie temp. 4 K
- FR 30 P - Czujnik temperatury pomieszczenia z zew. nastawnikiem temp. zadanej
- FL 30 P - Czujnik kanałowy temperatury powietrza nawiewanego
- S - czujnik

DHP 28-28 z EPK / DPK, DTL 24 P i DTL 2 P-L



DHP 28-28

S1 - Instalacja wyłącz
S2 - Instalacja włącz
L1 - Lampka sygnalizująca włączenie instalacji
K1 - Stycznik US16
K2/K3 - Stycznik zapewniony przez inwestora
DPK..B - Wentylator odśrodkowy typoszeregu DPK
EPK..B - Wentylator odśrodkowy typoszeregu EPK
LW 9 - Czujnik przepływu powietrza (przełącznik przyciąga przy przepływie powietrza)
DHP.. - Nagrzewnica powietrza DHP 28-28, 31-28
F1 - ogranicznik temperatury
F2 - termostat bezpieczeństwa
DTL 24 P - Elektroniczny regulator temperatury
DTL 2 P-L - Płytkę obciążenia podstawowego dla DTL 24 P
P1 - Nastawnik wartości zadanej DTL 24 P
S3 - Nocne obniżenie temp. 4 K
FR 30 P - Czujnik temperatury pomieszczenia z zew. nastawnikiem temp. zadanej
FL 30 P - Czujnik kanałowy temperatury powietrza nawiewanego
S - czujnik
