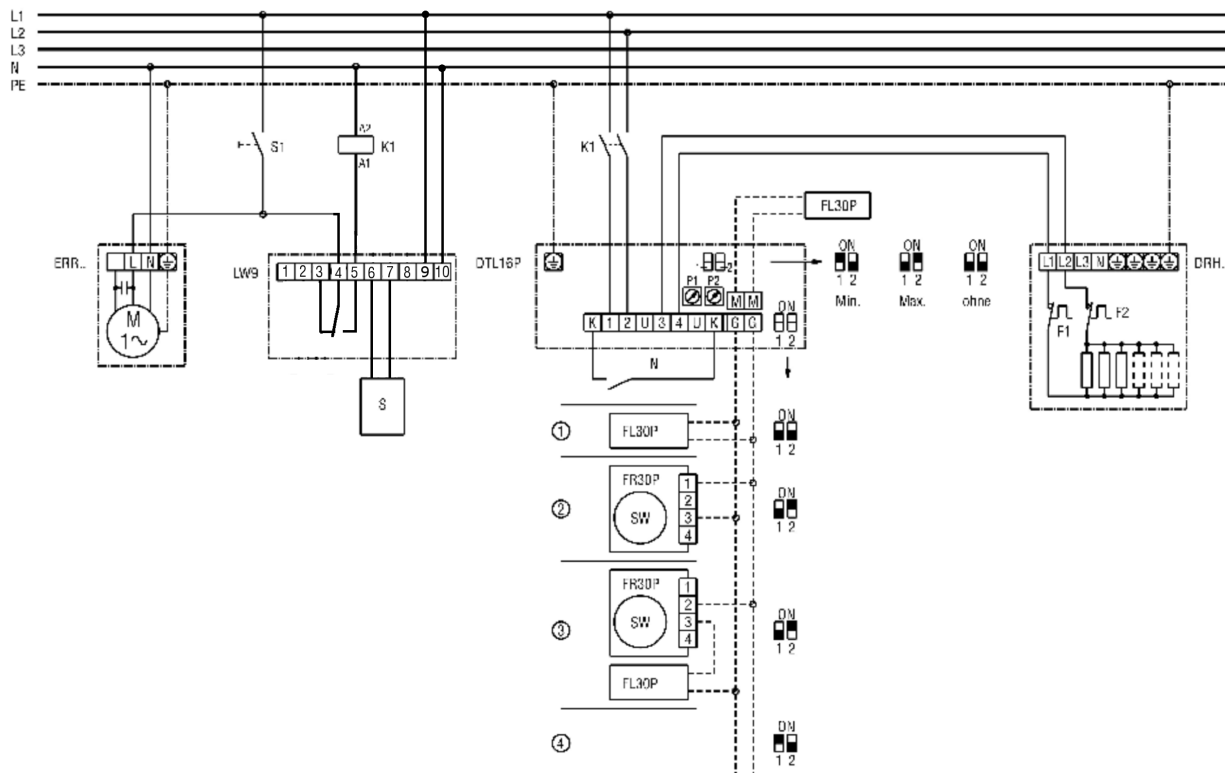


## DRH 31-6

## Możliwości nastawień DRH...



S1 - Urządzenie Włącz

K1 - Odblokuj ogrzewanie

S - Czujnik

ERR - Odśrodkowy wentylator kanałowy

LW 9 - czujnik przepływu powietrza

ETL 16 P - Elektroniczny regulator temperatury

DTL 16 P - Elektroniczny regulator temperatury

FL 30 P - Czujnik kanałowy do ograniczania min. lub maks.

FR 30 P - Czujnik temperatury pomieszczenia

DRH - Elektryczna nagrzewnica powietrza

F1 - Ogranicznik temperatury z funkcją ręcznego resetowania

F2 - Ogranicznik temperatury z funkcją automatycznego resetowania

N - Nocna redukcja temperatury

① Zewnętrzny czujnik kanałowy i wewnętrzny nastawnik wartości zadanej w ETL 16 P

② Zewnętrzny czujnik temperatury pomieszczenia i zewnętrzny nastawnik wartości zadanej

③ Zewnętrzny czujnik kanałowy i zewnętrzny nastawnik wartości zadanej

④ Wewnętrzny czujnik temperatury pomieszczenia i wewnętrzny nastawnik wartości zadanej w DTL 16 P