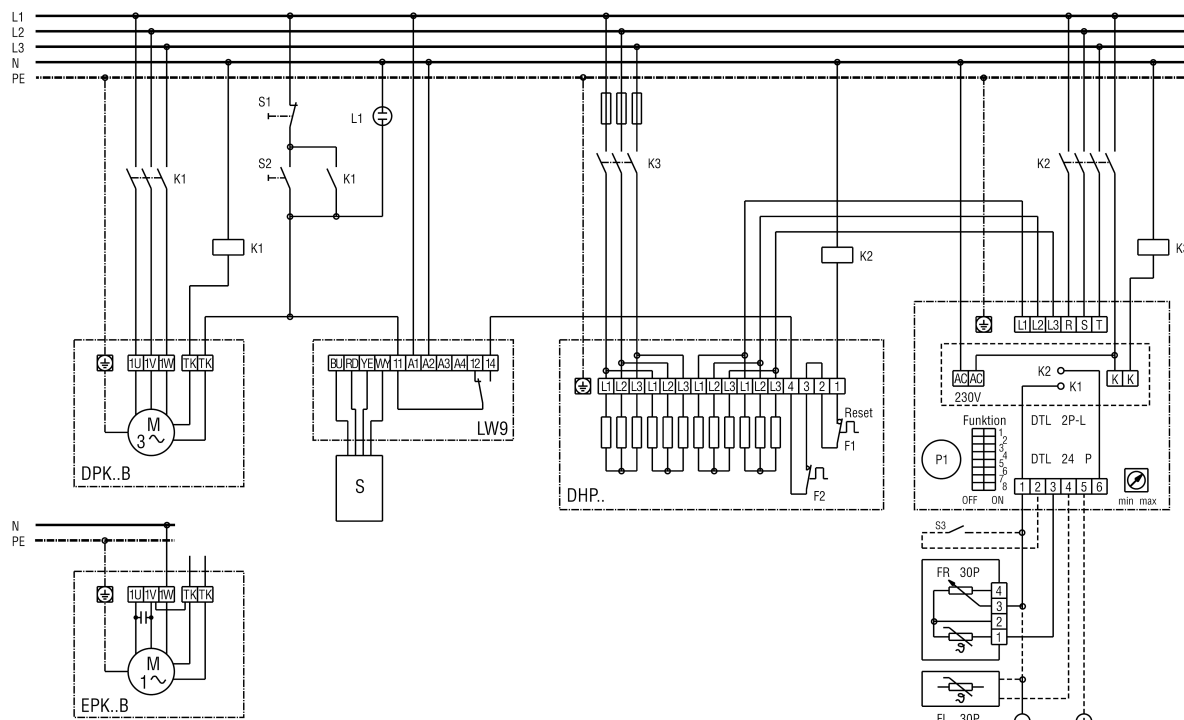


DTL 2 P-L

DTL 24 P w połączeniu z wentylatorem kanałowym EPK / DPK i elektryczną nagrzewnicą powietrza DHP .. - 28



DTL 2 P-L

- S1 - wyłącznik systemu
 - S2 - włącznik systemu
 - K1 - wentylator włącz (stycznik US16)
 - LW 9 - czujnik przepływu powietrza
 - DHP.. - elektryczna nagrzewnica powietrza
 - F1 - ogranicznik temperatury
 - F2 - termostat bezpieczeństwa
 - K2 - aktywacja ogrzewania (K2, zapewnia inwestor)
 - K3 - aktywacja ogrzewania (K3, zapewnia inwestor)
 - DPK..B - wentylator kanałowy na prąd zmienny trójfazowy
 - EPK..B - odśrodkowy wentylator kanałowy na prąd zmienny
 - Potencjometr
 - SW - nastawnik wartości zadanej 0 °C do 30 °C
 - Min - ogranicznik minimalnej temperatury powietrza nawiewanego
 - Max - ogranicznik temperatury maksymalnej powietrza nawiewanego
 - CT - czas cyklu 6 - 120 sekund
 - Łącznik kodujący
 - 1 - góra (ON) = wewnętrzny nastawnik wartości zadanej
 - 1 - dół (OFF) = zewnętrzny nastawnik wartości zadanej
 - 2 - ON/OFF = ogranicznik wartości minimalnej zał./wył.
 - 3 - ON/OFF = ogranicznik wartości maksymalnej zał./wył.
 - Ograniczniki wartości minimalnej i maksymalnej mogą być uaktywnione oddzielnie lub razem.
 - ① Czujnik kanałowy FL 30 P, nastawnik wartości zadanej w DTL 24 P
 - ② Czujnik temperatury pomieszczenia i nastawnik wartości zadanej FR 30 P
 - ③ Czujnik kanałowy FL 30 P, nastawnik wartości zadanej w FR 30 P
 - ④ Czujnik w kanale powietrza nawiewowego FL 30 P dla ogranicznika minimalnego i maksymalnego
 - ⑤ Zdejmij mostek J1
-