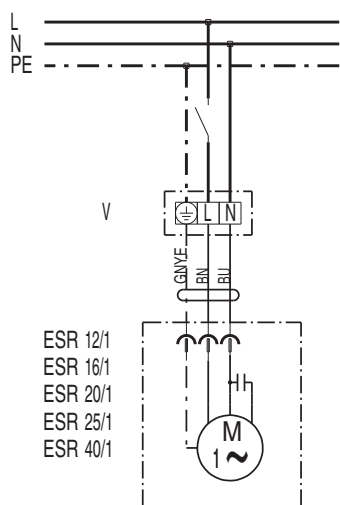
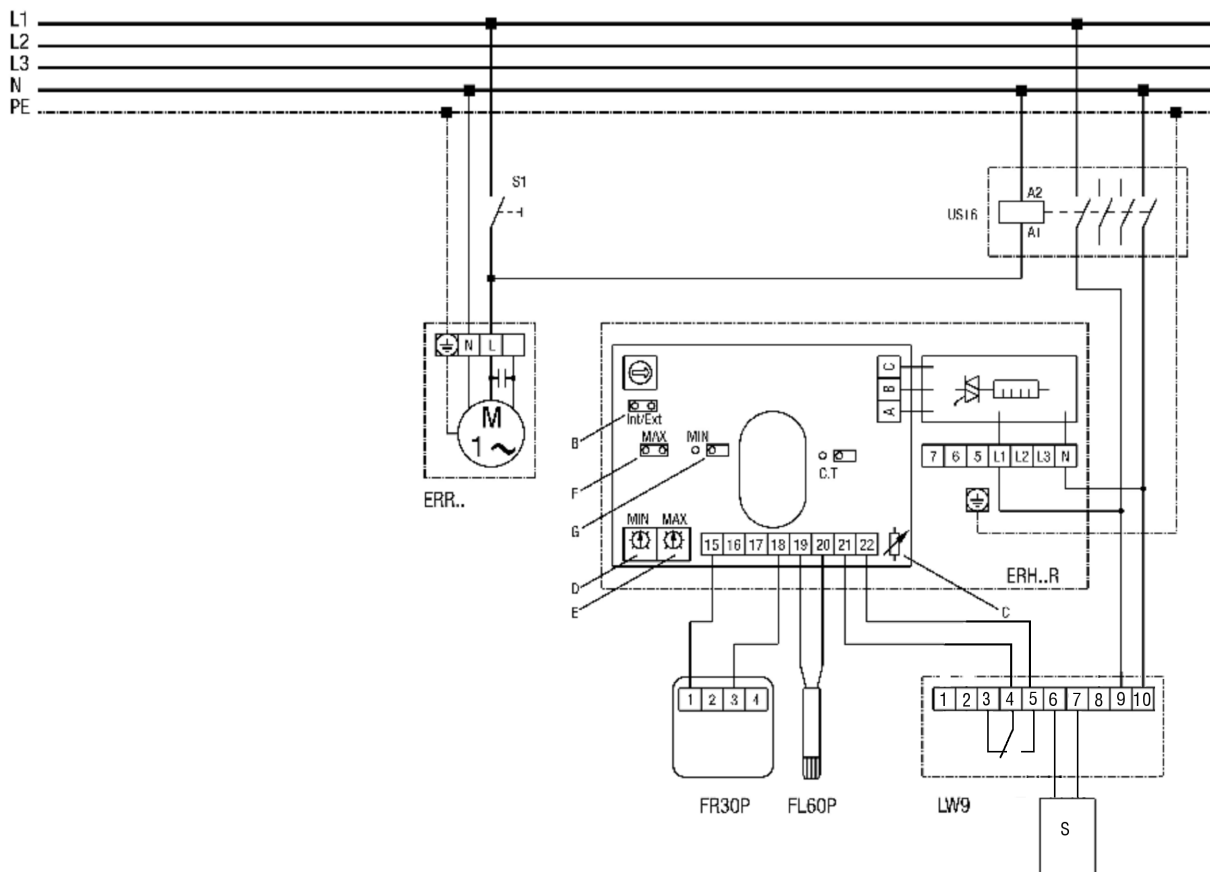


# ESR 12 S



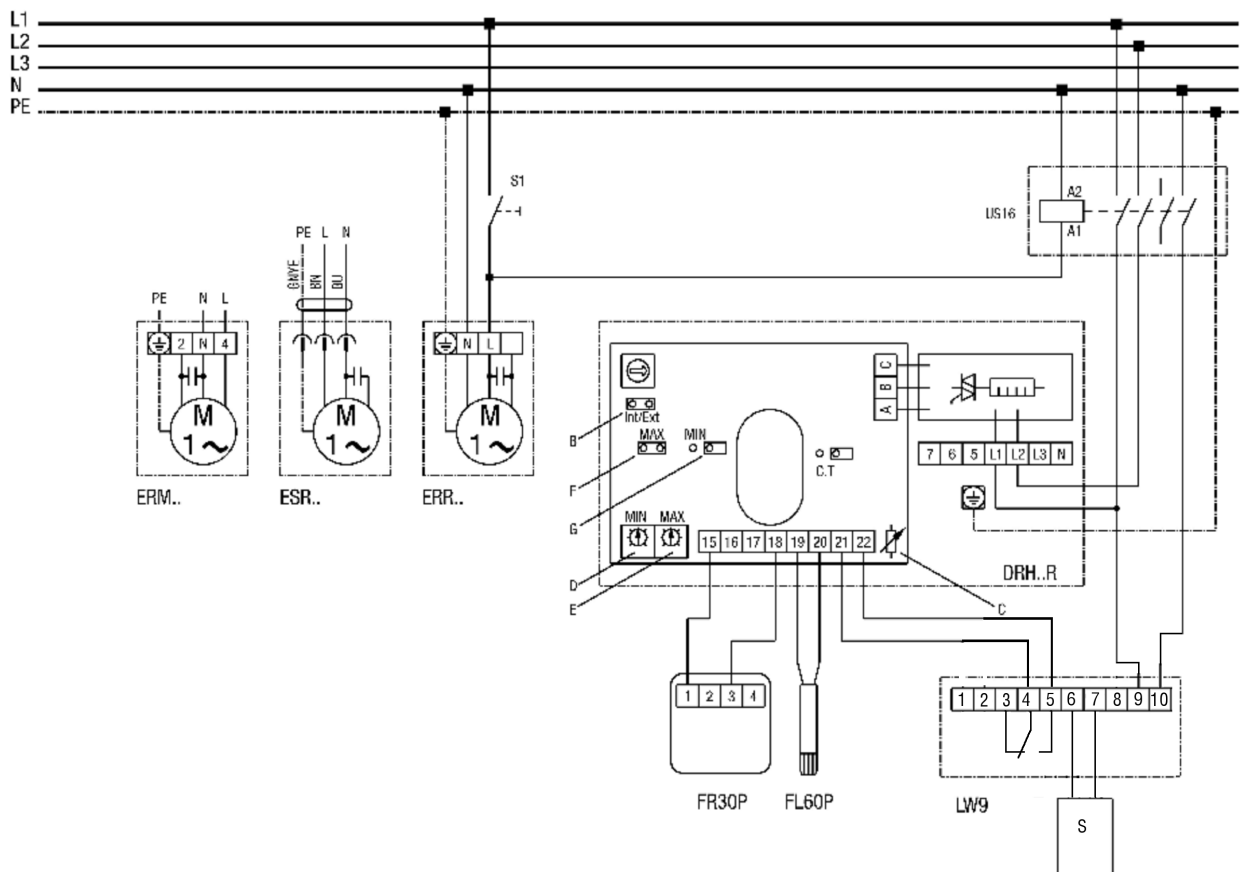
## Wentylator kanałowy z elektryczną nagrzewnicą powietrza ERH 16-2 R



## ESR 12 S

- S1 - Urządzenie Włącz  
 US16 - Rozłącznik wielobiegunowy (stycznik)  
 ERR... - Odśrodkowy wentylator kanałowy  
 ERH...R - Elektryczna nagrzewnica powietrza: ERH16-2R  
 B=Mostek Wewn./Zewn. musi być zamknięty  
 C=Nie zmieniać nastawienia potencjometru  
 D=Potencjometr wartości zadanej dla ograniczenia MIN  
 E=Potencjometr wartości zadanej dla ograniczenia MAX  
 F=Mostek dla ograniczenia MAX, mostek musi być zamknięty.  
 G=jeżeli mostek zamknięty, wówczas również ograniczenie MIN aktywne  
 FR30P - Zewn. regulator wartości zadanej (0-30°C) z czujnikiem temperatury pomieszczenia  
 FL30P - Zewn. czujnik kanałowy dla ograniczenia MIN, MAX  
 LW9 - czujnik przepływu powietrza (w poz. N)  
 Montaż czujnika LW9 po stronie wejścia nagrzewnicy powietrza  
 Nastawienie wartości zadanej 0-30°C i rejestracja temperatury pomieszczenia za pomocą FR30P  
 Ograniczenie Min/Max 0-60°C w kanale powietrza nawiewanego za pomocą FL60P

## Wentylator kanałowy z elektryczną nagrzewnicą powietrza DRH 16-5R i DRH 20-6R



## ESR 12 S

S1 - Urządzenie Włącz  
US16 - Rozłącznik wielobiegunowy (stycznik)  
ERR... - Odśrodkowy wentylator kanałowy  
DRH...R - Elektryczna nagrzewnica powietrza: DRH16-2R lub DRH20-6R  
B=Mostek Wewn./Zewn. musi być zamknięty  
C=Nie zmieniać nastawienia potencjometru  
D=Potencjometr wartości zadanej dla ograniczenia MIN  
E=Potencjometr wartości zadanej dla ograniczenia MAX  
F=Mostek dla ograniczenia MAX, mostek musi być zamknięty.  
G=jeżeli mostek zamknięty, wówczas również ograniczenie MIN aktywne  
FR30P - Zewn. regulator wartości zadanej (0-30°C) z czujnikiem temperatury pomieszczenia  
FL30P - Zewn. czujnik kanałowy dla ograniczenia MIN, MAX  
LW9 - czujnik przepływu powietrza (w poz. N)  
Montaż czujnika LW9 po stronie wejścia nagrzewnicy powietrza  
Nastawienie wartości zadanej 0-30°C i rejestracja temperatury pomieszczenia za pomocą FR30P  
Ograniczenie Min/Max 0-60°C w kanale powietrza nawiewanego za pomocą FL60P

---