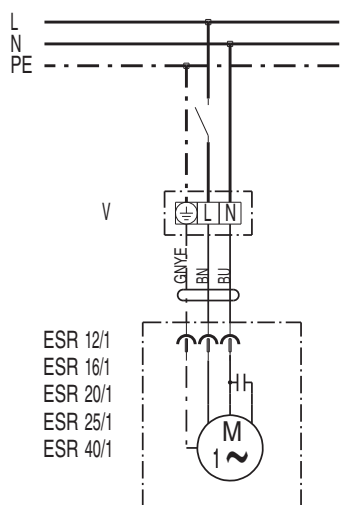
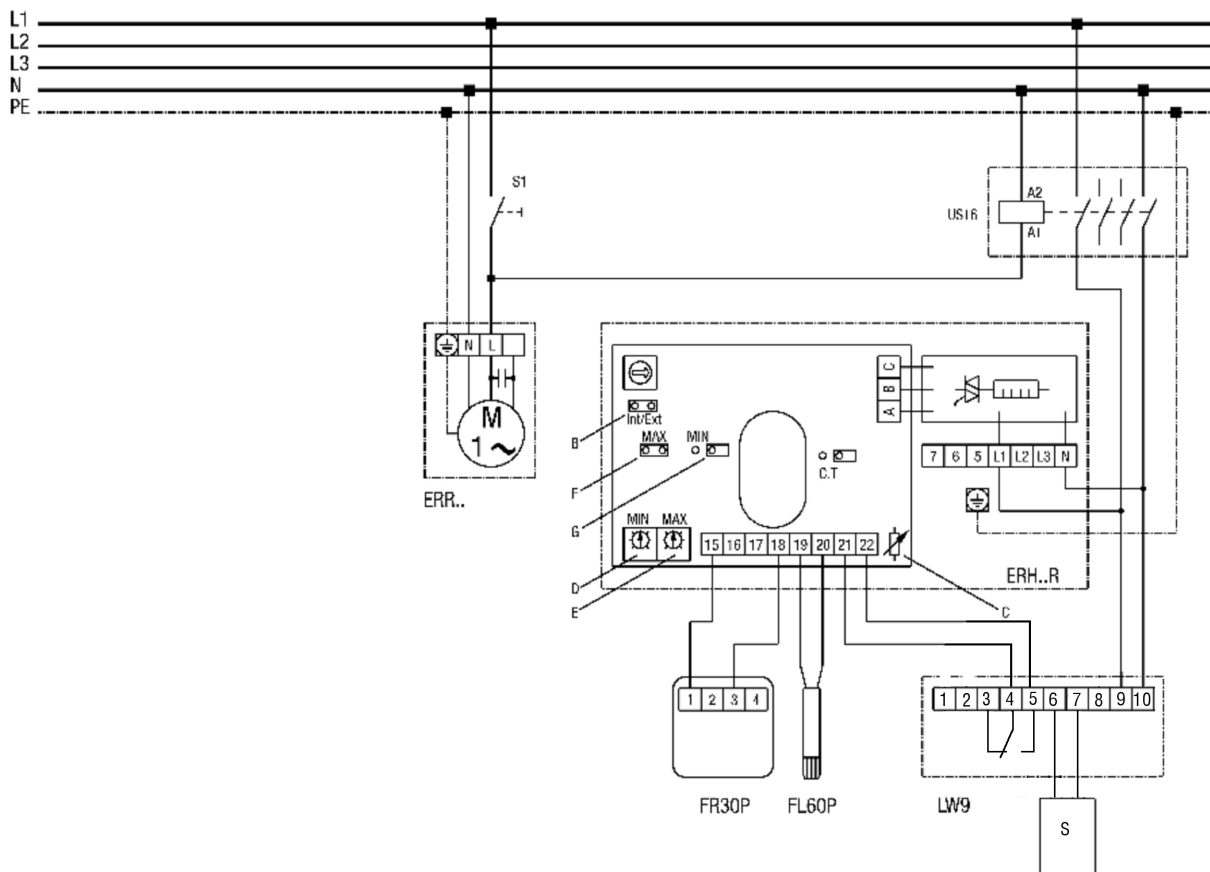


ESR 20 S



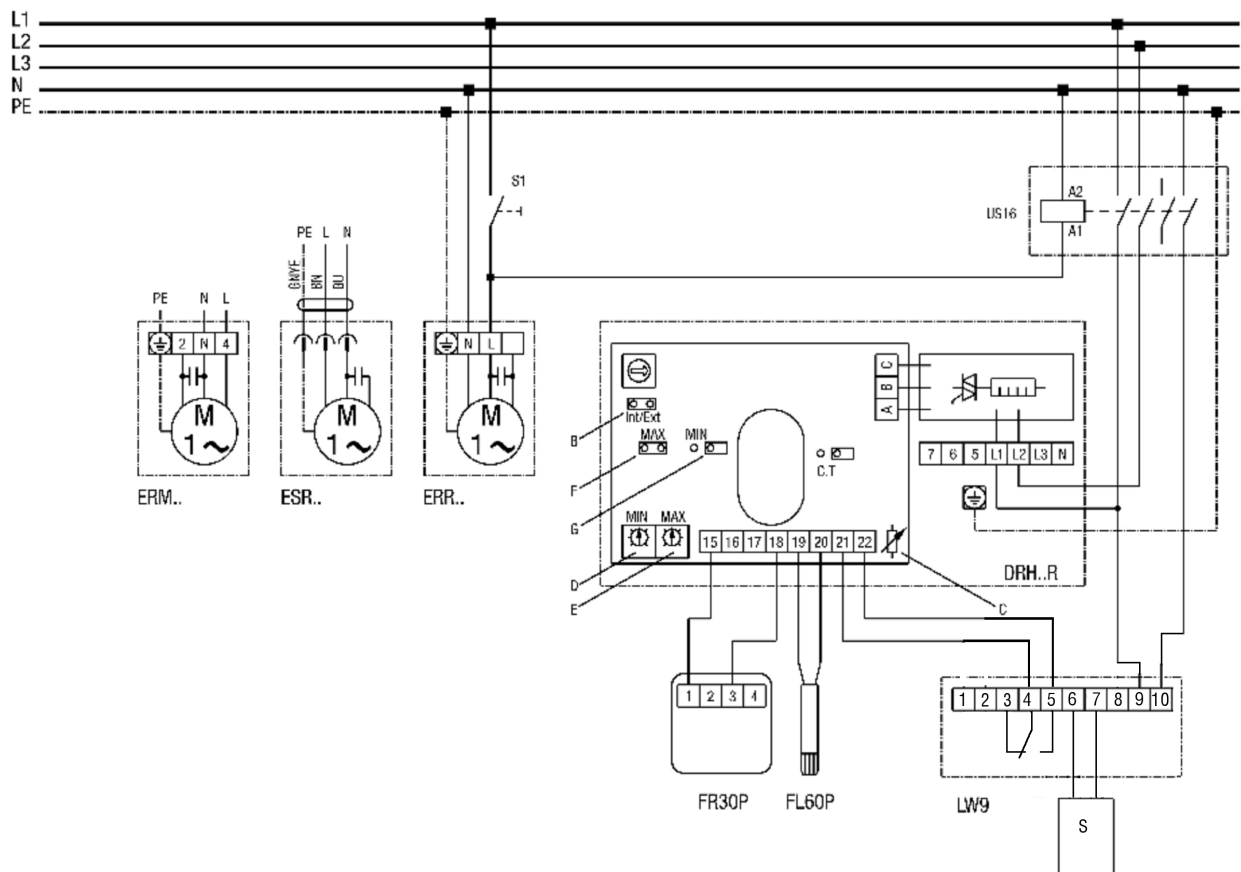
Wentylator kanałowy z elektryczną nagrzewnicą powietrza ERH 16-2 R



ESR 20 S

- S1 - Urządzenie Włącz
 US16 - Rozłącznik wielobiegunowy (stycznik)
 ERR... - Odśrodkowy wentylator kanałowy
 ERH...R - Elektryczna nagrzewnica powietrza: ERH16-2R
 B=Mostek Wewn./Zewn. musi być zamknięty
 C=Nie zmieniać nastawienia potencjometru
 D=Potencjometr wartości zadanej dla ograniczenia MIN
 E=Potencjometr wartości zadanej dla ograniczenia MAX
 F=Mostek dla ograniczenia MAX, mostek musi być zamknięty.
 G=jeżeli mostek zamknięty, wówczas również ograniczenie MIN aktywne
 FR30P - Zewn. regulator wartości zadanej (0-30°C) z czujnikiem temperatury pomieszczenia
 FL30P - Zewn. czujnik kanałowy dla ograniczenia MIN, MAX
 LW9 - czujnik przepływu powietrza (w poz. N)
 Montaż czujnika LW9 po stronie wejścia nagrzewnicy powietrza
 Nastawienie wartości zadanej 0-30°C i rejestracja temperatury pomieszczenia za pomocą FR30P
 Ograniczenie Min/Max 0-60°C w kanale powietrza nawiewanego za pomocą FL60P

Wentylator kanałowy z elektryczną nagrzewnicą powietrza DRH 16-5R i DRH 20-6R



ESR 20 S

S1 - Urządzenie Włącz
US16 - Rozłącznik wielobiegunowy (stycznik)
ERR... - Odśrodkowy wentylator kanałowy
DRH...R - Elektryczna nagrzewnica powietrza: DRH16-2R lub DRH20-6R
B=Mostek Wewn./Zewn. musi być zamknięty
C=Nie zmieniać nastawienia potencjometru
D=Potencjometr wartości zadanej dla ograniczenia MIN
E=Potencjometr wartości zadanej dla ograniczenia MAX
F=Mostek dla ograniczenia MAX, mostek musi być zamknięty.
G=jeżeli mostek zamknięty, wówczas również ograniczenie MIN aktywne
FR30P - Zewn. regulator wartości zadanej (0-30°C) z czujnikiem temperatury pomieszczenia
FL30P - Zewn. czujnik kanałowy dla ograniczenia MIN, MAX
LW9 - czujnik przepływu powietrza (w poz. N)
Montaż czujnika LW9 po stronie wejścia nagrzewnicy powietrza
Nastawienie wartości zadanej 0-30°C i rejestracja temperatury pomieszczenia za pomocą FR30P
Ograniczenie Min/Max 0-60°C w kanale powietrza nawiewanego za pomocą FL60P
