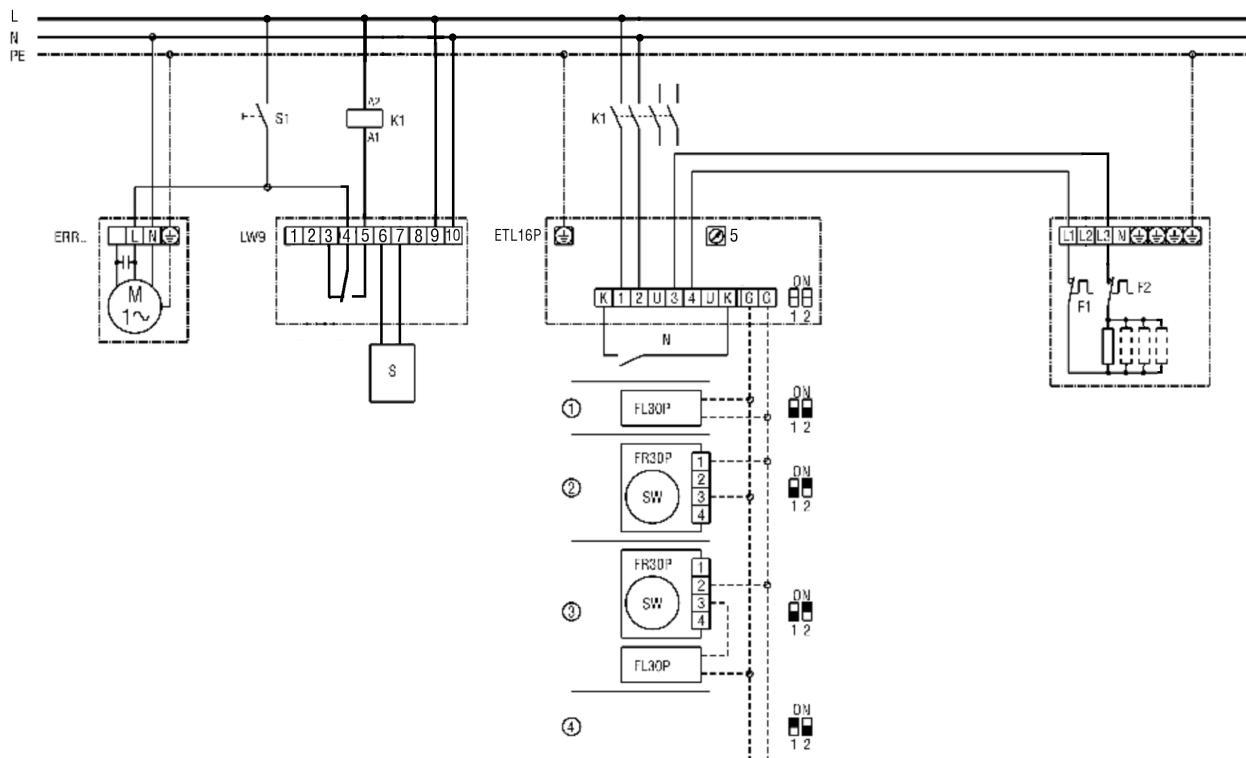


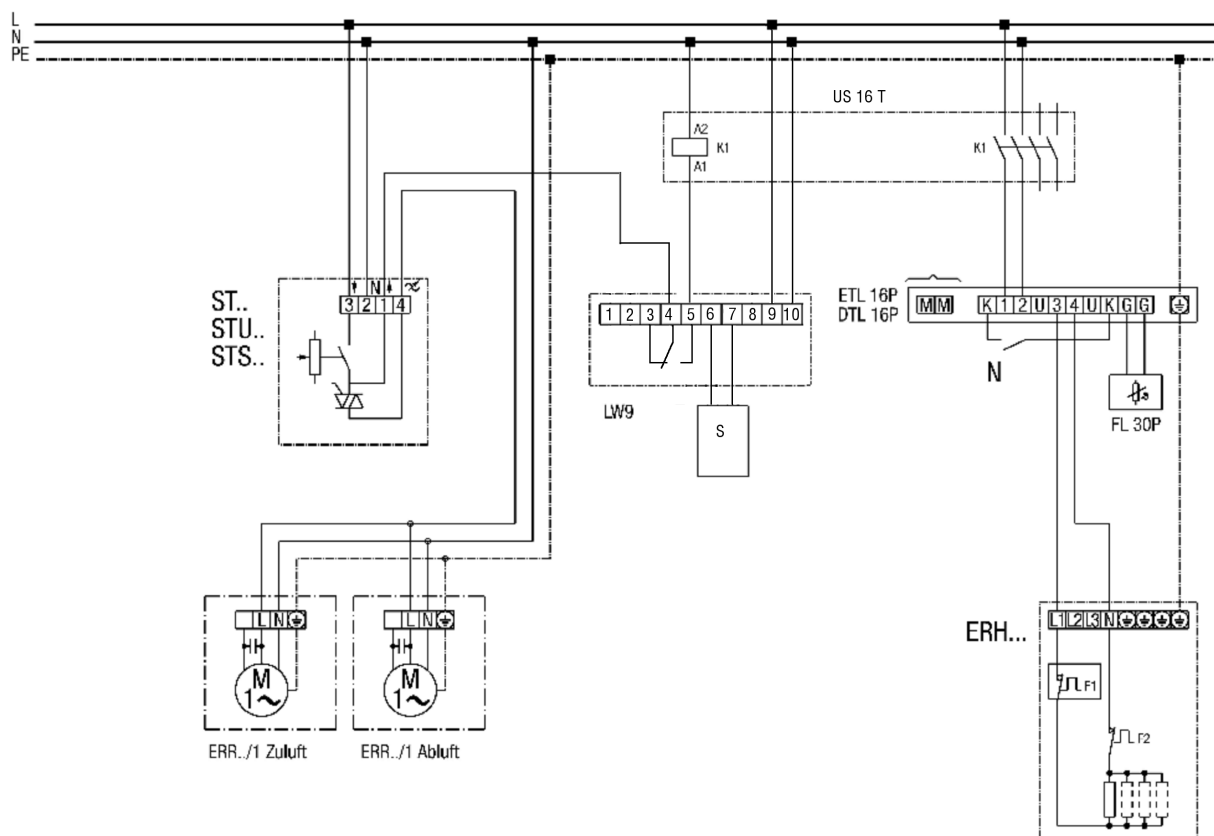
ETL 16 P

System regulatorów temperatury ETL 16 P z elektryczną nagrzewnicą powietrza ERH... i czujnikiem przepływu powietrza LW 9


- 1 - Zewnętrzny czujnik kanałowy i wewnętrzny nastawnik wartości zadanej w ETL 16 P
- 2 - Zewnętrzny czujnik temperatury pomieszczenia i zewnętrzny nastawnik wartości zadanej
- 3 - Zewnętrzny czujnik kanałowy i zewnętrzny nastawnik wartości zadanej
- 4 - Wewnętrzny czujnik temperatury pomieszczenia i wewnętrzny nastawnik wartości zadanej w ETL 16 P
- 5 - Nastawa 0...10 K nocna redukcja temp.
- S1 - Urządzenie Włacz
- K1 - Odblokowanie ogrzewania (US16)
- LW 9 - czujnik przepływu powietrza
- FL 30 P - Czujnik kanałowy
- FR 30 P - Czujnik temperatury pomieszczenia
- ERH... - elektryczna nagrzewnica powietrza
- F1 - Ogranicznik temperatury
- F2 - Termostat bezpieczeństwa
- S - Czujnik
- SW- wartość zadana
- N - Nocna redukcja temperatury

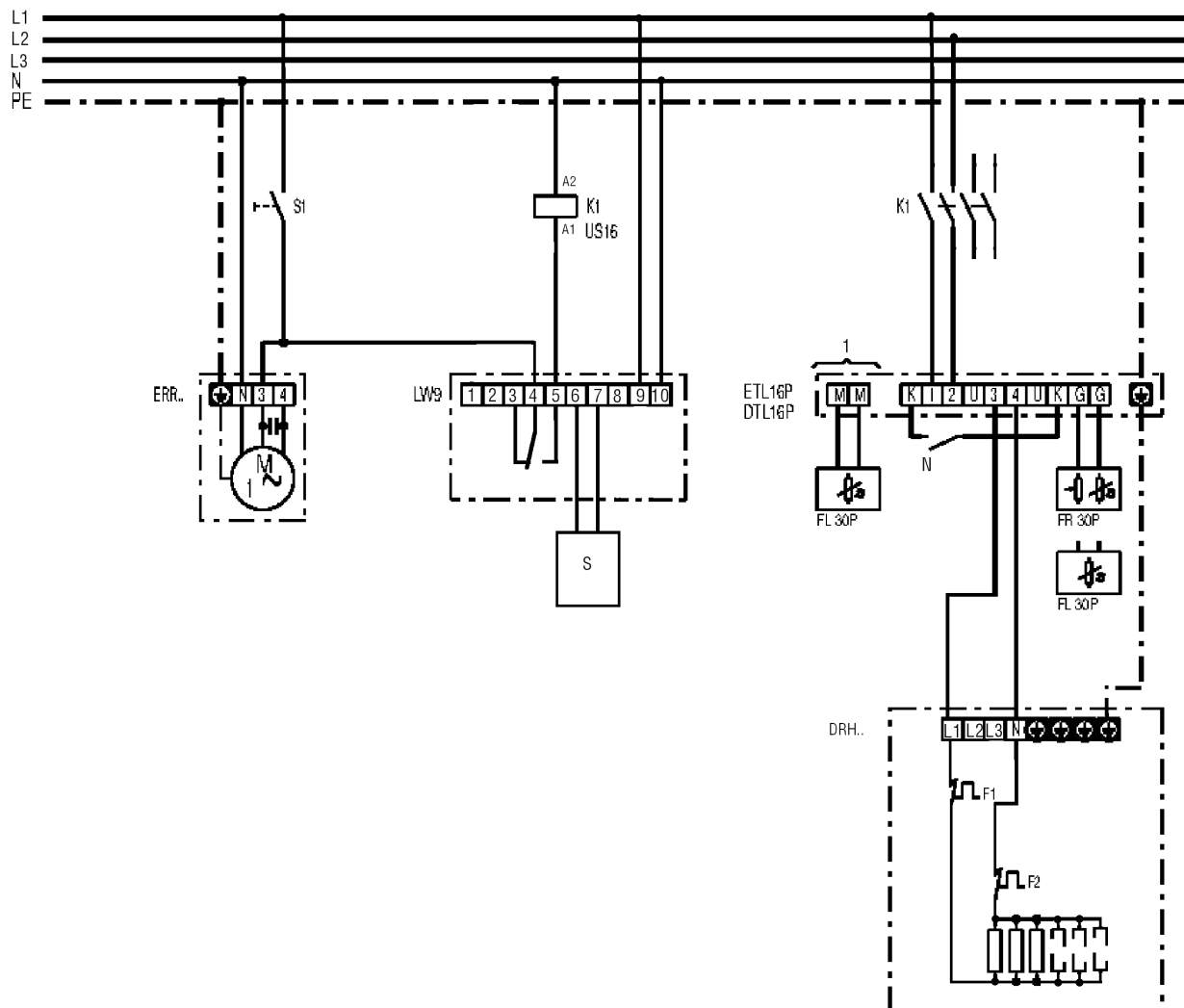
ETL 16 P

Elektryczna nagrzewnica powietrza ERH... z czujnikiem przepływu LW 9 i regulatorem obrotów ST



- K1 - Odblokowanie ogrzewania (US16T)
- ERR .. / 1 - Wentylator odśrodkowy
- LW 9 - czujnik przepływu powietrza
- ETL 16 P - Elektroniczna regulacja temperatury
- DTL 16 P - Elektroniczna regulacja temperatury
- FL 30P Czujnik kanałowy
- ST.. STU.., STS.. - Regulator obrotów
- ERH - Elektryczna nagrzewnica powietrza
- F1 - Ogranicznik temperatury
- F2 - Termostat bezpieczeństwa
- N - Nocna redukcja temperatury
- ① Tylko z DTL 16 P

ETL 16 P

System regulatorów temperatury ETL 16 P z elektryczną nagrzewnicą powietrza DRH... i czujnikiem przepływu powietrza LW 9


- 1 - Zewnętrzny czujnik kanałowy i wewnętrzny nastawnik wartości zadanej w ETL 16 P
- 2 - Zewnętrzny czujnik temperatury pomieszczenia i zewnętrzny nastawnik wartości zadanej
- 3 - Zewnętrzny czujnik kanałowy i zewnętrzny nastawnik wartości zadanej
- 4 - Wewnętrzny czujnik temperatury pomieszczenia i wewnętrzny nastawnik wartości zadanej w ETL 16 P
- 5 - Nastawa 0...10K nocna redukcja temp.
- S1 - Urządzenie Włącz
- K1 - Odblokowanie ogrzewania (US16)
- LW 9 - czujnik przepływu powietrza
- FL 30 P - Czujnik kanałowy
- FR 30 P - Czujnik temperatury pomieszczenia
- DRH.. - elektryczna nagrzewnica powietrza
- F1 - Ogranicznik temperatury
- F2 - Termostat bezpieczeństwa
- S - Czujnik
- SW- wartość zadana
- N - Nocna redukcja temperatury