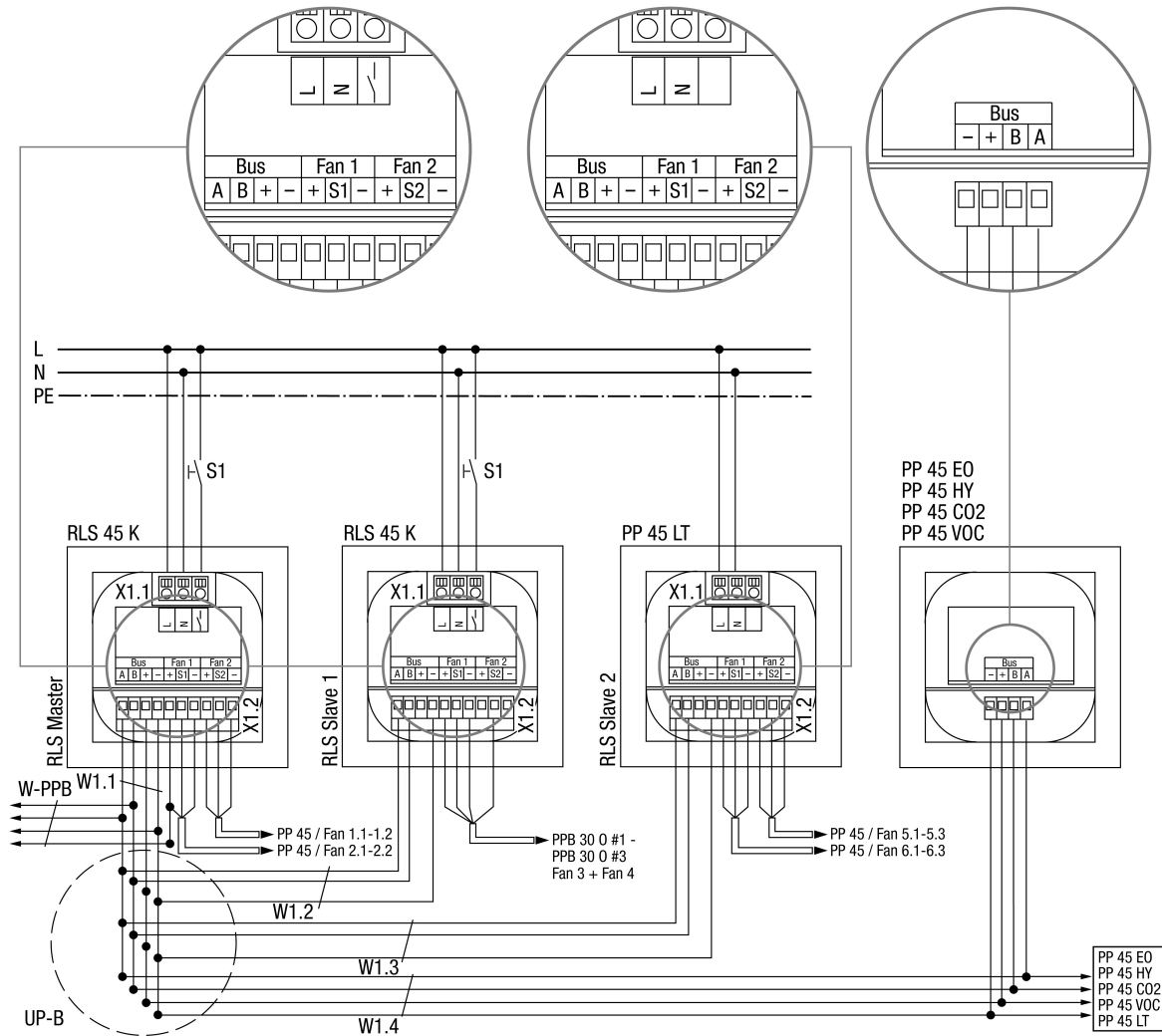
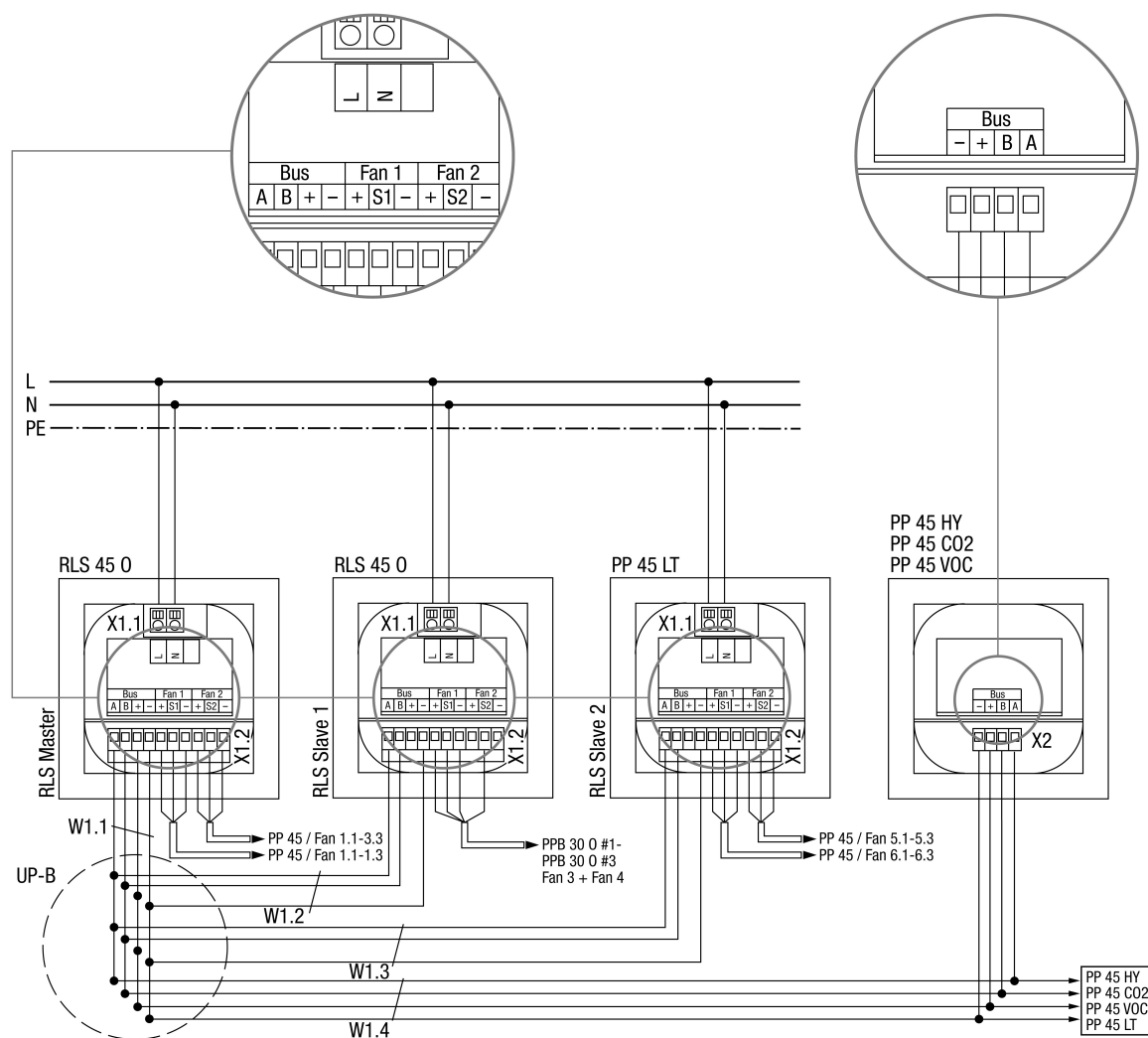


PP 45 CO2



PP 45 CO2

RLS 45 K - układ sterowania wentylacją pomieszczeń PP 45 Komfort
PP 45 LT - zasilacz PP 45
PP 45 EO - PP 45 moduł radiowy EnOcean
PP 45 HY - czujnik wilgotności PP 45 do montażu podtynkowego
PP 45 CO2 - czujnik CO2 PP 45 do montażu podtynkowego
PP 45 VOC - czujnik VOC PP 45 do montażu podtynkowego
Wentylator 1.1-1.3 - zespół wentylacyjny 1 i 3 do urządzenia nadrzędnego (master) RLS
Wentylator 2.1-2.3 - zespół wentylacyjny 2 i 4 do urządzenia nadrzędnego (master) RLS
W-PPB - przewód przyłączeniowy magistrali (RS-485) z zespołu wentylacyjnego 5 (BBP 30 K) do urządzenia nadrzędnego (master) RLS, zalecany przewód sterowniczy J-Y(ST)Y 2x2x0,8 mm². Maks. długość przewodu do PPB 30 K, 25 metrów od punktu gwiazdowego
Wentylator 3 + 4 G1-3 - zespół wentylacyjny 6,7,8 do urządzenia podrzędnego (slave) 1 RLS
Wentylator 5.1-5.3 - zespół wentylacyjny 9,11,13 do urządzenia podrzędnego (slave) 2 RLS
Wentylator 6.1-6.3 - zespół wentylacyjny 10,12,14 do urządzenia podrzędnego (slave) 2 RLS
S1 - przycisk / przełącznik funkcji dodatkowej (funkcji usypiania, funkcji pracy intensywnej, funkcji nierównowagi, funkcji bezpieczeństwa)
UP-B - podtynkowy rozdzielacz magistrali, podłączenie RLS, LT, EO i czujników przy użyciu interfejsu magistrali RS-485
W1.X - przewód przyłączeniowy magistrali (RS-485), zalecany przewód sterowniczy J-Y(ST)Y 2x2x0,8 mm. Maks. długość przewodu do czujników, RLS, LTs i modułu EnOcean ok. 100 m. Alternatywnie można również użyć tego przyłącza jako interfejsu magistrali Modbus RTU.



RLS 45 O - układ sterowania wentylacją pomieszczeń 45 Obiekt

PP 45 LT - zasilacz PP 45

PP 45 HY - czujnik wilgotności PP 45 do montażu podtynkowego

PP 45 CO2 - czujnik CO2 PP 45 do montażu podtynkowego

PP 45 VOC - czujnik VOC PP 45 do montażu podtynkowego

Wentylator 1.1-1.3 - zespół wentylacyjny 1 i 3 do urządzenia nadrzędnego (master) RLS

Wentylator 2.1-2.3 - zespół wentylacyjny 2 i 4 do urządzenia nadrzędnego (master) RLS

Wentylator 3 + 4 G1-3 - zespół wentylacyjny 6,7,8 do urządzenia podrzędnego (slave) 1 RLS

Wentylator 5.1-5.3 - zespół wentylacyjny 9,11,13 do urządzenia podrzędnego (slave) 2 RLS

Wentylator 6.1-6.3 - zespół wentylacyjny 10,12,14 do urządzenia podrzędnego (slave) 2 RLS

UP-B - podtynkowy rozdzielacz magistrali, podłączenie RLS, LT, EO i czujników przy użyciu interfejsu magistrali RS-485

W1.X - przewód przyłączeniowy magistrali (RS-485), zalecany przewód sterowniczy J-Y(ST)Y 2x2x0,8 mm. Maks. długość przewodu do czujników, RLS, LTs i modułu EnOcean ok. 100 m. Alternatywnie można również użyć tego przyłącza jako interfejsu magistrali Modbus RTU.