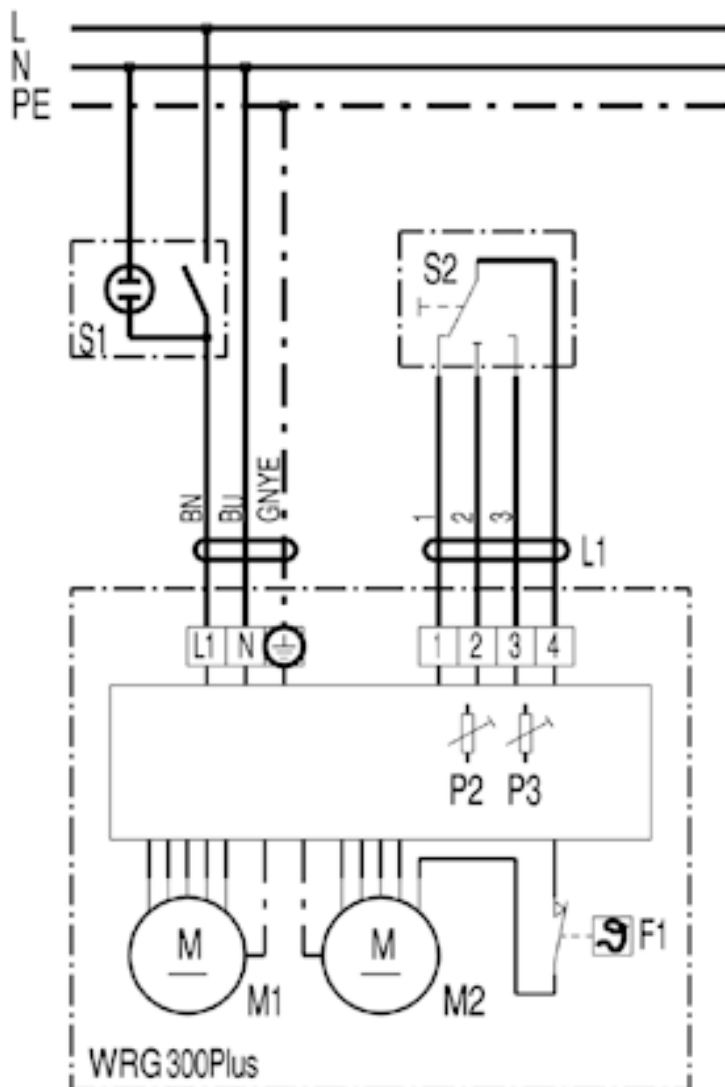


## WRG300PLUS

## WRG 300 plus



S1 Wyłącznik główny (oświetlony, zapewnia inwestor)

S2 Przelącznik 3-stopniowy (zapewnia inwestor) (1 = ekonomiczny, 2 = średni, 3 = wysoki)

L1 Kabel telekomunikacyjny, 4-żyłowy, > 0.5 mm<sup>2</sup> (zapewnia inwestor)

P2 Nastawa Stopień 2

P3 Nastawa Stopień 3

M1 Wentylator wywiewny

M2 Wentylator nawiewny

F1 Zabezpieczenie przeciwmrozowe