

WRG 180 EC

LW 9 - czujnik przepływu powietrza

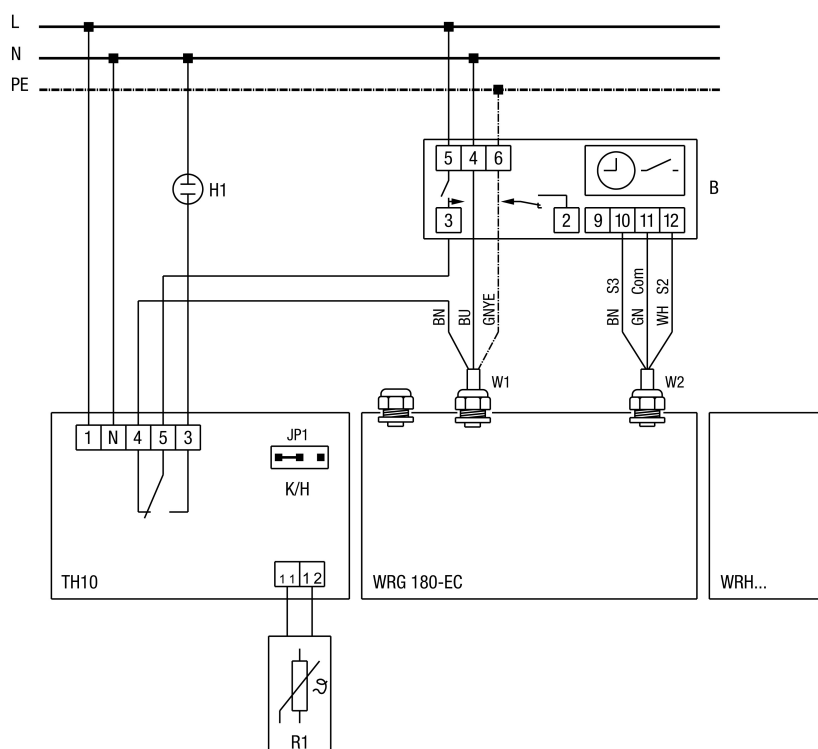
S1 - czujnik czujnika przepływu powietrza / montaż przed ERH 12-1

WRG 180 EC - urządzenie wentylacyjne

ERH - elektryczna nagrzewnica powietrza

Jeżeli WRG 180 EC zainstalowane zostanie w domu pasywnym, konieczna jest nagrzewnica drabinkowa w powietrzu zewnętrznym dla zagwarantowania stałej wymiany powietrza. Podgrzewa on zimne powietrze zewnętrzne i utrzymuje wymiennik ciepła wolny od przemarzania. W przypadku zbyt niskiej temperatury powietrza zewnętrznego włącza się zewnętrzne ogrzewanie przeciwmrozwowe ERH 12-1 i chroni wymiennik ciepła WRG 180 EC przed oblodzeniem.

Urządzenie wentylacyjne WRG 180 EC z układem sterowania wentylacją pomieszczeń RLS 2 F i wodną nagrzewnicą powietrza WRH



TH 10 - termostat z czujnikiem temperatury R1

R1 - czujnik temperatury / montaż w kanale powietrza nawiewanego przed WRH

JP1 - wetknąć mostek JP1 na tryb pracy "K". Przełącznik wyłącza się ze spadkiem temperatury WRG 180 EC.

WRG 180 EC - urządzenie wentylacyjne

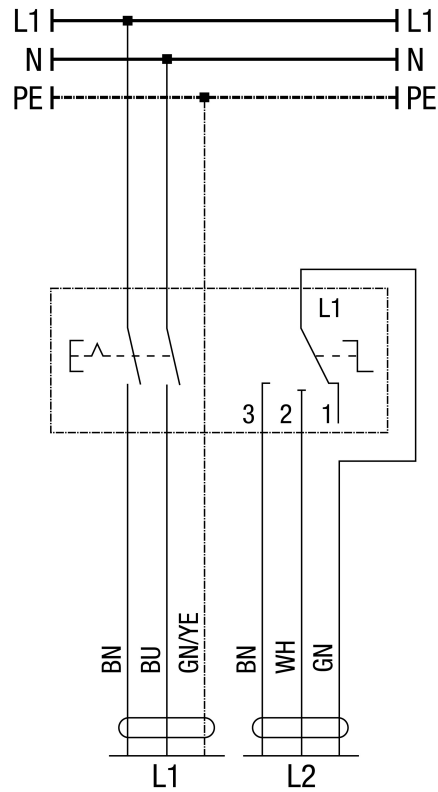
B - urządzenie sterownicze wentylacji pomieszczeń RLS 2 F (panel obsługi z zegarem sterującym)

W1 - kabel przyłączeniowy 230 VAC

W2 - przewód sterowniczy dla urządzenia sterowniczego wentylacji pomieszczeń

WRH... - wodna nagrzewnica powietrza

WRG 180 EC

WRG 180 EC / WRG 300 EC / WRG 400 EC z układem sterowania wentylacją pomieszczeń RLS 3

Zabezpieczenie zapewnia inwestor