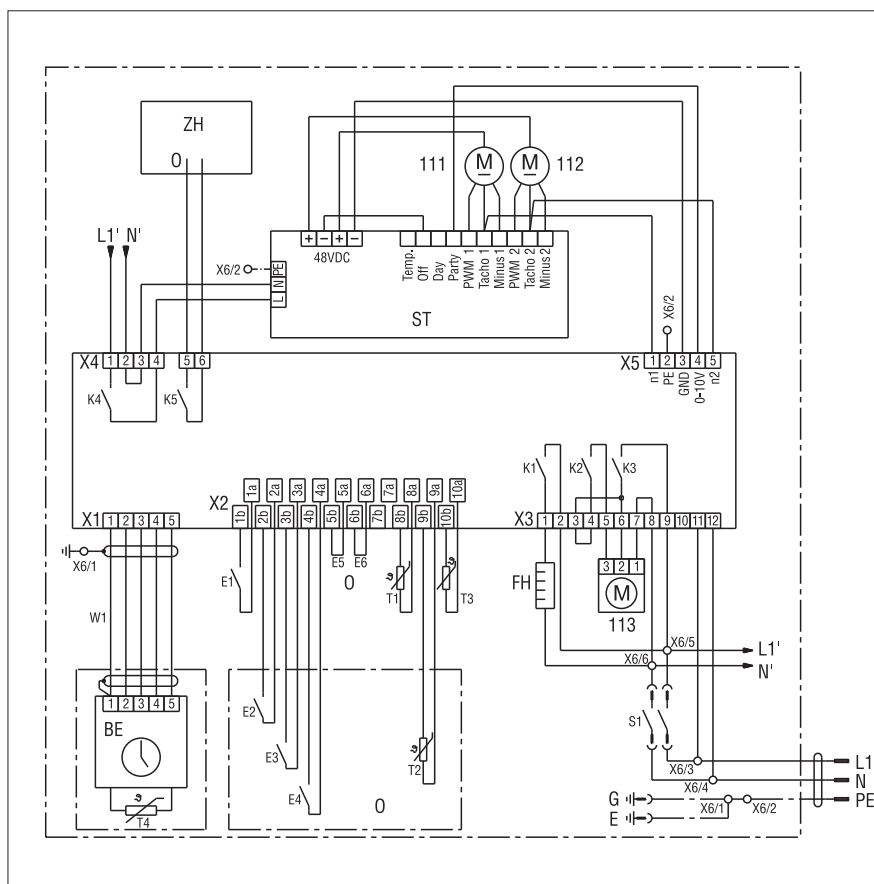


## WS 250

## WS 250



E1 - Czujnik ciśnienia / filtr

E2 - czujnik CO2 / przekaźnik zapewniany przez inwestora (zestyk bezpotencjałowy)

E3 - Regulator jakości powietrza EAQ 10/1 / (zestyk bezpotencjałowy)

E4 - Czujnik wilgotności, higrostat HY 5

E5 - Dostępne ogrzewanie pomocnicze, mostek (opcja) (przy zew. ogrzewaniu pomocniczym okablować mostek E5)

E6 - Czujnik temp. Select extern T2, mostek (opcja) (przy zew. czujniku temp. T2 okablować mostek E6)

T1 - Czujnik temp. powietrza zewnętrznego

T2 - Czujnik temp. zewnętrznej (opcja)

T3 - Czujnik temp. powietrza wydalanego

T4 - Czujnik temperatury pomieszczenia, powietrze wywiewane

K5 - Zestyk włączający zew. ogrzewanie pomocnicze

S1 - Wyłącznik bezpieczeństwa / uruchamiany przez płytę czołową

ZH - Zewnętrzne ogrzewanie pomocnicze (opcja)

M1 - Wentylator powietrza nawiewanego

M2 - Wentylator powietrza wywiewanego

M3 - Siłownik klapy obejściowej

ST - Zasilacz układu sterowania

LT - Zasilacz

FH - Grzejnik przeciwmrozowy

BE - Panel obsługi

G - Obudowa

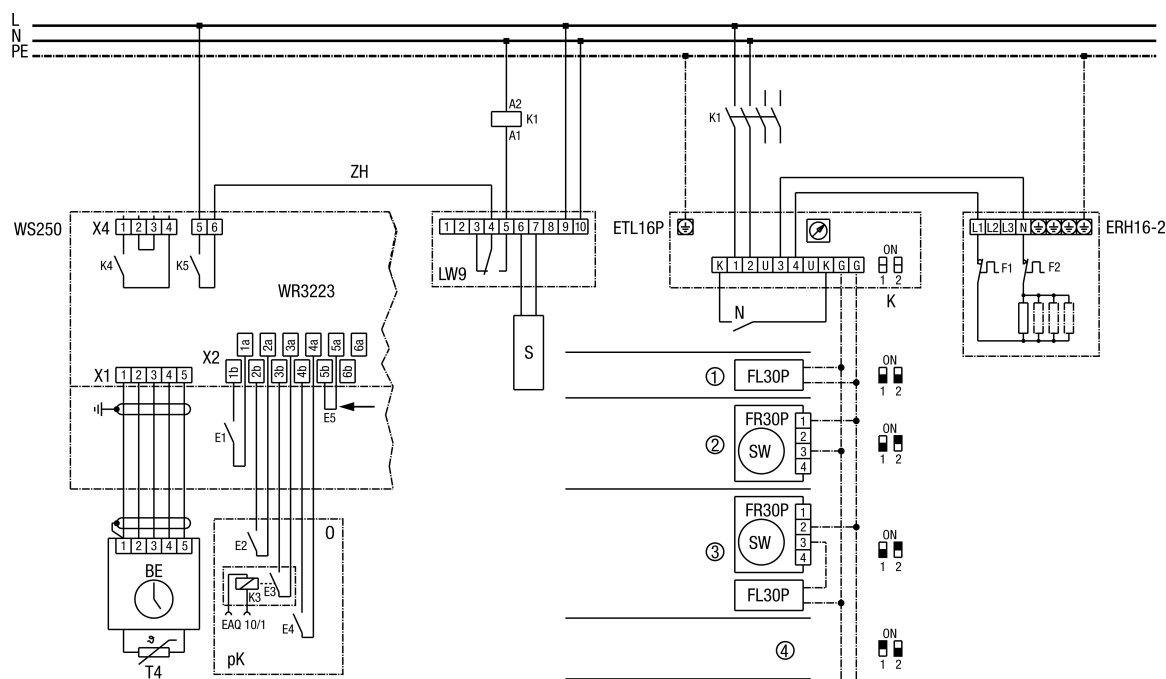
E - Wsuv

O - Opcja



## WS 250

## WS 250 z elektryczną nagrzewnicą powietrza ERH 16-2



- E5 - Okablować mostek E5 przewidziany dla zewnętrznego ogrzewania pomocniczego  
T4 - Czujnik temperatury pomieszczenia w panelu obsługi systemu WS 250. Zapotrzebowanie na ciepło grzewcze jest określone przez porównanie rzeczywistej temperatury pokojowej (T4) i zadanej temperatury pokojowej  
LW 9 - Czujnik przepływu powietrza w kanale powietrza nawiewanego  
K1 - Stycznik mocy US 16  
ETL 16 P - Elektroniczny regulator temperatury  
FL 30 P - Czujnik kanałowy w kanale powietrza nawiewanego  
FR 30 P - Czujnik temperatury pomieszczenia z nastawnikiem temperatury zadanej  
ERH 16-2 - Elektryczna nagrzewnica powietrza  
BE - Panel obsługi  
WR 3223 - Zasilacz  
ZH - Zewnętrzne ogrzewanie pomocnicze zał./wył.  
O - Opcja  
SW - Wartość zadana  
K - Kod  
N - Nocna redukcja temperatury  
S - czujnik  
pK - E2-E4 styki bezpotencjałowe  
① Zewn. czujnik kanałowy i wewnętrzny nastawnik wartości zadanej w ETL16P  
② Zewn. czujnik temperatury pomieszczenia i zewnętrzny nastawnik wartości zadanej  
③ Zewn. czujnik kanałowy i zewnętrzny nastawnik wartości zadanej  
④ Wewnętrzny czujnik temperatury pomieszczenia i wewnętrzny nastawnik wartości zadanej w ETL16P