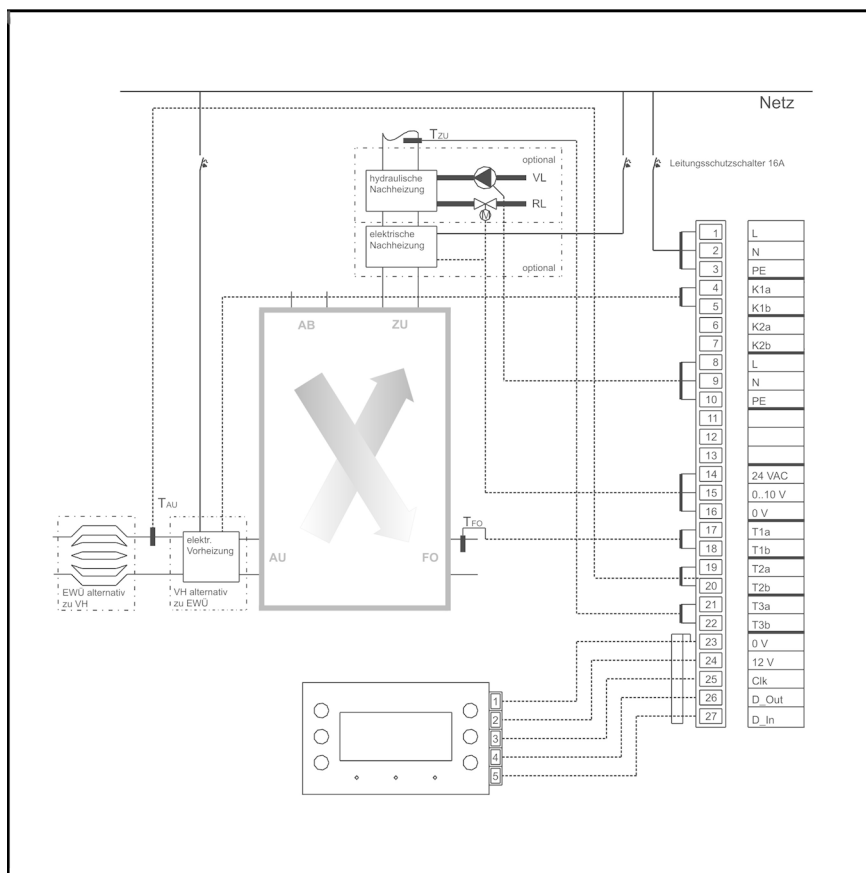


WS 600

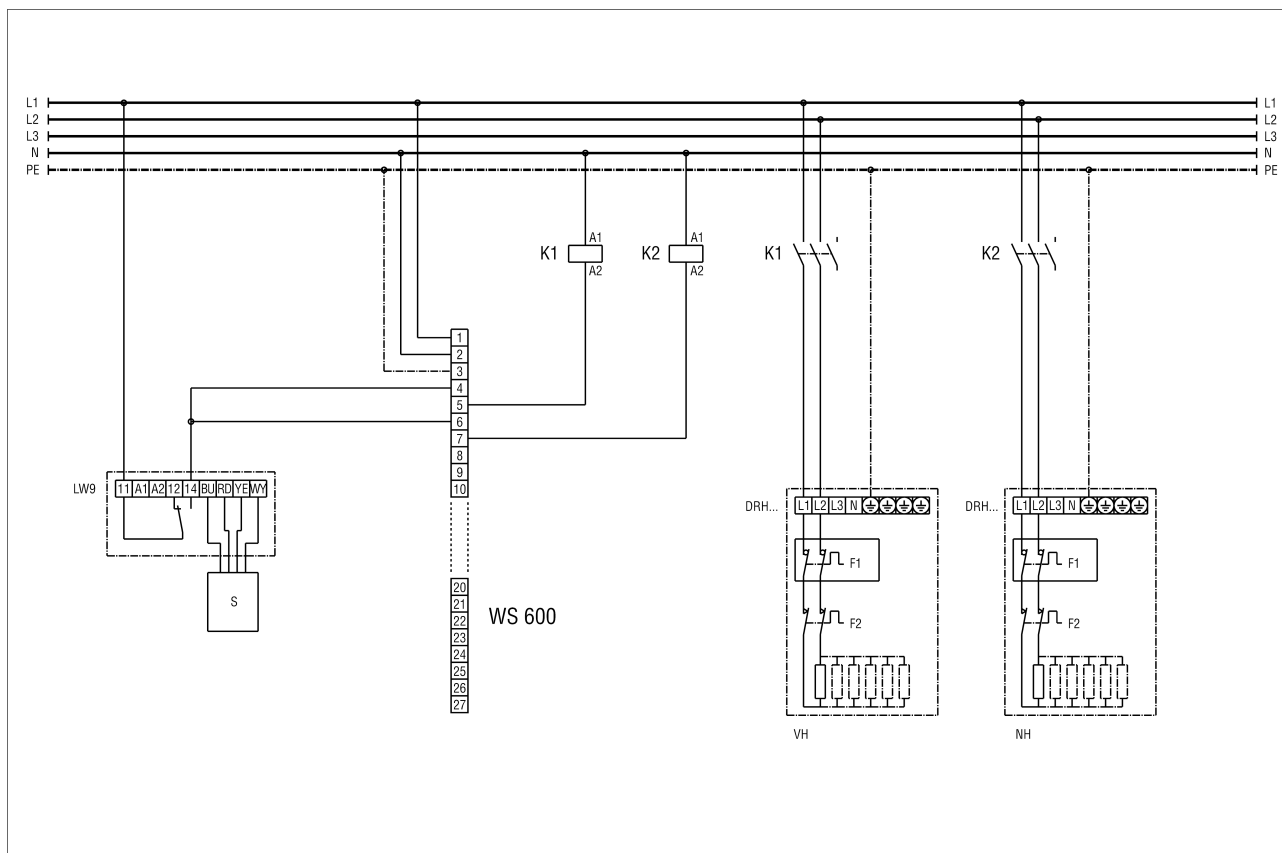
WS 600

**Funkcje zacisków:**

- 1, 2, 3 - przyłącze sieciowe 230 V, 50 Hz
- 4, 5 - zestyk układu elektrycznego nagrzewania (opcja)
- 6, 7 - zestyk układu elektrycznego dogrzewania (opcja)
- 8, 9, 10 - pompa obiegowa ogrzewania do dogrzewania hydraulicznego (opcja)
- 14, 15, 16 - zawór nastawczy dogrzewania / sterowanie dogrzewania elektrycznego (opcja)
- 17, 18 - czujnik temperatury powietrza wydalanego
- 19, 20 - czujnik temperatury powietrza zewnętrznego
- 21, 22 - czujnik temperatury powietrza nawiewanego
- 23, 24, 25, 26, 27 - złącze pilota zdalnego sterowania (min. 5 x 0,22 mm², ekranowane)

WS 600

WS 600 z elektryczną nagrzewnicą powietrza DRH



LW 9 - czujnik przepływu powietrza

S - czujnik

K1 - Stycznik elektrycznego układu ogrzewania wstępnego (np. US 16 T)

K2 - Stycznik elektrycznego układu dogrzewania (np. US 16 T)

DRH - Elektryczna nagrzewnica powietrza

VH - Elektryczne ogrzewanie wstępne

NH - Dogrzewanie elektryczne