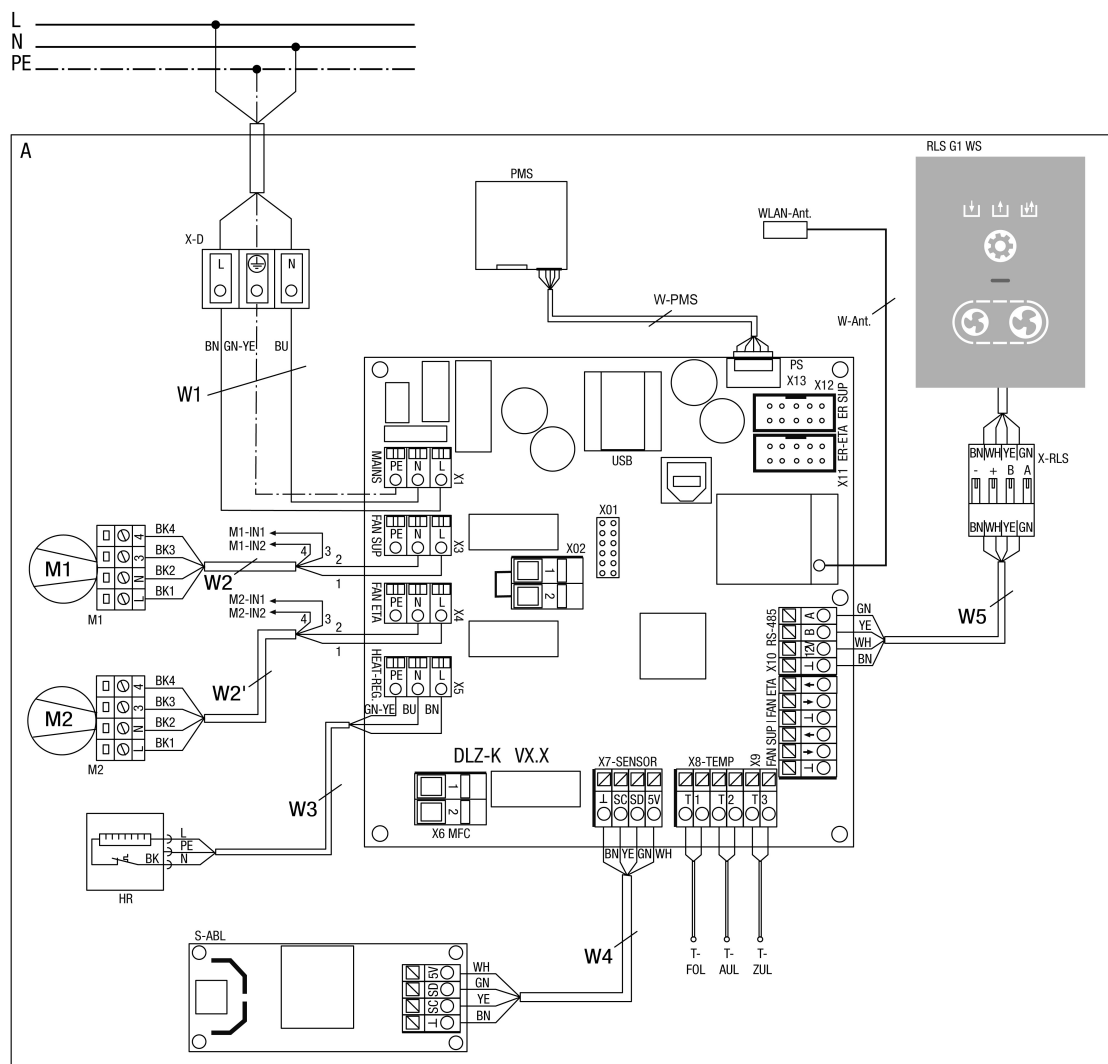


# WS 75 Powerbox H



## WS 75 Powerbox H

### Zaciski i przewody

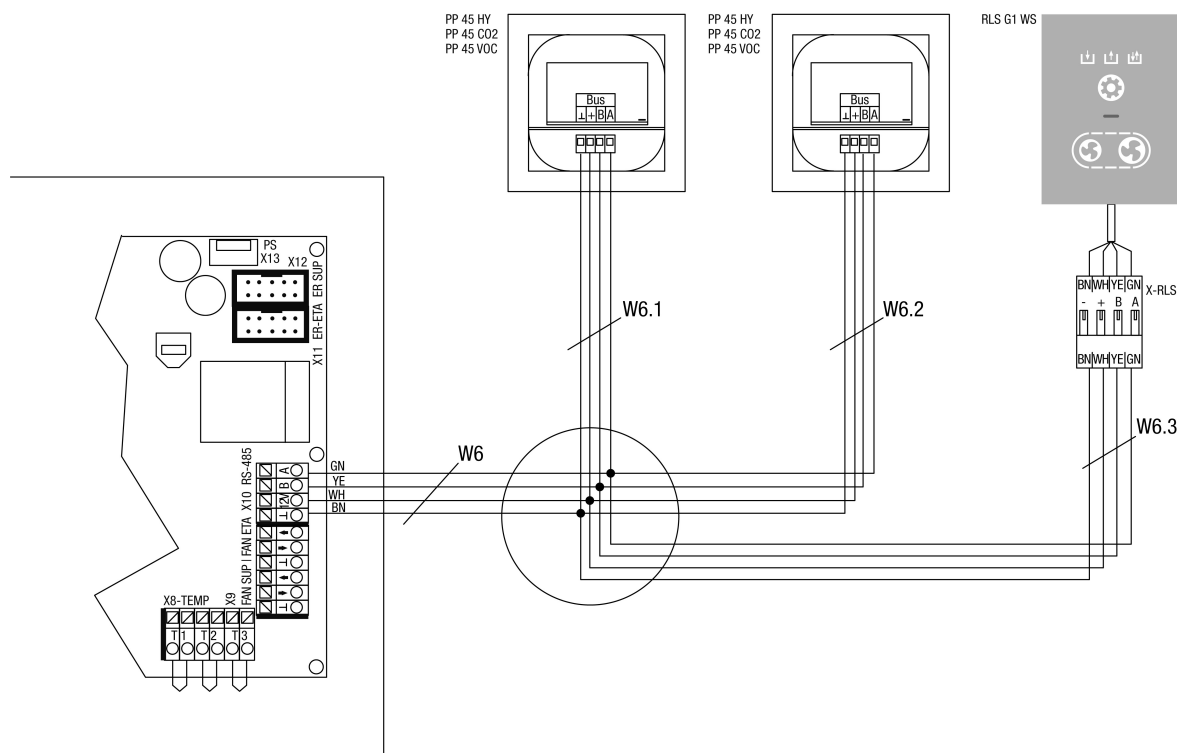
- A – urządzenie wentylacyjne WS 75 Komfort Powerbox
- X-D – zacisk przyłączeniowy sieci / urządzeń wewnętrznych
- W1 – przewód przyłączeniowy 230 V AC
- W2 – przewód przyłączeniowy sieci 230 V AC do wentylatora AUL (LIYY 4 x 0,5 mm<sup>2</sup>)
- W2 – przewód przyłączeniowy sieci 230 V AC do wentylatora FOL (LIYY 4 x 0,5 mm<sup>2</sup>)
- W3 – przewód przyłączeniowy grzejnika PTC
- W4 – przewód przyłączeniowy wewn. modułu czujników
- W5 – przewód przyłączeniowy panelu obsługi RLS G1 WS
- W-Ant – przewód przyłączeniowy anteny PTC-WLAN
- W-PMS – przewód przyłączeniowy czujnika drobnego pyłu / konfekcjonowany
- X-RLS – złącza wtykowe RLS

### Komponent

- M1 – Wentylator powietrza zewnętrznego/nawiewu
- M2 – Wentylator wywiewu/powietrza wydalanego
- HR – Grzejnik dogrzewania nawiewu / opcja
- T-FOL – czujnik NTC temperatury powietrza wydalanego
- T-AUL – czujnik NTC temperatury powietrza zewnętrznego
- T-ZUL – czujnik NTC temperatury nawiewu
- S-ABL – moduł czujników wywiewu powietrza
- RLS G1 WS – panel obsługi RLS G1 WS
- PMS – czujnik wywiewu drobnego pyłu / opcja
- WLAN-Ant. – antena WLAN

### Dalsze możliwości podłączenia

- X11 – przyłącze ER ETA przewodu sterowniczego wentylatora FOL
  - X11 – przyłącze ER SUP przewodu sterowniczego wentylatora AUL
  - X02 – zacisk przyłączeniowy zewnętrznego urządzenia zabezpieczającego, potencjał zestyku 12 V DC
  - X6 – MFC – zestyk wielofunkcyjny, bezpotencjałowy zestyk przekaźnika 230 V AC/5 A // 30 V DC/5 A
  - X01 – gniazdo opcjonalnego wtykowego modułu komunikacyjnego EnOcean/KNX
  - USB – złącze serwisowe USB
  - M1-IN1 – wejście 1 stanu – wentylator AUL/ZUL – 230 V AC; zwracać uwagę na konfigurację wejścia transoptora
  - M1-IN2 – wejście 2 stanu – wentylator AUL/ZUL – 230 V AC; zwracać uwagę na konfigurację wejścia transoptora
  - M2-IN1 – wejście 1 stanu – wentylator ABL/FOL – 230 V AC; zwracać uwagę na konfigurację wejścia transoptora
  - M2-IN2 – wejście 2 stanu – wentylator ABL/FOL – 230 V AC; zwracać uwagę na konfigurację wejścia transoptora
-



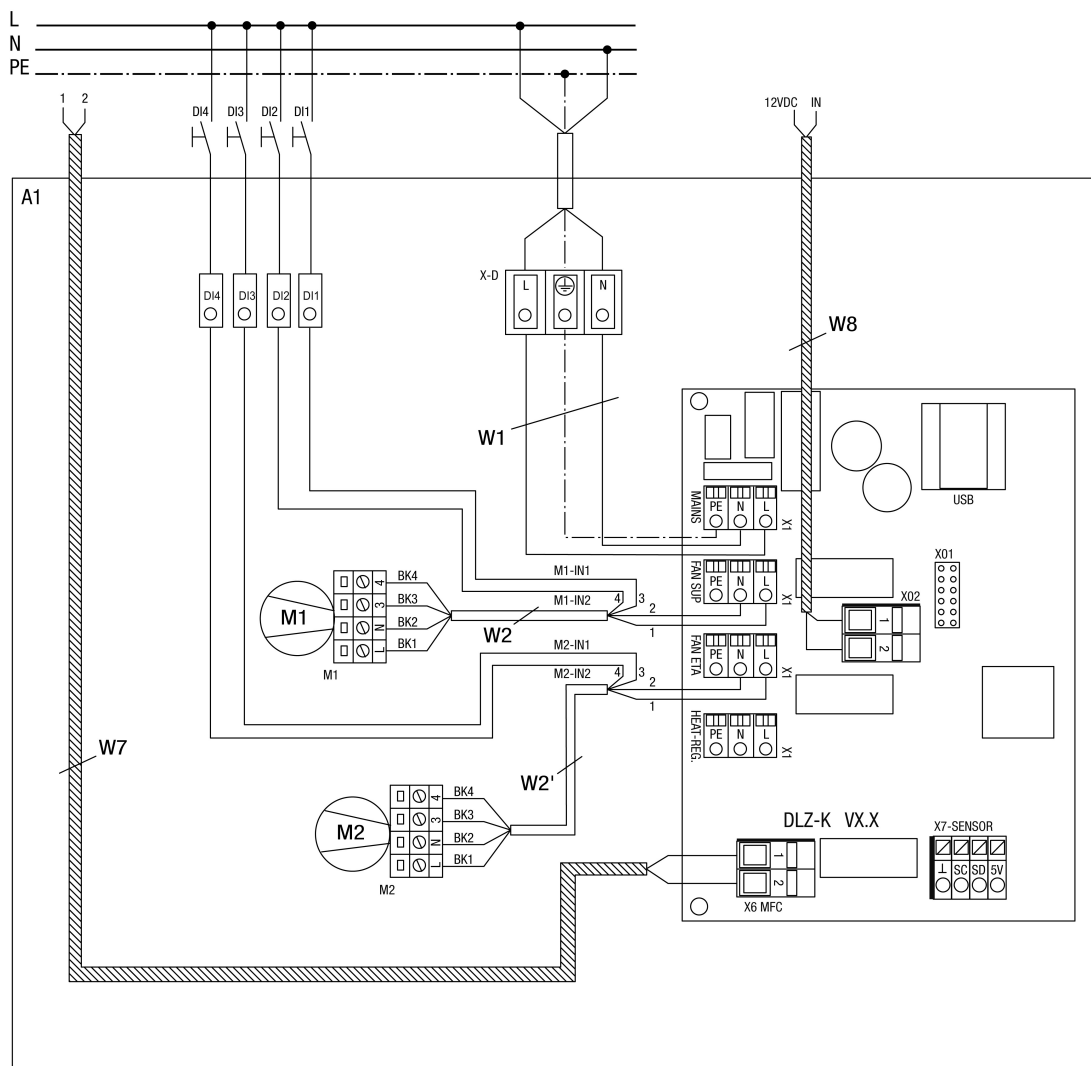
W6 – przewód przyłączeniowy komponentów zewnętrznych. Zalecany typ przewodu LIYCY 4 x 0,34 mm<sup>2</sup>. W urządzeniach z zewnętrznym przyłączem panelu obsługi należy połączyć ekran przewodu z blaszanym elementem układu elektronicznego.

W6.1 – przewód przyłączeniowy zewnętrznego czujnika 1. Zalecany typ przewodu LIYCY 4 x 0,34 mm<sup>2</sup>. Długość całkowita przewodu łączącego urządzenie sterownicze z czujnikiem nie może przekraczać 25 m.

W6.2 – przewód przyłączeniowy zewnętrznego czujnika 2. Zalecany typ przewodu LIYCY 4 x 0,34 mm<sup>2</sup>. Długość całkowita przewodu łączącego urządzenie sterownicze z czujnikiem nie może przekraczać 25 m.

W6.3 – przewód przyłączeniowy panelu obsługi RLS G1 WS. Zalecany typ przewodu LIYCY 4 x 0,34 mm<sup>2</sup>. Długość całkowita przewodu łączącego urządzenie sterownicze z czujnikiem nie może przekraczać 25 m.

# WS 75 Powerbox H



## WS 75 Powerbox H

A1 – urządzenia wentylacyjne PB WS 75 Komfort

W1 – przewód przyłączeniowy 230 V AC

W2 – przewód przyłączeniowy sieci 230 V AC do wentylatora AUL (LIYY 4 x 0,5 mm<sup>2</sup>)

W2 – przewód przyłączeniowy sieci 230 V AC do wentylatora FOL (LIYY 4 x 0,5 mm<sup>2</sup>)

DI1 – wejście cyfrowe 1 / wejście 1 stanu wentylatora AUL/ZUL, wybrać typ zestyku zależnie od funkcji, zwracać uwagę na konfigurację wejść cyfrowych

DI2 – wejście cyfrowe 2 / wejście 2 stanu wentylatora AUL/ZUL, wybrać typ zestyku zależnie od funkcji, zwracać uwagę na konfigurację wejść cyfrowych

DI3 – wejście cyfrowe 3 / wejście 1 stanu wentylatora ABL/FOL, wybrać typ zestyku zależnie od funkcji, zwracać uwagę na konfigurację wejść cyfrowych

DI4 – wejście cyfrowe 4 / wejście 2 stanu wentylatora ABL/FOL, wybrać typ zestyku zależnie od funkcji, zwracać uwagę na konfigurację wejść cyfrowych

W7 – przewód przyłączeniowy zestyku wielofunkcyjnego MFC, bezpotencjałowy zestyk sygnalizacyjno-funkcyjny przekaźnika, maks. 230 V AC/5 A // 30 V DC/5 A. Zwracać uwagę na konfigurację

W8 – przewód przyłączeniowy układu zwalniania urządzeń zewnętrznych (opcja) lub urządzenia zabezpieczającego. Potencjał zestyku 12 V DC, typ stosowanego zestyku zewnętrznego: NC

M1-IN1 – wejście 1 stanu – wentylator AUL/ZUL – 230 V AC; zwracać uwagę na konfigurację wejścia transoptora

M1-IN2 – wejście 2 stanu – wentylator AUL/ZUL – 230 V AC; zwracać uwagę na konfigurację wejścia transoptora

M2-IN1 – wejście 1 stanu – wentylator ABL/FOL – 230 V AC; zwracać uwagę na konfigurację wejścia transoptora

M2-IN2 – wejście 2 stanu – wentylator ABL/FOL – 230 V AC; zwracać uwagę na konfigurację wejścia transoptora

---