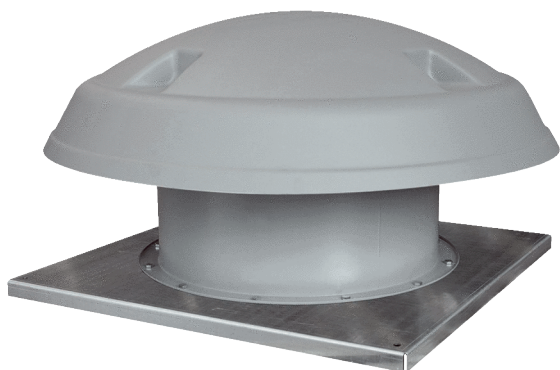


DAD 71/4



Краткая информация

Осевой крышный вентилятор, с горизонтальным выбросом, 4-полюсный, DN 710, трехфазный ток

Примеры применения

Производственное помещение, Производственные помещения, Торговое помещение, Промышленный цех

Номер артикула

0073.0075

Технические данные

Объёмный расход	18.237 m ³ /h
Объёмный расход _{ном}	12.800 m ³ /h (Измерено при оптимальном КПД)
Давление p _{fs, ном}	173 Pa (Измерено при оптимальном КПД)
Скорость вращения n _{ном}	1.440 1/min (Измерено при оптимальном КПД)
Скорость вращения	1.440 1/min
Тип крыльчатки	осевой
Регулируемая скорость вращения	✓
Возможность реверса	–
Вид напряжения	Трёхфазный ток
Напряжение питания	400 V
Сетевая частота	50 Hz
Номинальная мощность	2.200 W
I _{ном}	3,54 A
Степень защиты	IP 55
Тепловой класс	F
Переключение числа полюсов	–
Место установки	Крыша
Позиция	вертикальн.
Материал корпуса	Листовая сталь, оцинкованная
Материал крыльчатки	Полиамид
Цвет	серого цвета
Вес	80 kg
Масса с упаковкой	86 kg
Номинальный диаметр	710 mm
Ширина	1.300 mm
Высота	670 mm
Глубина	1.300 mm
Ширина с упаковкой	1.400 mm
Высота с упаковкой	840 mm

DAD 71/4

Глубина с упаковкой	1.400 mm
Температура транспортирующей среды при I_{Max}	-15 °C до 50 °C
PTC DIN 44082	M 100
Упаковочный комплект	1 штук
Ассортимент	C
GTIN (EAN)	4012799730750

Технические данные для приборов > 125 Вт согласно Европейской энергоэффективной директиве ErP 2009/125/CE в точке оптимального КПД

Общая эффективность η	42,306 %
Категория измерений	C
Категория эффективности	statisch
Степень эффективности N	47,2
Необходимость в регулируемом приводе	нет
Год выпуска	См. заводскую табличку
Название производителя / официальный регистрационный номер / место нахождения производителя	Maico Elektroapparate-Fabrik GmbH / Суд ведения торгового ре- естра Freiburg, HRB 601233 / см. инструкцию по монтажу
Арт.№	0073.0075
P_{BER} / объемный расход V_{BER} / $P_{fs, BER}$	1,72 kW / 12.800 m ³ /h
n_{BER}	1.460 1/min
Степень повышения давления при оптимальном КПД	≈ 1
Информация о разборке и утилизации	см. инструкцию по монтажу
Информация о монтаже, эксплуатации и текущем ремонте	см. инструкцию по монтажу
Предметы, использованные при измерении эффективности и не описанные в категории изменений	-
I_{BER}	3,54 A
P_f, BER	173 Pa
Уровень звуковой мощности L_{WA7}	84 dB(A)

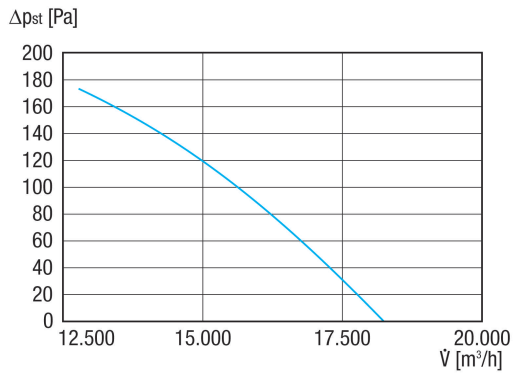
Уровень звуковой мощности в октавном спектре

	63 Hz	125 Hz	250 Hz	500 Hz	1 kHz	2 kHz	4 kHz	8 kHz	Всего
$L_{WA5, S5}$ (dB(A))	58	65	70	75	78	79	78	72	84

L_{WA5} = Уровень звуковой мощности для свободного всасывания в дБ

DAD 71/4

Характеристика



Габаритный чертеж [mm]

