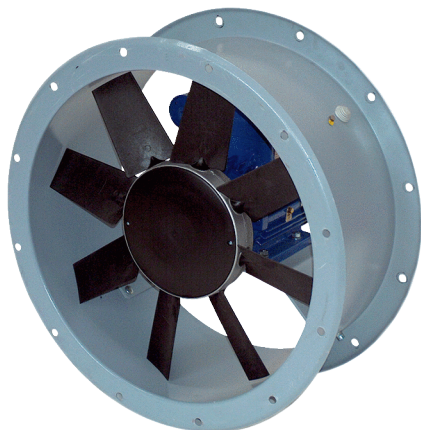


## DAR 80/6 0,75



## Краткая информация

Осевой трубный вентилятор, DN 800, трехфазный ток, номинальная мощность 0,75 кВт, 6-полюсный

## Примеры применения

Производственное помещение, Производственные помещения, Торговое помещение, Промышленный цех

Номер артикула

0073.0144

## Технические данные

Объёмный расход	12.758 m <sup>3</sup> /h
Скорость вращения	960 1/min
Тип крыльчатки	осевой
Регулируемая скорость вращения	✓
Возможность реверса	–
Вид напряжения	Трёхфазный ток
Напряжение питания	400 V
Сетевая частота	50 Hz
Номинальная мощность	750 W
I <sub>ном</sub>	2,01 A
Степень защиты	IP 55
Тепловой класс	F
Переключение числа полюсов	–
Место установки	Труба
Позиция	горизонтальн.
Материал корпуса	Стальной лист с эпоксидным покрытием
Материал крыльчатки	Полиамид
Цвет	серого цвета
Вес	70 kg
Масса с упаковкой	86 kg
Номинальный диаметр	800 mm
Ширина	910 mm
Высота	590 mm
Глубина	910 mm
Ширина с упаковкой	1.140 mm
Высота с упаковкой	740 mm
Глубина с упаковкой	1.140 mm
Температура транспортирующей среды при I <sub>Max</sub>	-10 °C до 50 °C
PTC DIN 44082	M 100

## DAR 80/6 0,75

Упаковочный комплект	1 штук
Ассортимент	C
GTIN (EAN)	4012799731443

### Технические данные для приборов > 125 Вт согласно Европейской энергоэффективной директиве ErP 2009/125/CE в точке оптимального КПД

Общая эффективность $\eta$	39,7 %
Категория измерений	C
Категория эффективности	statisch
Степень эффективности N	46,5
Необходимость в регулируемом приводе	нет
Год выпуска	См. заводскую табличку
Название производителя / официальный регистрационный номер / место нахождения производителя	Maico Elektroapparate-Fabrik GmbH / Суд ведения торгового реестра Freiburg, HRB 601233 / Villingen-Schwenningen
Арт.№	0073.0144
$P_{\text{ВЕР}}$ / объемный расход $_{\text{ВЕР}}$ / $P_{\text{fs, ВЕР}}$	0,848 kW / 9.882 m <sup>3</sup> /h / 122,7 Pa
$n_{\text{ВЕР}}$	950 1/min
Степень повышения давления при оптимальном КПД	$\approx 1$
Информация о разборке и утилизации	см. инструкцию по монтажу
Информация о монтаже, эксплуатации и текущем ремонте	см. инструкцию по монтажу
Предметы, использованные при измерении эффективности и не описанные в категории изменений	-
$I_{\text{ВЕР}}$	2,01 A
Уровень звуковой мощности $L_{\text{WA7}}$	84 dB(A)

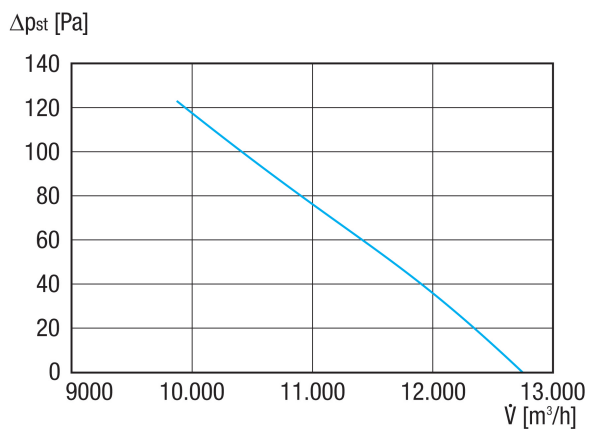
### Уровень звуковой мощности в октавном спектре

	63 Hz	125 Hz	250 Hz	500 Hz	1 kHz	2 kHz	4 kHz	8 kHz	Всего
$L_{\text{WA5, S5}}$ (dB(A))	55	69	76	79	79	74	72	64	84

$L_{\text{WA5}}$ = Уровень звуковой мощности для свободного всасывания в дБ

# DAR 80/6 0,75

## Характеристика



## Габаритный чертеж [mm]

