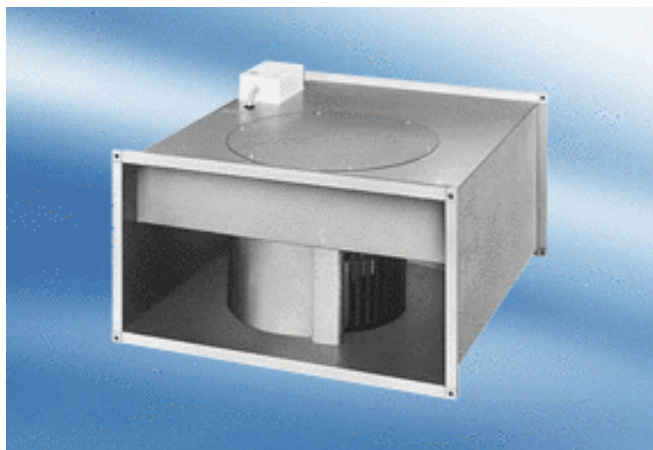


# DPK 22/6 A



## Краткая информация

Центробежные канальные вентиляторы

Номер артикула 0086.0630

## Технические данные

Скорость вращения	730 1/min
Напряжение питания	400 V
Сетевая частота	50 Hz
Потребляемая мощность	160 W
$I_{\text{макс}}$	0,32 A
Степень защиты	IP 55
Вес	17
Упаковочный комплект	1 штук

## Уровень звуковой мощности в октавном спектре

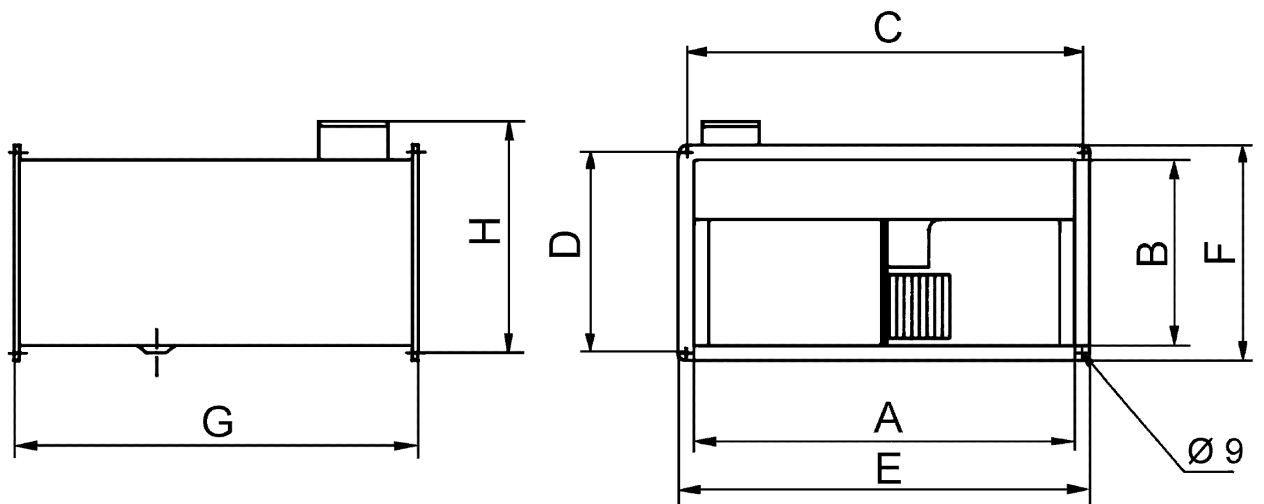
	63 Hz	125 Hz	250 Hz	500 Hz	1 kHz	2 kHz	4 kHz	8 kHz	Всего
$L_{WA5}$ , средний, 600 куб. м при 100 Па внеш. (dB(A))	-	-	-	-	-	-	-	-	63
$L_{WA6}$ , средний, 600 куб. м при 100 Па внеш. (dB(A))	-	-	-	-	-	-	-	-	66

$L_{WA5}$ = Уровень звуковой мощности для свободного всасывания в дБ

$L_{WA6}$ = Уровень звуковой мощности для свободного выпуска в дБ

# DPK 22/6 A

Габаритный чертеж [mm]



A	B	C	D	E	F	G	H
500	250	520	270	540	290	530	322