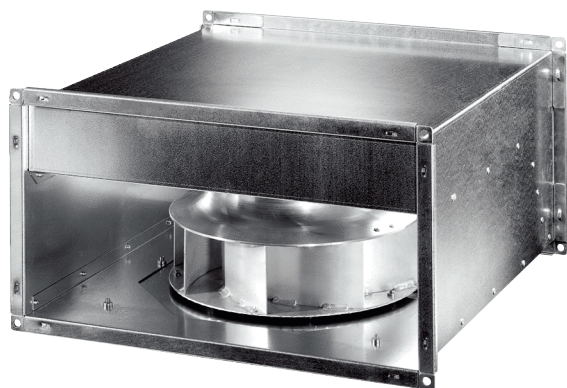


## DPK 22 EC



## Краткая информация

Центробежный канальный вентилятор с двигателем ЕС, однофазный ток, размер канала 500 мм x 250 мм

## Примеры применения

Торговое помещение, Производственные помещения, Выставочный зал, Производственное помещение, Промышленный цех

Номер артикула

0086.0800

## Технические данные

Объёмный расход	2.000 m <sup>3</sup> /h
Объёмный расход <sub>ном</sub>	1.100 m <sup>3</sup> /h (Измерено при оптимальном КПД)
Давление p <sub>fs, ном</sub>	313 Pa (Измерено при оптимальном КПД)
Скорость вращения n <sub>ном</sub>	1.650 1/min (Измерено при оптимальном КПД)
Скорость вращения	1.650 1/min
Регулируемая скорость вращения	✓
Напряжение питания	230 V
Сетевая частота	50 Hz
Номинальная мощность	198 W
I <sub>ном</sub>	0,96 A
Степень защиты	IP 54
Тепловой класс	F
Место установки	Канал
Позиция	произвольно
Материал корпуса	Листовая сталь, оцинкованная
Вес	20,12 kg
Масса с упаковкой	21,9 kg
Поворотный вентилятор	✓
Размер канала	500 mm x 250 mm
Ширина	540 mm
Высота	290 mm
Глубина	530 mm
Ширина с упаковкой	545 mm
Высота с упаковкой	360 mm
Глубина с упаковкой	560 mm
Температура транспортируемых сред	-20 °C до 50 °C
Упаковочный комплект	1 штук
Ассортимент	E
GTIN (EAN)	4012799868002

# DPK 22 EC

## Уровень звуковой мощности в октавном спектре

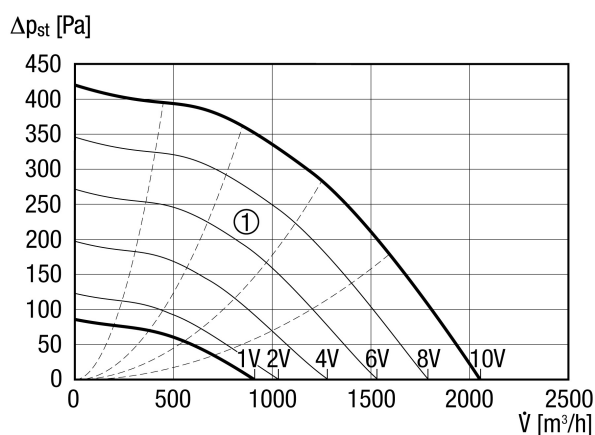
	63 Hz	125 Hz	250 Hz	500 Hz	1 kHz	2 kHz	4 kHz	8 kHz	Всего
<b>L<sub>WA2</sub>, S5 (dB(A))</b>	–	55	57	49	48	46	41	33	60
<b>L<sub>WA5</sub>, S5 (dB(A))</b>	–	61	62	63	63	60	53	41	69
<b>L<sub>WA6</sub>, S5 (dB(A))</b>	–	58	66	68	68	67	59	52	73

L<sub>WA2</sub>= Уровень звуковой мощности корпуса в дБ

L<sub>WA5</sub>= Уровень звуковой мощности для свободного всасывания в дБ

L<sub>WA6</sub>= Уровень звуковой мощности для свободного выпуска в дБ

## Характеристика



Вспомогательные графические характеристики управляющего напряжения 1-10 В

# DPK 22 EC

Габаритный чертеж [mm]

