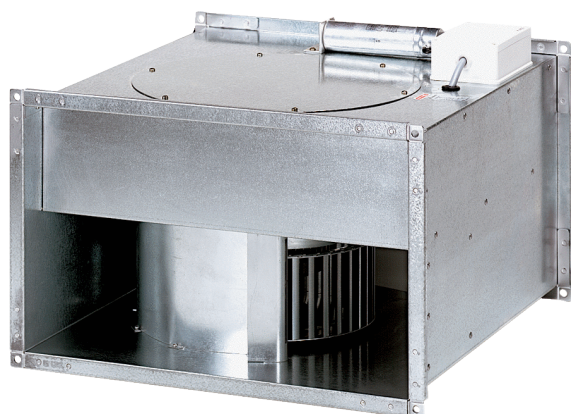


DPK 25/4 B



Краткая информация

Центробежный канальный вентилятор, трехфазный

Номер артикула

0086.0663

Технические данные

Объёмный расход	2.920 m³/h
Скорость вращения	1.474 1/min
Регулируемая скорость вращения	✓
Вид напряжения	Трёхфазный ток
Напряжение питания	400 V
Номинальная мощность	410 W (Измерено при оптимальном КПД)
I _{ном}	1,3 A (Измерено при оптимальном КПД)
I _{макс}	2,1 A
Степень защиты	IP 55
Тепловой класс	B
Подключение к сети	5 x 1,5 мм²
Позиция	вертикальный / горизонтальный
Вес	24,3 kg
Масса с упаковкой	26,2 kg
Размер канала	500 mm x 300 mm
Ширина	540 mm
Высота	340 mm
Глубина	560 mm
Ширина с упаковкой	545 mm
Высота с упаковкой	330 mm
Глубина с упаковкой	560 mm
Температура транспортирующих сред при номинальном потоке	-20 °C до 60 °C
Температура транспортирующей среды при I _{Мах}	-20 °C до 60 °C
Упаковочный комплект	1 штук
Ассортимент	D
GTIN (EAN)	4012799866633

DPK 25/4 B

Уровень звуковой мощности в октавном спектре

	63 Hz	125 Hz	250 Hz	500 Hz	1 kHz	2 kHz	4 kHz	8 kHz	Всего
L_{WA2}, S1 (dB(A))	35	39	43	43	42	39	31	14	49
L_{WA2}, S2 (dB(A))	43	49	52	53	50	49	44	30	58
L_{WA2}, S3 (dB(A))	47	54	58	59	59	55	50	40	65
L_{WA2}, S4 (dB(A))	52	60	62	67	63	61	57	49	71
L_{WA2}, S5 (dB(A))	55	64	67	67	67	66	62	55	74
L_{WA5}, S1 (dB(A))	32	45	48	51	51	54	48	34	58
L_{WA5}, S2 (dB(A))	39	55	56	60	60	63	61	49	68
L_{WA5}, S3 (dB(A))	44	61	62	65	66	68	67	59	74
L_{WA5}, S4 (dB(A))	50	67	68	74	73	75	73	68	81
L_{WA5}, S5 (dB(A))	53	70	72	77	77	80	78	73	85
L_{WA6}, S1 (dB(A))	34	41	49	56	57	55	52	38	62
L_{WA6}, S2 (dB(A))	42	52	58	67	67	65	65	55	72
L_{WA6}, S3 (dB(A))	47	58	64	73	75	73	73	67	80
L_{WA6}, S4 (dB(A))	51	64	71	78	82	79	79	74	86
L_{WA6}, S5 (dB(A))	56	68	75	80	86	84	84	79	91

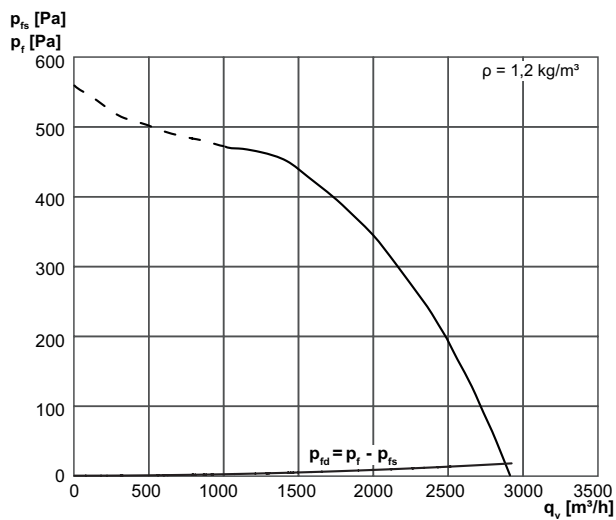
L_{WA2}= Уровень звуковой мощности корпуса в дБ

L_{WA5}= Уровень звуковой мощности для свободного всасывания в дБ

L_{WA6}= Уровень звуковой мощности для свободного выпуска в дБ

DPK 25/4 B

Характеристика



Габаритный чертеж [mm]

