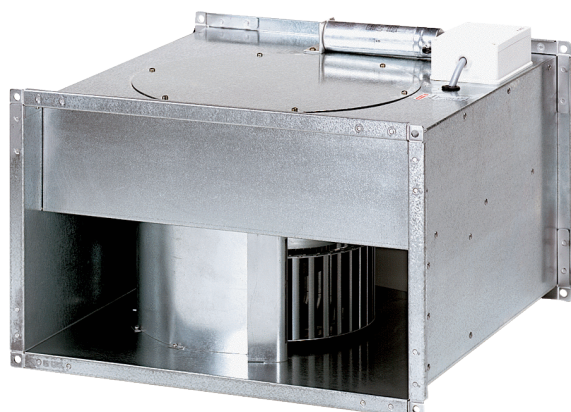


# DPK 25/6 B



## Краткая информация

Центробежный канальный вентилятор, трехфазный

Номер артикула

0086.0662

## Технические данные

Объёмный расход	1.600 m <sup>3</sup> /h
Скорость вращения	930 1/min
Регулируемая скорость вращения	✓
Вид напряжения	Трёхфазный ток
Напряжение питания	400 V
Номинальная мощность	220 W
I <sub>ном</sub>	0,9 A
I <sub>макс</sub>	0,95 A
Степень защиты	IP 55
Тепловой класс	B
Подключение к сети	5 x 1,5 мм <sup>2</sup>
Позиция	вертикальный / горизонтальный
Вес	24,2 kg
Масса с упаковкой	25 kg
Размер канала	500 mm x 300 mm
Ширина с упаковкой	570 mm
Высота с упаковкой	420 mm
Глубина с упаковкой	565 mm
Температура транспортирующих сред при номинальном потоке	60 °C
Температура транспортирующей среды при I <sub>Max</sub>	60 °C
Упаковочный комплект	1 штук
Ассортимент	D
GTIN (EAN)	4012799866626

## Уровень звуковой мощности в октавном спектре

	63 Hz	125 Hz	250 Hz	500 Hz	1 kHz	2 kHz	4 kHz	8 kHz	Всего
<b>L<sub>WA2, S1</sub></b> <b>(dB(A))</b>	29	31	37	36	35	32	20	3	42

## DPK 25/6 B

	63 Hz	125 Hz	250 Hz	500 Hz	1 kHz	2 kHz	4 kHz	8 kHz	Всего
<b>L<sub>WA2</sub>, S2</b> <b>(dB(A))</b>	37	41	45	45	44	42	35	19	51
<b>L<sub>WA2</sub>, S3</b> <b>(dB(A))</b>	42	47	50	53	49	47	42	29	57
<b>L<sub>WA2</sub>, S4</b> <b>(dB(A))</b>	46	52	55	56	56	55	55	51	63
<b>L<sub>WA2</sub>, S5</b> <b>(dB(A))</b>	48	55	61	59	58	56	52	43	66
<b>L<sub>WA5</sub>, S1</b> <b>(dB(A))</b>	27	37	42	44	44	46	37	22	51
<b>L<sub>WA5</sub>, S2</b> <b>(dB(A))</b>	35	48	51	54	53	57	52	39	61
<b>L<sub>WA5</sub>, S3</b> <b>(dB(A))</b>	39	54	55	60	58	62	60	48	67
<b>L<sub>WA5</sub>, S4</b> <b>(dB(A))</b>	42	59	59	64	64	66	65	56	72
<b>L<sub>WA5</sub>, S5</b> <b>(dB(A))</b>	45	62	64	66	68	70	69	61	75
<b>L<sub>WA6</sub>, S1</b> <b>(dB(A))</b>	26	33	43	49	51	48	41	26	55
<b>L<sub>WA6</sub>, S2</b> <b>(dB(A))</b>	35	44	52	60	60	59	57	47	66
<b>L<sub>WA6</sub>, S3</b> <b>(dB(A))</b>	40	50	56	66	67	66	67	63	74
<b>L<sub>WA6</sub>, S4</b> <b>(dB(A))</b>	47	56	62	72	73	72	73	69	79
<b>L<sub>WA6</sub>, S5</b> <b>(dB(A))</b>	46	59	66	74	76	74	74	69	81

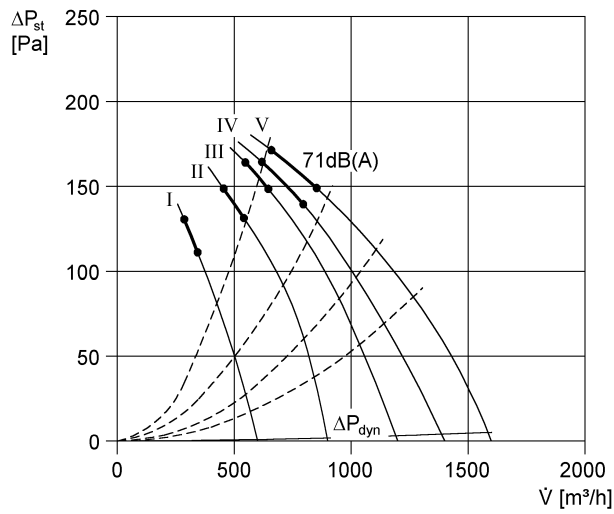
L<sub>WA2</sub>= Уровень звуковой мощности корпуса в дБ

L<sub>WA5</sub>= Уровень звуковой мощности для свободного всасывания в дБ

L<sub>WA6</sub>= Уровень звуковой мощности для свободного выпуска в дБ

# DPK 25/6 B

## Характеристика



## Габаритный чертеж [mm]

