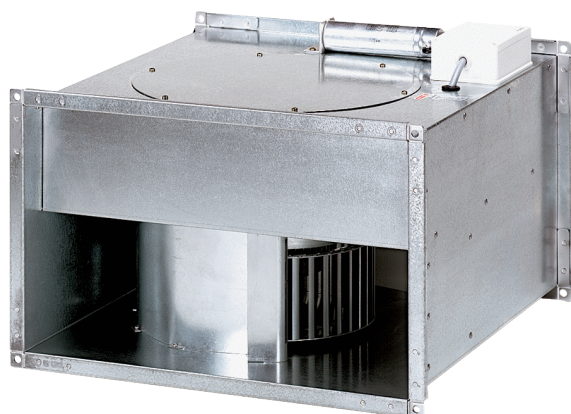


## DPK 28/4 B



## Краткая информация

Центробежный канальный вентилятор, трехфазный

Номер артикула

0086.0665

## Технические данные

Объёмный расход	3.900 m <sup>3</sup> /h (Необходимая $\Delta P_{fs}$ min = 200 Pa)
Объёмный расход <sub>ном</sub>	1.495 m <sup>3</sup> /h (Измерено при оптимальном КПД)
Давление $p_{fs, ном}$	590 Pa (Измерено при оптимальном КПД)
Скорость вращения $n_{ном}$	1.445 1/min (Измерено при оптимальном КПД)
Скорость вращения	1.480 1/min
Регулируемая скорость вращения	✓
Вид напряжения	Трёхфазный ток
Напряжение питания	400 V
Номинальная мощность	590 W (Измерено при оптимальном КПД)
$I_{ном}$	1,7 A
$I_{макс}$	3,2 A (Измерено при оптимальном КПД)
Степень защиты	IP 55
Тепловой класс	F
Подключение к сети	5 x 1,5 мм <sup>2</sup>
Позиция	вертикальный / горизонтальный
Вес	29,3 kg
Масса с упаковкой	31,76 kg
Размер канала	600 mm x 300 mm
Ширина	640 mm
Высота	340 mm
Глубина	680 mm
Ширина с упаковкой	700 mm
Высота с упаковкой	420 mm
Глубина с упаковкой	670 mm
Температура транспортирующих сред при номинальном потоке	-20 °C до 60 °C
Температура транспортирующей среды при $I_{Max}$	-20 °C до 60 °C
Упаковочный комплект	1 штук
Ассортимент	D
GTIN (EAN)	4012799866657

# DPK 28/4 B

Технические данные для приборов > 125 Вт согласно Европейской энергоэффективной директиве ErP 2009/125/CE в точке оптимального КПД

Общая эффективность $\eta$	41,5 %
Категория измерений	D
Категория эффективности	total
Степень эффективности N	49,2
Необходимость в регулируемом приводе	нет
Год выпуска	См. заводскую табличку
Название производителя / официальный регистрационный номер / место нахождения производителя	Maico Elektroapparate-Fabrik GmbH / Суд ведения торгового реестра Freiburg, HRB 601233 / Villingen-Schwenningen
Арт.№	0086.0665
$P_{\text{вЕР}}$ / объемный расход $_{\text{вЕР}}$ / $P_{\text{fс, вЕР}}$	0,596 kW / 1.495 m <sup>3</sup> /h
$n_{\text{вЕР}}$	1.445 1/min
Степень повышения давления при оптимальном КПД	$\approx 1$
Информация о разборке и утилизации	см. инструкцию по монтажу
Информация о монтаже, эксплуатации и текущем ремонте	см. инструкцию по монтажу
Предметы, использованные при измерении эффективности и не описанные в категории изменений	-
$P_{\text{f, вЕР}}$	595 Pa

## Уровень звуковой мощности в октавном спектре

	63 Hz	125 Hz	250 Hz	500 Hz	1 kHz	2 kHz	4 kHz	8 kHz	Всего
<b>L<sub>WA2, S1</sub></b> <b>(dB(A))</b>	31	39	43	44	39	35	26	7	48
<b>L<sub>WA2, S2</sub></b> <b>(dB(A))</b>	39	46	54	55	48	45	41	25	59
<b>L<sub>WA2, S3</sub></b> <b>(dB(A))</b>	45	54	60	63	56	52	48	36	66
<b>L<sub>WA2, S4</sub></b> <b>(dB(A))</b>	50	60	66	72	65	63	58	50	74
<b>L<sub>WA2, S5</sub></b> <b>(dB(A))</b>	57	67	70	73	70	68	63	56	77
<b>L<sub>WA5, S1</sub></b> <b>(dB(A))</b>	30	45	46	48	48	48	40	25	54
<b>L<sub>WA5, S2</sub></b> <b>(dB(A))</b>	38	52	57	60	57	58	55	42	65
<b>L<sub>WA5, S3</sub></b> <b>(dB(A))</b>	45	61	64	69	66	67	65	56	74
<b>L<sub>WA5, S4</sub></b> <b>(dB(A))</b>	51	68	70	77	74	74	72	65	81
<b>L<sub>WA5, S5</sub></b> <b>(dB(A))</b>	56	73	73	80	80	81	78	73	87

# DPK 28/4 B

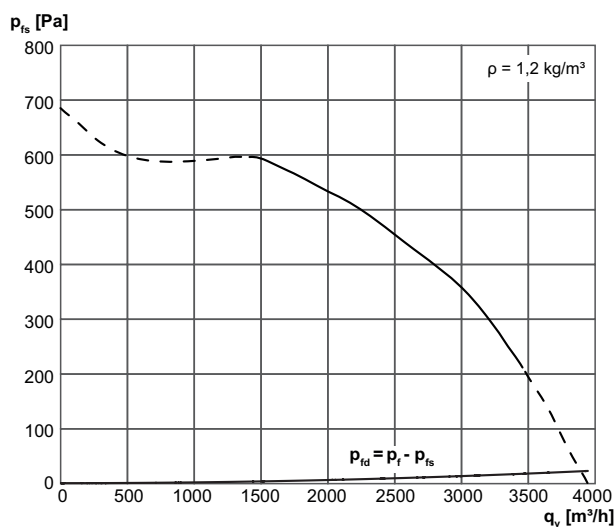
	63 Hz	125 Hz	250 Hz	500 Hz	1 kHz	2 kHz	4 kHz	8 kHz	Всего
<b>L<sub>WA6, S1</sub></b> <b>(dB(A))</b>	28	42	46	54	53	51	46	30	58
<b>L<sub>WA6, S2</sub></b> <b>(dB(A))</b>	37	50	57	65	63	62	61	53	69
<b>L<sub>WA6, S3</sub></b> <b>(dB(A))</b>	44	57	63	72	71	70	71	66	78
<b>L<sub>WA6, S4</sub></b> <b>(dB(A))</b>	51	65	70	80	79	78	78	74	85
<b>L<sub>WA6, S5</sub></b> <b>(dB(A))</b>	59	73	77	83	88	87	86	82	93

L<sub>WA2</sub>= Уровень звуковой мощности корпуса в дБ

L<sub>WA5</sub>= Уровень звуковой мощности для свободного всасывания в дБ

L<sub>WA6</sub>= Уровень звуковой мощности для свободного выпуска в дБ

## Характеристика



# DPK 28/4 B

Габаритный чертеж [mm]

