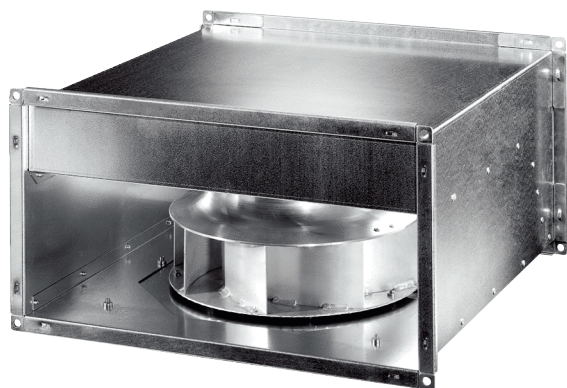


# DPK 31-S EC



## Краткая информация

Центробежный канальный вентилятор с двигателем EC, трехфазный ток, размер канала 600 мм x 350 мм

## Примеры применения

Торговое помещение, Производственные помещения, Выставочный зал, Производственное помещение, Промышленный цех

Номер артикула

0086.0804

## Технические данные

Объёмный расход	4.900 m <sup>3</sup> /h
Объёмный расход <sub>ном</sub>	2.470 m <sup>3</sup> /h (Измерено при оптимальном КПД)
Давление p <sub>fs, ном</sub>	589 Pa (Измерено при оптимальном КПД)
Скорость вращения n <sub>ном</sub>	1.800 1/min (Измерено при оптимальном КПД)
Скорость вращения	1.700 1/min
Регулируемая скорость вращения	✓
Напряжение питания	400 V
Сетевая частота	50 Hz
Номинальная мощность	677 W
I <sub>ном</sub>	1,3 A
Степень защиты	IP 54
Тепловой класс	F
Место установки	Канал
Позиция	произвольно
Материал корпуса	Листовая сталь, оцинкованная
Вес	37 kg
Масса с упаковкой	37,45 kg
Поворотный вентилятор	✓
Размер канала	600 mm x 350 mm
Ширина	640 mm
Высота	390 mm
Глубина	700 mm
Ширина с упаковкой	642 mm
Высота с упаковкой	477 mm
Глубина с упаковкой	702 mm
Температура транспортируемых сред	-20 °C до 50 °C
Упаковочный комплект	1 штук
Ассортимент	E
GTIN (EAN)	4012799868040

# DPK 31-S EC

## Уровень звуковой мощности в октавном спектре

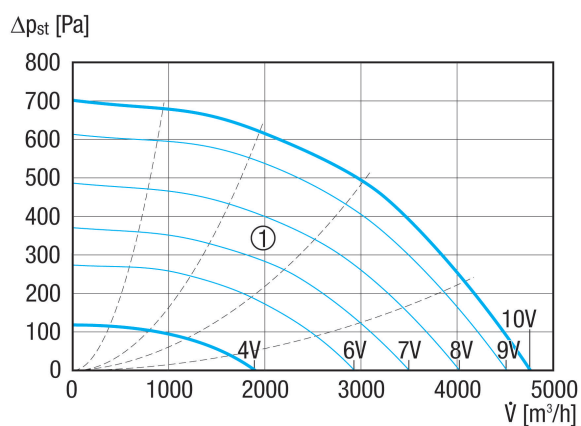
	63 Hz	125 Hz	250 Hz	500 Hz	1 kHz	2 kHz	4 kHz	8 kHz	Всего
<b>L<sub>WA2</sub>, S5</b> (dB(A))	–	64	65	57	55	50	47	40	68
<b>L<sub>WA5</sub>, S5</b> (dB(A))	–	70	72	66	68	69	65	57	77
<b>L<sub>WA6</sub>, S5</b> (dB(A))	–	71	73	74	75	74	70	60	81

L<sub>WA2</sub>= Уровень звуковой мощности корпуса в дБ

L<sub>WA5</sub>= Уровень звуковой мощности для свободного всасывания в дБ

L<sub>WA6</sub>= Уровень звуковой мощности для свободного выпуска в дБ

## Характеристика



Вспомогательные графические характеристики управляющего напряжения 1-10 В

# DPK 31-S EC

Габаритный чертеж [mm]

