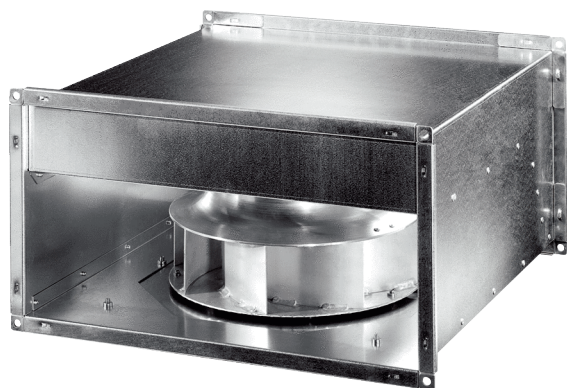


DPK 31/1-S EC



Краткая информация

Центробежный канальный вентилятор с двигателем ЕС, трехфазный ток, размер канала 600 мм x 350 мм, объемный расход 4750 м³/ч

Примеры применения

Торговое помещение, Производственные помещения, Выставочный зал, Производственное помещение, Промышленный цех

Номер артикула

0086.0812

Технические данные

Объемный расход	4.750 м³/h
Объемный расход _{ном}	2.887 м³/h (Измерено при оптимальном КПД)
Давление p _{fs, ном}	496 Pa (Измерено при оптимальном КПД)
Скорость вращения n _{ном}	1.700 1/min (Измерено при оптимальном КПД)
Скорость вращения	1.700 1/min
Регулируемая скорость вращения	✓
Напряжение питания	380—480 В
Сетевая частота	50 Hz / 60 Hz
Номинальная мощность	760 W
I _{ном}	1,42 А
Степень защиты	IP 54
Тепловой класс	F
Место установки	Канал
Позиция	произвольно
Материал корпуса	Листовая сталь, оцинкованная
Вес	37,45 kg
Масса с упаковкой	42 kg
Поворотный вентилятор	✓
Размер канала	600 mm x 350 mm
Ширина	641 mm
Высота	392 mm
Глубина	700 mm
Ширина с упаковкой	642 mm
Высота с упаковкой	477 mm
Глубина с упаковкой	702 mm
Температура транспортируемых сред	-20 °C до 50 °C
Упаковочный комплект	1 штук
Ассортимент	E
GTIN (EAN)	4012799868125

DPK 31/1-S EC

Уровень звуковой мощности в октавном спектре

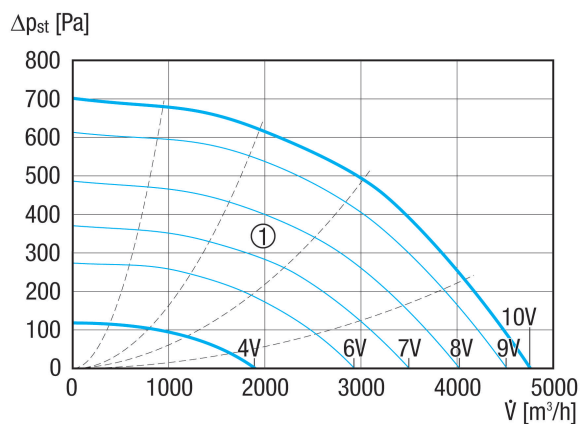
	63 Hz	125 Hz	250 Hz	500 Hz	1 kHz	2 kHz	4 kHz	8 kHz	Всего
L_{WA2}, S5 (dB(A))	–	64	65	57	55	50	47	40	68
L_{WA5}, S5 (dB(A))	–	70	72	66	68	69	65	57	77
L_{WA6}, S5 (dB(A))	–	71	73	74	75	74	70	60	81

L_{WA2}= Уровень звуковой мощности корпуса в дБ

L_{WA5}= Уровень звуковой мощности для свободного всасывания в дБ

L_{WA6}= Уровень звуковой мощности для свободного выпуска в дБ

Характеристика



Вспомогательные графические характеристики управляющего напряжения 1-10 В

DPK 31/1-S EC

Габаритный чертеж [mm]

