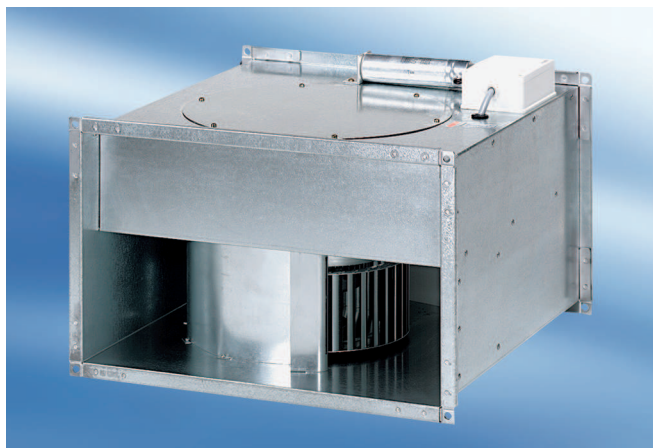


DPK 35/4



Краткая информация

Центробежный канальный вентилятор, трёхфазный

Номер артикула

0086.0639

Технические данные

Объёмный расход	6.500 m ³ /h
Скорость вращения	1.355 1/min
Вид напряжения	Трёхфазный ток
Напряжение питания	400 V
Сетевая частота	50 Hz
Номинальная мощность	1.355 W
I _{ном}	5,5 A
I _{макс}	9,8 A
Тепловой класс	F
Подключение к сети	5 x 1,5 мм ²
Вес	69 kg
Масса с упаковкой	69 kg
Размер канала	700 mm x 400 mm
Ширина с упаковкой	500 mm
Высота с упаковкой	900 mm
Глубина с упаковкой	780 mm
Температура транспортирующих сред при номинальном потоке	80 °C
Упаковочный комплект	1 штук
Ассортимент	D
GTIN (EAN)	4012799866398

Уровень звуковой мощности в октавном спектре

	63 Hz	125 Hz	250 Hz	500 Hz	1 kHz	2 kHz	4 kHz	8 kHz	Всего
L _{WA2, S1} (dB(A))	45	50	54	55	52	47	41	31	60
L _{WA2, S2} (dB(A))	53	59	62	65	62	58	52	46	69

DPK 35/4

	63 Hz	125 Hz	250 Hz	500 Hz	1 kHz	2 kHz	4 kHz	8 kHz	Всего
L_{WA2}, S3 (dB(A))	58	64	67	76	69	65	59	54	78
L_{WA2}, S4 (dB(A))	61	68	71	75	77	71	65	61	81
L_{WA2}, S5 (dB(A))	63	71	75	76	89	76	70	65	89
L_{WA5}, S1 (dB(A))	44	58	61	64	64	64	61	50	70
L_{WA5}, S2 (dB(A))	53	67	68	73	75	74	72	64	80
L_{WA5}, S3 (dB(A))	57	73	73	82	81	81	79	71	87
L_{WA5}, S4 (dB(A))	61	77	78	84	87	87	85	78	92
L_{WA5}, S5 (dB(A))	64	80	82	86	96	92	89	83	98
L_{WA6}, S1 (dB(A))	46	57	63	69	71	71	72	68	77
L_{WA6}, S2 (dB(A))	57	67	71	79	82	81	82	78	88
L_{WA6}, S3 (dB(A))	60	71	75	84	87	86	86	83	92
L_{WA6}, S4 (dB(A))	68	78	82	89	93	93	93	89	99
L_{WA6}, S5 (dB(A))	72	80	85	92	101	97	97	93	104

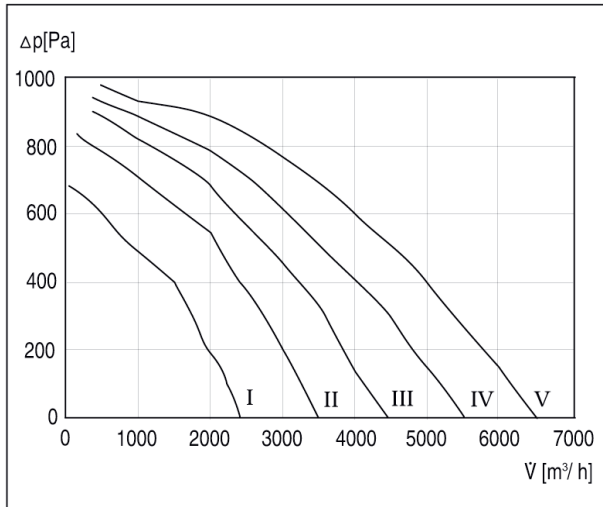
L_{WA2}= Уровень звуковой мощности корпуса в дБ

L_{WA5}= Уровень звуковой мощности для свободного всасывания в дБ

L_{WA6}= Уровень звуковой мощности для свободного выпуска в дБ

DPK 35/4

Характеристика



Габаритный чертеж [mm]

