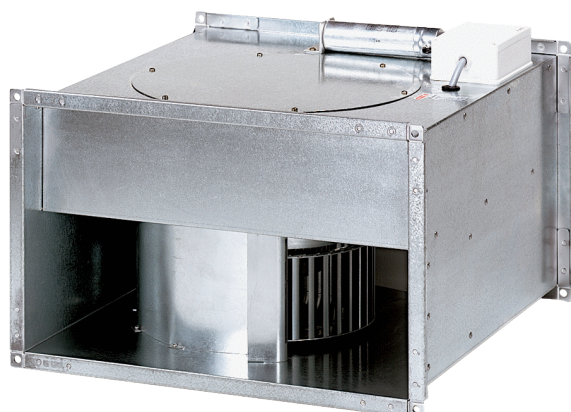


# DPK 35/4 B



## Краткая информация

Центробежный канальный вентилятор, трехфазный

Номер артикула

0086.0669

## Технические данные

Объёмный расход	6.895 m <sup>3</sup> /h (Необходимая $\Delta P_{fs}$ min = 300 Pa)
Объёмный расход <sub>ном</sub>	2.590 m <sup>3</sup> /h (Измерено при оптимальном КПД)
Давление $p_{fs, ном}$	910 Pa (Измерено при оптимальном КПД)
Скорость вращения $n_{ном}$	1.400 1/min (Измерено при оптимальном КПД)
Регулируемая скорость вращения	–
Вид напряжения	Трёхфазный ток
Напряжение питания	400 V
Номинальная мощность	1.490 W (Измерено при оптимальном КПД)
$I_{ном}$	2,8 A (Измерено при оптимальном КПД)
$I_{макс}$	7,5 A
Степень защиты	IP 55
Тепловой класс	F
Подключение к сети	5 x 1,5 мм <sup>2</sup>
Позиция	вертикальный / горизонтальный
Вес	59 kg
Масса с упаковкой	63,072 kg
Размер канала	700 mm x 400 mm
Ширина с упаковкой	865 mm
Высота с упаковкой	500 mm
Глубина с упаковкой	805 mm
Температура транспортирующих сред при номинальном потоке	-20 °C до 50 °C
Температура транспортирующей среды при $I_{Max}$	-20 °C до 50 °C
Упаковочный комплект	1 штук
Ассортимент	D
GTIN (EAN)	4012799866695

# DPK 35/4 B

Технические данные для приборов > 125 Вт согласно Европейской энергоэффективной директиве ErP 2009/125/CE в точке оптимального КПД

Общая эффективность $\eta$	44,2 %
Категория измерений	D
Категория эффективности	total
Степень эффективности N	49,5
Необходимость в регулируемом приводе	нет
Год выпуска	См. заводскую табличку
Название производителя / официальный регистрационный номер / место нахождения производителя	Maico Elektroapparate-Fabrik GmbH / Суд ведения торгового реестра Freiburg, HRB 601233 / Villingen-Schwenningen
Арт.№	0086.0669
$P_{\text{вЕР}}$ / объемный расход $_{\text{вЕР}}$ / $P_{\text{fs, вЕР}}$	1,49 kW / 2.590 m <sup>3</sup> /h
$n_{\text{вЕР}}$	1.400 1/min
Степень повышения давления при оптимальном КПД	$\approx 1$
Информация о разборке и утилизации	см. инструкцию по монтажу
Информация о монтаже, эксплуатации и текущем ремонте	см. инструкцию по монтажу
Предметы, использованные при измерении эффективности и не описанные в категории изменений	-
$P_{\text{f, вЕР}}$	916 Pa

## Уровень звуковой мощности в октавном спектре

	63 Hz	125 Hz	250 Hz	500 Hz	1 kHz	2 kHz	4 kHz	8 kHz	Всего
<b>L<sub>WA2, S1</sub></b> <b>(dB(A))</b>	45	50	54	55	52	47	41	31	60
<b>L<sub>WA2, S2</sub></b> <b>(dB(A))</b>	53	59	62	65	62	58	52	46	69
<b>L<sub>WA2, S3</sub></b> <b>(dB(A))</b>	58	64	67	76	69	65	59	54	78
<b>L<sub>WA2, S4</sub></b> <b>(dB(A))</b>	61	68	71	75	77	71	65	61	81
<b>L<sub>WA2, S5</sub></b> <b>(dB(A))</b>	63	71	75	76	89	76	70	65	89
<b>L<sub>WA5, S1</sub></b> <b>(dB(A))</b>	44	58	61	64	64	64	61	50	70
<b>L<sub>WA5, S2</sub></b> <b>(dB(A))</b>	53	67	68	73	75	74	72	64	80
<b>L<sub>WA5, S3</sub></b> <b>(dB(A))</b>	57	73	73	82	81	81	79	71	87
<b>L<sub>WA5, S4</sub></b> <b>(dB(A))</b>	61	77	78	84	87	87	85	78	92
<b>L<sub>WA5, S5</sub></b> <b>(dB(A))</b>	64	80	82	86	96	92	89	83	98

# DPK 35/4 B

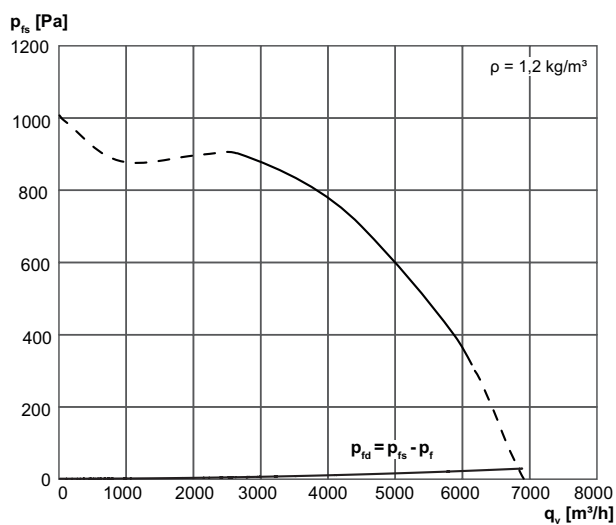
	63 Hz	125 Hz	250 Hz	500 Hz	1 kHz	2 kHz	4 kHz	8 kHz	Всего
<b>L<sub>WA6, S1</sub></b> <b>(dB(A))</b>	46	57	63	69	71	71	72	68	77
<b>L<sub>WA6, S2</sub></b> <b>(dB(A))</b>	57	67	71	79	82	81	82	78	88
<b>L<sub>WA6, S3</sub></b> <b>(dB(A))</b>	60	71	75	84	87	86	86	83	92
<b>L<sub>WA6, S4</sub></b> <b>(dB(A))</b>	68	78	82	89	93	93	93	89	99
<b>L<sub>WA6, S5</sub></b> <b>(dB(A))</b>	72	80	85	92	101	97	97	93	104

L<sub>WA2</sub>= Уровень звуковой мощности корпуса в дБ

L<sub>WA5</sub>= Уровень звуковой мощности для свободного всасывания в дБ

L<sub>WA6</sub>= Уровень звуковой мощности для свободного выпуска в дБ

## Характеристика



# DPK 35/4 B

Габаритный чертеж [mm]

