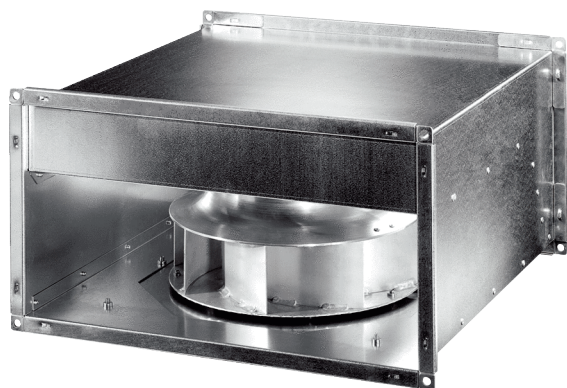


DPK 35 EC



Краткая информация

Центробежный канальный вентилятор с двигателем ЕС, трехфазный ток, размер канала 700 мм x 400 мм

Примеры применения

Торговое помещение, Производственные помещения, Выставочный зал, Производственное помещение, Промышленный цех

Номер артикула

0086.0806

Технические данные

Объёмный расход	6.400 m ³ /h
Объёмный расход _{ном}	2.660 m ³ /h (Измерено при оптимальном КПД)
Давление p _{fs, ном}	674 Pa (Измерено при оптимальном КПД)
Скорость вращения n _{ном}	1.700 1/min (Измерено при оптимальном КПД)
Скорость вращения	1.700 1/min
Регулируемая скорость вращения	✓
Напряжение питания	400 V
Сетевая частота	50 Hz
Номинальная мощность	1.260 W
I _{ном}	2,2 A
Степень защиты	IP 54
Тепловой класс	F
Место установки	Канал
Позиция	произвольно
Материал корпуса	Листовая сталь, оцинкованная
Вес	47,5 kg
Масса с упаковкой	47,5 kg
Поворотный вентилятор	✓
Размер канала	700 mm x 400 mm
Ширина	740 mm
Высота	440 mm
Глубина	780 mm
Ширина с упаковкой	740 mm
Высота с упаковкой	440 mm
Глубина с упаковкой	780 mm
Температура транспортируемых сред	-20 °C до 50 °C
Упаковочный комплект	1 штук
Ассортимент	E
GTIN (EAN)	4012799868064

DPK 35 EC

Уровень звуковой мощности в октавном спектре

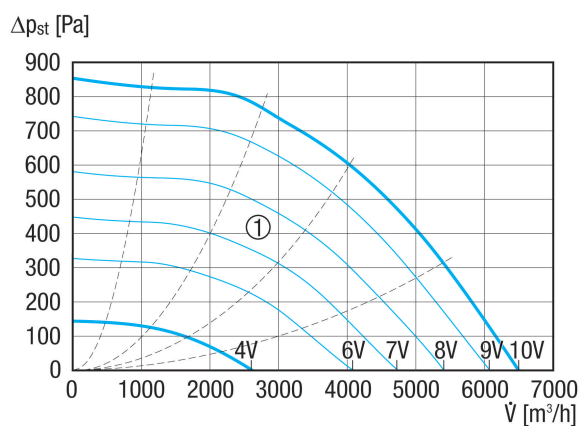
	63 Hz	125 Hz	250 Hz	500 Hz	1 kHz	2 kHz	4 kHz	8 kHz	Всего
L_{WA2}, S5 (dB(A))	–	62	65	61	58	54	49	42	69
L_{WA5}, S5 (dB(A))	–	66	71	77	73	72	66	58	80
L_{WA6}, S5 (dB(A))	–	69	75	77	79	76	71	61	84

L_{WA2}= Уровень звуковой мощности корпуса в дБ

L_{WA5}= Уровень звуковой мощности для свободного всасывания в дБ

L_{WA6}= Уровень звуковой мощности для свободного выпуска в дБ

Характеристика



Вспомогательные графические характеристики управляющего напряжения 1-10 В

DPK 35 EC

Габаритный чертеж [mm]

