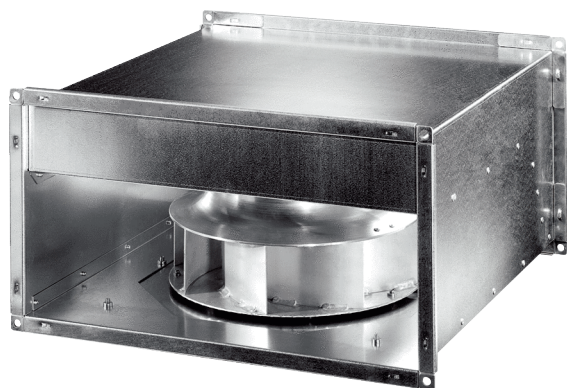


# DPK 50 EC



## Краткая информация

Центробежный канальный вентилятор с двигателем ЕС, трехфазный ток, размер канала 800 мм x 500 мм

## Примеры применения

Торговое помещение, Производственные помещения, Выставочный зал, Производственное помещение, Промышленный цех

Номер артикула

0086.0808

## Технические данные

Объёмный расход	9.590 m³/h
Объёмный расход <sub>ном</sub>	5.185 m³/h (Измерено при оптимальном КПД)
Давление p <sub>fs, ном</sub>	711 Pa (Измерено при оптимальном КПД)
Скорость вращения n <sub>ном</sub>	1.580 1/min (Измерено при оптимальном КПД)
Скорость вращения	1.580 1/min
Регулируемая скорость вращения	✓
Напряжение питания	400 V
Сетевая частота	50 Hz / 60 Hz
Номинальная мощность	1.830 W
I <sub>ном</sub>	2,88 A
Степень защиты	IP 54
Тепловой класс	F
Место установки	Канал
Позиция	произвольно
Материал корпуса	Листовая сталь, оцинкованная
Вес	65 kg
Масса с упаковкой	65,53 kg
Поворотный вентилятор	✓
Размер канала	800 mm x 500 mm
Ширина	840 mm
Высота	540 mm
Глубина	880 mm
Ширина с упаковкой	847 mm
Высота с упаковкой	632 mm
Глубина с упаковкой	882 mm
Температура транспортируемых сред	-20 °C до 50 °C
Упаковочный комплект	1 штук
Ассортимент	E
GTIN (EAN)	4012799868088

# DPK 50 EC

## Уровень звуковой мощности в октавном спектре

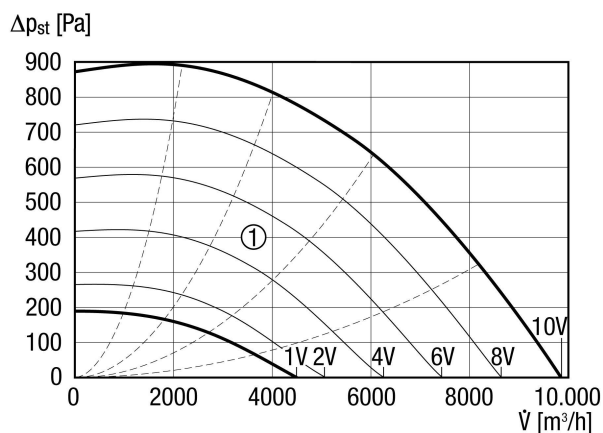
	63 Hz	125 Hz	250 Hz	500 Hz	1 kHz	2 kHz	4 kHz	8 kHz	Всего
<b>L<sub>WA2</sub>, S5</b> (dB(A))	–	61	68	64	63	60	54	46	71
<b>L<sub>WA5</sub>, S5</b> (dB(A))	–	62	73	77	76	75	69	60	82
<b>L<sub>WA6</sub>, S5</b> (dB(A))	–	70	80	82	85	82	76	66	89

L<sub>WA2</sub>= Уровень звуковой мощности корпуса в дБ

L<sub>WA5</sub>= Уровень звуковой мощности для свободного всасывания в дБ

L<sub>WA6</sub>= Уровень звуковой мощности для свободного выпуска в дБ

## Характеристика



Вспомогательные графические характеристики управляющего напряжения 1-10 В

# DPK 50 EC

Габаритный чертеж [mm]

