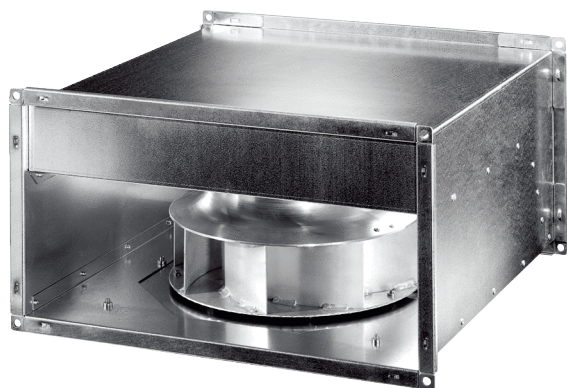


## DPK 56 EC



## Краткая информация

Центробежный канальный вентилятор с двигателем ЕС, трехфазный ток, размер канала 1000 мм x 500 мм

## Примеры применения

Торговое помещение, Производственные помещения, Выставочный зал, Производственное помещение, Промышленный цех

Номер артикула

0086.0810

## Технические данные

Объёмный расход	11.990 m <sup>3</sup> /h
Объёмный расход <sub>ном</sub>	6.660 m <sup>3</sup> /h (Измерено при оптимальном КПД)
Давление p <sub>fs, ном</sub>	695 Pa (Измерено при оптимальном КПД)
Скорость вращения n <sub>ном</sub>	1.400 1/min (Измерено при оптимальном КПД)
Скорость вращения	1.440 1/min
Регулируемая скорость вращения	✓
Напряжение питания	400 V
Сетевая частота	50 Hz / 60 Hz
Номинальная мощность	2.470 W
I <sub>ном</sub>	3,85 A
Степень защиты	IP 54
Тепловой класс	F
Место установки	Канал
Позиция	произвольно
Материал корпуса	Листовая сталь, оцинкованная
Вес	80 kg
Масса с упаковкой	80,48 kg
Поворотный вентилятор	✓
Размер канала	1.000 mm x 500 mm
Ширина	1.040 mm
Высота	540 mm
Глубина	982 mm
Ширина с упаковкой	1.047 mm
Высота с упаковкой	547 mm
Глубина с упаковкой	987 mm
Температура транспортируемых сред	-20 °C до 50 °C
Упаковочный комплект	1 штук
Ассортимент	E
GTIN (EAN)	4012799868101

# DPK 56 EC

## Уровень звуковой мощности в октавном спектре

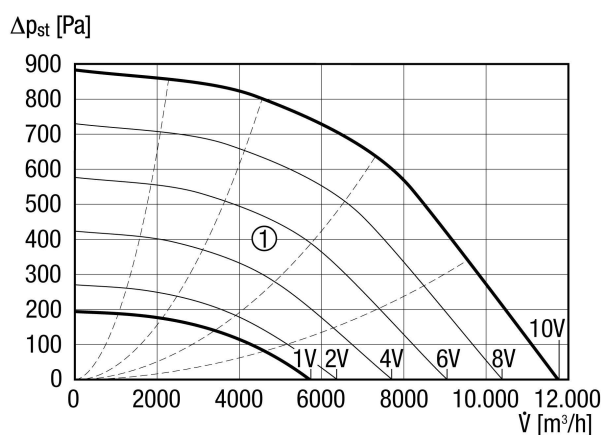
	63 Hz	125 Hz	250 Hz	500 Hz	1 kHz	2 kHz	4 kHz	8 kHz	Всего
<b>L<sub>WA2</sub>, S5</b> (dB(A))	–	64	65	62	58	81	44	41	70
<b>L<sub>WA5</sub>, S5</b> (dB(A))	–	73	75	76	77	77	74	67	84
<b>L<sub>WA6</sub>, S5</b> (dB(A))	–	73	79	80	81	81	78	71	88

L<sub>WA2</sub>= Уровень звуковой мощности корпуса в дБ

L<sub>WA5</sub>= Уровень звуковой мощности для свободного всасывания в дБ

L<sub>WA6</sub>= Уровень звуковой мощности для свободного выпуска в дБ

## Характеристика



Вспомогательные графические характеристики управляющего напряжения 1-10 В

# DPK 56 EC

Габаритный чертеж [mm]

