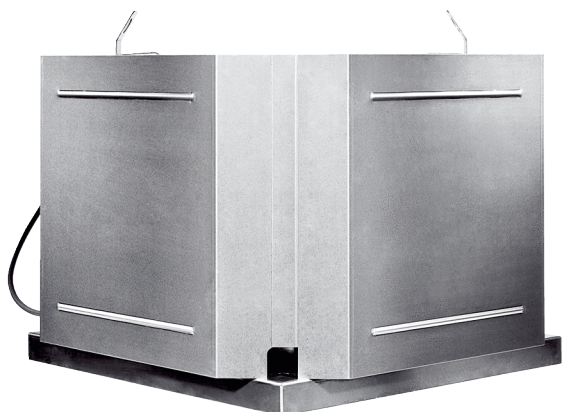


# DRD 31 EC



## Краткая информация

Центробежный крышный вентилятор с двигателем EC, DN 315

## Примеры применения

Производственное помещение, Производственные помещения, Торговое помещение, Промышленный цех, Рестораны

Номер артикула

0087.0172

## Технические данные

Объёмный расход	3.500 m <sup>3</sup> /h
Скорость вращения	1.570 1/min
Тип крыльчатки	центробежный
Регулируемая скорость вращения	✓
Возможность реверса	–
Вид напряжения	Однофазный ток
Напряжение питания	230 V
Сетевая частота	50 Hz
Номинальная мощность	370 W
I <sub>макс</sub>	1,65 A
Степень защиты	IP 54
Место установки	Крыша
Позиция	вертикальный
Материал	Алюминий
Вес	15,77 kg
Масса с упаковкой	20,02 kg
Номинальный диаметр	315 mm
Ширина	630 mm
Высота	400 mm
Глубина	630 mm
Ширина с упаковкой	715 mm
Высота с упаковкой	530 mm
Глубина с упаковкой	715 mm
Температура транспортирующей среды при I <sub>Max</sub>	-25 °C до 60 °C
Упаковочный комплект	1 штук
Ассортимент	E
GTIN (EAN)	4012799871729

# DRD 31 EC

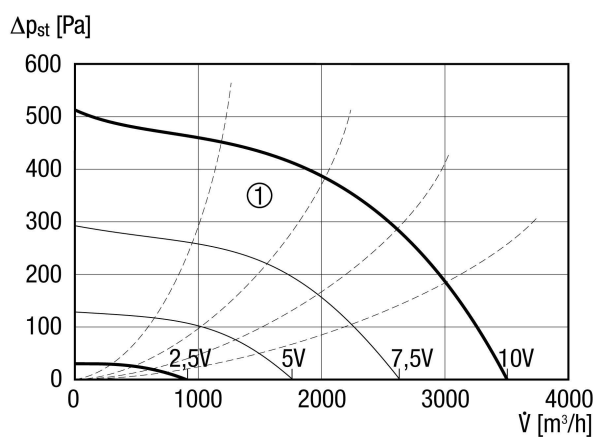
## Уровень звуковой мощности в октавном спектре

	63 Hz	125 Hz	250 Hz	500 Hz	1 kHz	2 kHz	4 kHz	8 kHz	Всего
$L_{WA5}$ , высокий (dB(A))	-	-	-	-	-	-	-	-	74
$L_{WA6}$ , высокий (dB(A))	-	-	-	-	-	-	-	-	75

$L_{WA5}$  = Уровень звуковой мощности для свободного всасывания в дБ

$L_{WA6}$  = Уровень звуковой мощности для свободного выпуска в дБ

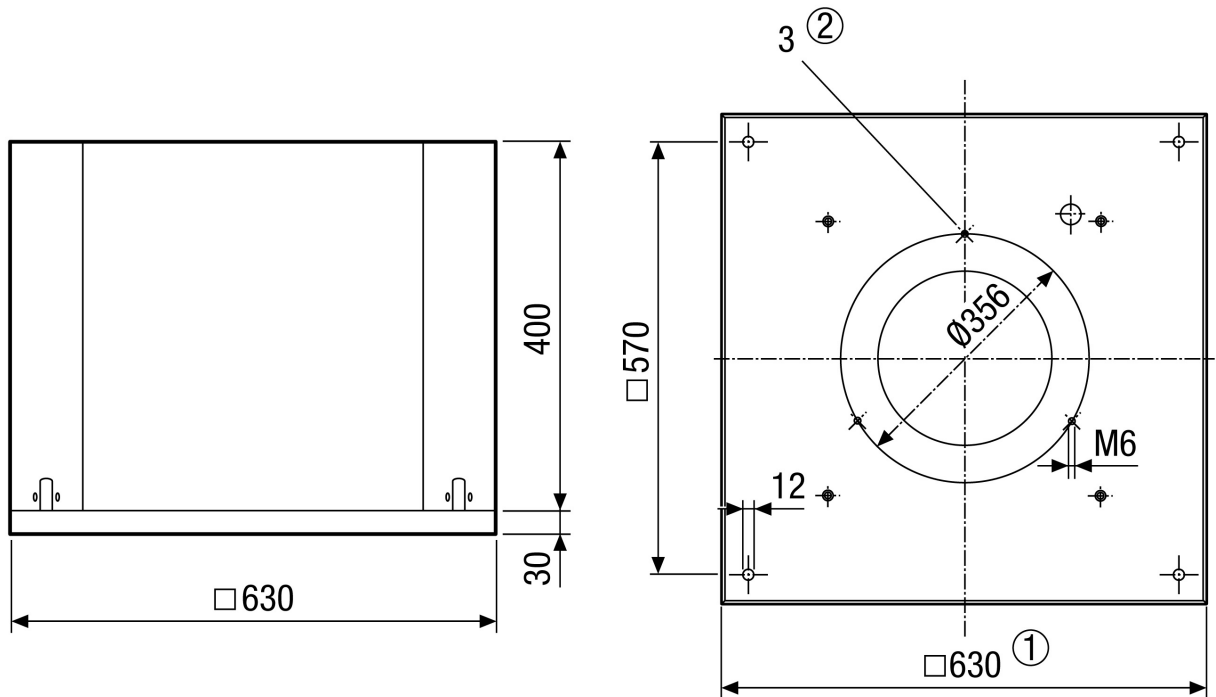
## Характеристика



① Вспомогательные графические характеристики управляющего напряжения 2,5-10 В

# DRD 31 EC

Габаритный чертеж [mm]



- ① Условный проход
- ② Количество отверстий: 3