

# DRD 50/6



## Краткая информация

Центробежный крышный вентилятор, вертикальный выброс, DN 500, трёхфазный

Номер артикула

0087.0113

## Технические данные

Объёмный расход	8.300 m <sup>3</sup> /h
Скорость вращения	930 1/min
Номинальная мощность	1.260 W
I <sub>ном</sub>	2,6 A
I <sub>макс</sub>	3,3 A
Переключение числа полюсов	–
Место установки	Крыша
Позиция	вертикальный
Материал	Листовая сталь, оцинкованная
Вес	124
Температура транспортирующих сред при номинальном потоке	60 °C
Упаковочный комплект	1 штук
Ассортимент	C
GTIN (EAN)	4012799871132

## Уровень звуковой мощности в октавном спектре

	63 Hz	125 Hz	250 Hz	500 Hz	1 kHz	2 kHz	4 kHz	8 kHz	Всего
L <sub>WA5, S1</sub> (dB(A))	44	45	50	61	58	61	41	27	65
L <sub>WA5, S2</sub> (dB(A))	55	57	60	65	64	67	63	46	72
L <sub>WA5, S3</sub> (dB(A))	55	57	60	65	64	67	63	46	72
L <sub>WA5, S4</sub> (dB(A))	58	74	73	71	79	74	74	62	83
L <sub>WA5, S5</sub> (dB(A))	59	76	75	74	76	75	77	67	83

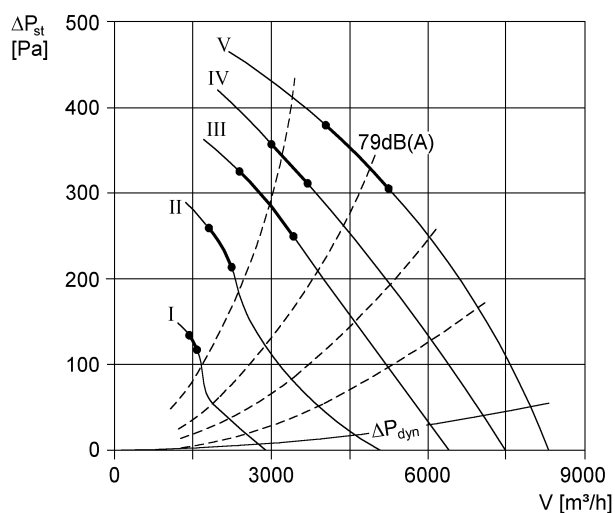
# DRD 50/6

	63 Hz	125 Hz	250 Hz	500 Hz	1 kHz	2 kHz	4 kHz	8 kHz	Всего
$L_{WA8, S1}$ (dB(A))	46	48	54	63	59	58	39	26	66
$L_{WA8, S2}$ (dB(A))	56	59	63	69	67	66	60	43	73
$L_{WA8, S3}$ (dB(A))	58	69	70	81	75	71	69	64	83
$L_{WA8, S4}$ (dB(A))	60	71	74	77	82	74	72	63	85
$L_{WA8, S5}$ (dB(A))	61	73	77	80	79	77	76	71	86

$L_{WA5}$ = Уровень звуковой мощности для свободного всасывания в дБ

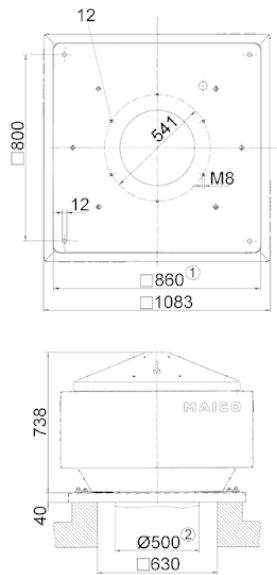
$L_{WA8}$ = Уровень звуковой мощности для корпуса и свободного выпуска в дБ

## Характеристика



# DRD 50/6

## Габаритный чертеж [mm]



- ① Условный проход
- ② Наружный диаметр трубы