

DRD 50/8



Краткая информация

Центробежный крышный вентилятор, вертикальный выброс, DN 500, трёхфазный

Номер артикула

0087.0116

Технические данные

Объёмный расход	6.300 m ³ /h
Скорость вращения	715 1/min
Номинальная мощность	640 W
I _{ном}	1,5 A
I _{макс}	1,7 A
Переключение числа полюсов	–
Место установки	Крыша
Позиция	вертикальный
Материал	Листовая сталь, оцинкованная
Вес	124
Температура транспортирующих сред при номинальном потоке	60 °C
Упаковочный комплект	1 штук
Ассортимент	C
GTIN (EAN)	4012799871163

Уровень звуковой мощности в октавном спектре

	63 Hz	125 Hz	250 Hz	500 Hz	1 kHz	2 kHz	4 kHz	8 kHz	Всего
L _{WA5, S1} (dB(A))	30	35	42	47	59	45	35	22	60
L _{WA5, S2} (dB(A))	50	49	52	54	61	65	48	35	67
L _{WA5, S3} (dB(A))	54	56	59	60	63	69	64	46	72
L _{WA5, S4} (dB(A))	57	61	64	63	66	70	70	52	75
L _{WA5, S5} (dB(A))	55	69	69	66	68	71	72	55	78

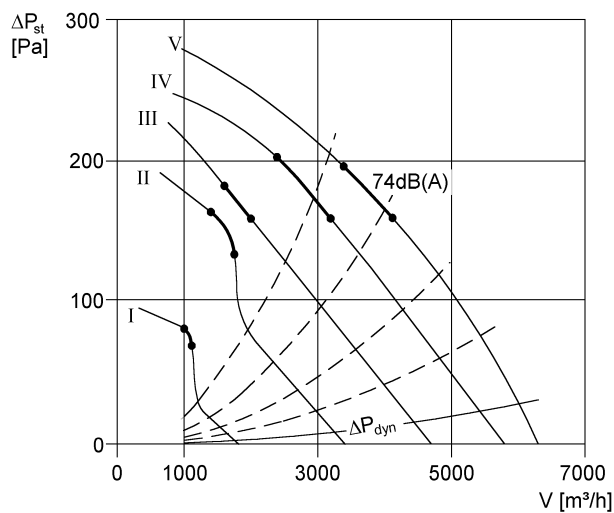
DRD 50/8

	63 Hz	125 Hz	250 Hz	500 Hz	1 kHz	2 kHz	4 kHz	8 kHz	Всего
$L_{WA8, S1}$ (dB(A))	33	39	45	52	58	44	35	25	59
$L_{WA8, S2}$ (dB(A))	50	51	56	60	61	64	48	40	67
$L_{WA8, S3}$ (dB(A))	56	58	61	66	65	67	62	52	72
$L_{WA8, S4}$ (dB(A))	58	63	66	70	69	69	68	61	76
$L_{WA8, S5}$ (dB(A))	58	69	69	72	71	70	69	53	78

L_{WA5} = Уровень звуковой мощности для свободного всасывания в дБ

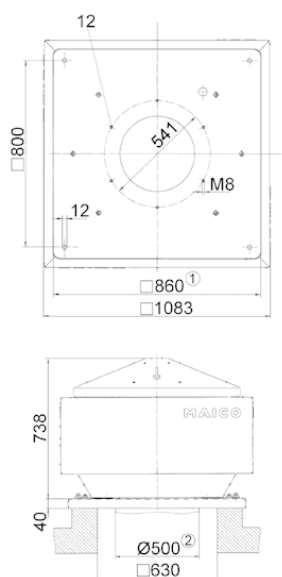
L_{WA8} = Уровень звуковой мощности для корпуса и свободного выпуска в дБ

Характеристика



DRD 50/8

Габаритный чертеж [mm]



- ① Условный проход
- ② Наружный диаметр трубы