



Краткая информация

Центробежный крышный вентилятор, вертикальный выброс, DN 630, переключение полюсов

Номер артикула

0087.0159

Технические данные

| | |
|--|---|
| Объёмный расход | 14.000 m ³ /h / 18.500 m ³ /h |
| Скорость вращения | 715 1/min / 930 1/min |
| Номинальная мощность | 2.000 W / 4.000 W |
| I _{ном} | 4 A / 8 A |
| I _{макс} | 4 A / 8,3 A |
| Переключение числа полюсов | ✓ |
| Количество полюсов при высокой скорости вращения | 6 |
| Количество полюсов при низкой скорости вращения | 8 |
| Место установки | Крыша |
| Позиция | вертикальный |
| Материал | Листовая сталь, оцинкованная |
| Вес | 225 |
| Температура транспортирующих сред при номинальном потоке | 60 °C |
| Упаковочный комплект | 1 штук |
| Ассортимент | C |
| GTIN (EAN) | 4012799871590 |

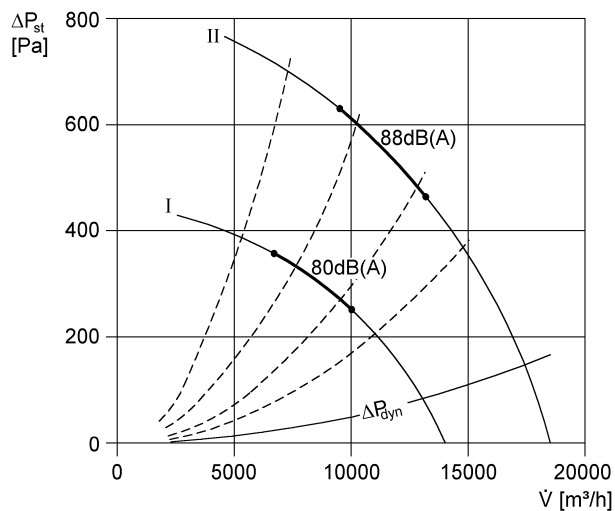
Уровень звуковой мощности в октавном спектре

| | 63 Hz | 125 Hz | 250 Hz | 500 Hz | 1 kHz | 2 kHz | 4 kHz | 8 kHz | Всего |
|--|-------|--------|--------|--------|-------|-------|-------|-------|-------|
| L _{WA5} , низ- кий, 300 куб. м при 100 Па внеш. (dB(A)) | – | 65 | 75 | 80 | 80 | 73 | 70 | – | 84 |
| L _{WA5} , высо- кий (dB(A)) | – | 75 | 81 | 87 | 89 | 81 | 74 | – | 92 |

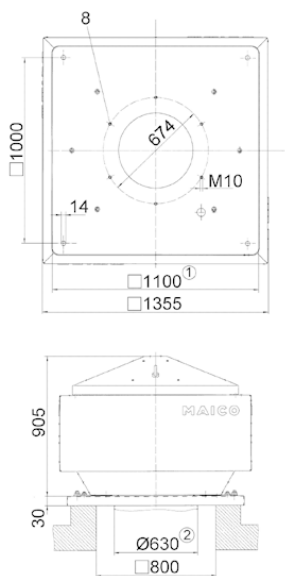
L_{WA5}= Уровень звуковой мощности для свободного всасывания в дБ

DRD 63/86

Характеристика



Габаритный чертеж [mm]



- ① Условный проход
- ② Наружный диаметр трубы