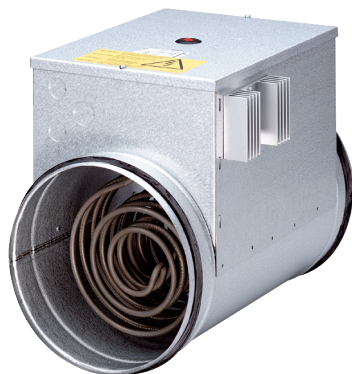


DRH 35-12 R



Краткая информация

Электрокалорифер со встроенным температурным регулятором, DN350, трехфазный

Номер артикула

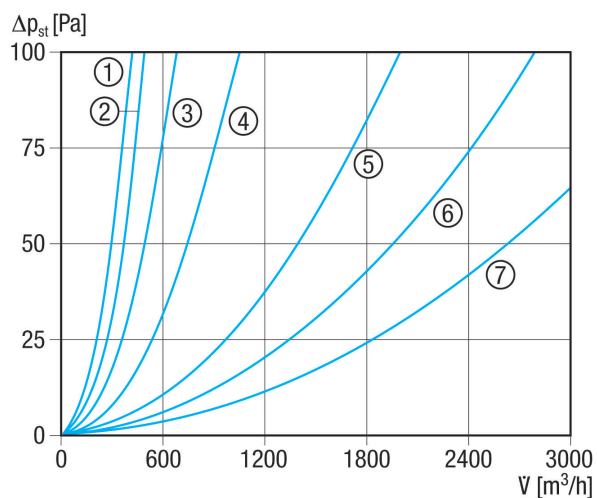
0082.0147

Технические данные

Минимальный объемный расход	520 м ³ /h
Вид напряжения	Трёхфазный ток
Напряжение питания	400 V
Сетевая частота	50 Hz
I _{макс}	10 A
Степень защиты	IP 43
Монтаж	внутри
Позиция	горизонтальный / вертикальный
Материал корпуса	Листовая сталь, оцинкованная
Вес	8,72 kg
Масса с упаковкой	9,8 kg
Номинальный диаметр	350 mm
Ширина	350 mm
Высота	431 mm
Глубина	375 mm
Ширина с упаковкой	465 mm
Высота с упаковкой	545 mm
Глубина с упаковкой	390 mm
Вид калорифера	электрический
Теплопроизводительность	12.000 W
Упаковочный комплект	1 штук
Ассортимент	C
GTIN (EAN)	4012799821472

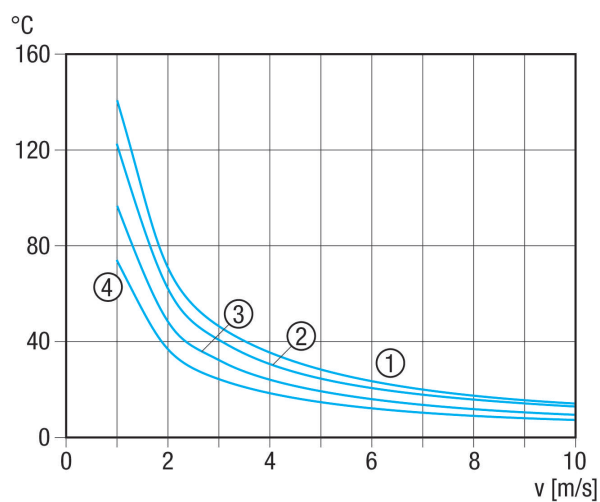
DRH 35-12 R

Характеристика Потери давления



- ① ERH 16-2 R
- ② DRH 16-5 R
- ③ DRH 20-6 R
- ④ DRH 25-9 R
- ⑤ DRH 31-12 R
- ⑥ DRH 35-12 R
- ⑦ DRH 40-12 R

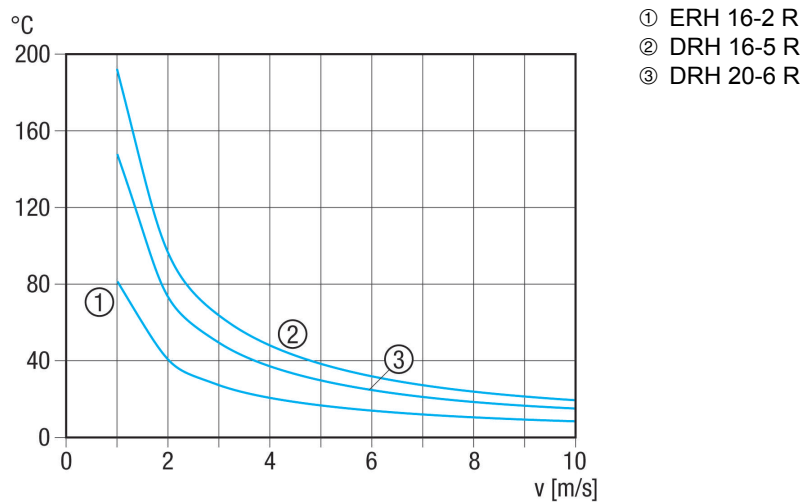
Характеристика Повышение температуры



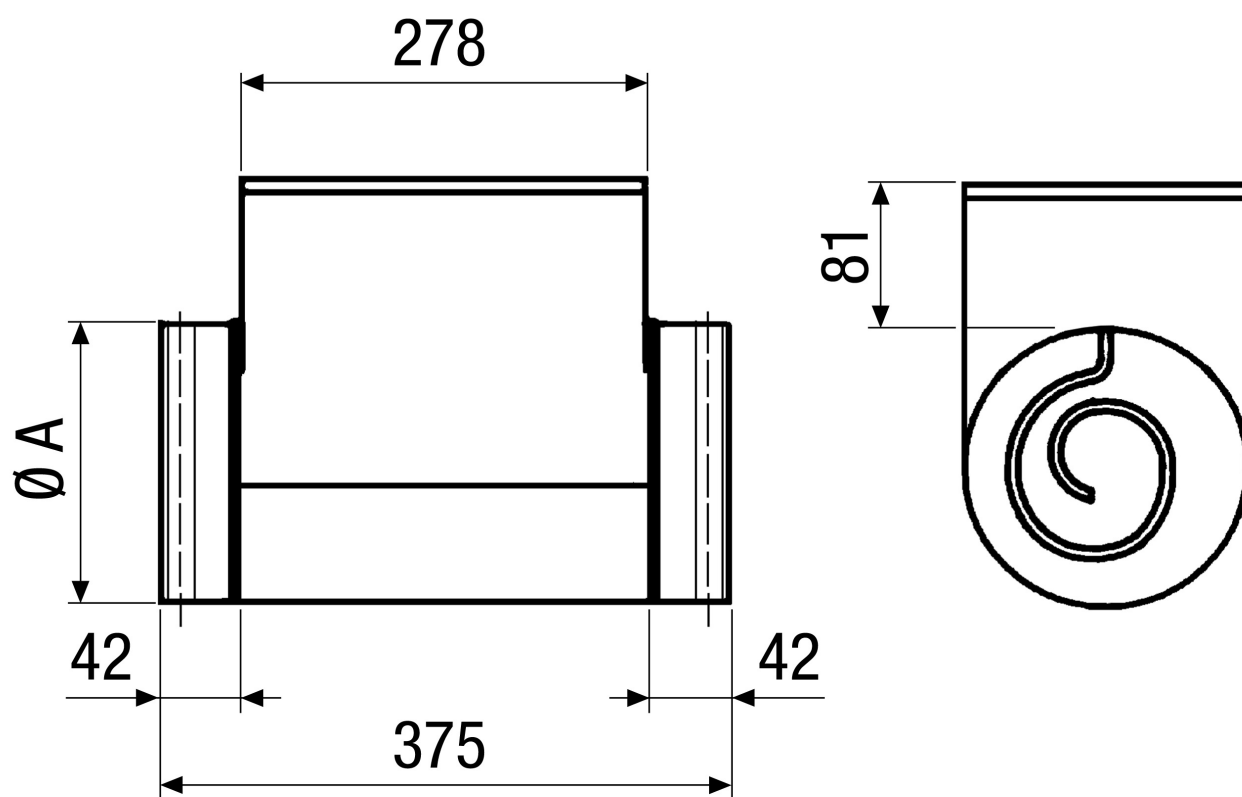
- ① DRH 25-9 R
- ② DRH 31-12 R
- ③ DRH 35-12 R
- ④ DRH 40-12 R

DRH 35-12 R

Характеристика Повышение температуры



Габаритный чертеж [mm]



A
350

DRH 35-12 R



DRH 35-12 R: Без резинового уплотнения для присоединительных штуцеров