

DZQ 50/126 B



Краткая информация

Осевой настенный вентилятор с квадратным настенным корпусом, DN500, трёхфазный, с переключением полюсов

Примеры применения

Производственное помещение, Мастерская, Гараж, Строительный вагончик, Склад

Номер артикула

0083.0158

Технические данные

Исполнение	Квадратный настенный корпус
Объёмный расход	2.600 m ³ /h / 5.700 m ³ /h
Скорость вращения	465 1/min / 930 1/min
Регулируемая скорость вращения	✓
Возможность реверса	✓
Вид напряжения	Трёхфазный ток
Напряжение питания	400 V
Сетевая частота	50 Hz
Номинальная мощность	60 W / 230 W
I _{ном}	0,2 A / 0,6 A
I _{макс}	0,2 A / 0,75 A
Степень защиты	IP 55
Тепловой класс	B
Переключение числа полюсов	✓
Количество полюсов при высокой скорости вращения	6
Количество полюсов при низкой скорости вращения	12
Подключение к сети	5 x 1,5 мм ²
Место установки	Стена / Потолок
Вид монтажа	Настенный монтаж
Позиция	горизонтальный / вертикальный
Материал	Листовая сталь, оцинкованная
Вес	17,3 kg
Масса с упаковкой	21,21 kg
Номинальный диаметр	500 mm
Ширина с упаковкой	730 mm
Высота с упаковкой	435 mm
Глубина с упаковкой	730 mm
Температура транспортирующих сред при номинальном потоке	60 °C
Температура транспортирующей среды при I _{Мах}	60 °C

DZQ 50/126 B

Упаковочный комплект	1 штук
Ассортимент	C
GTIN (EAN)	4012799831587

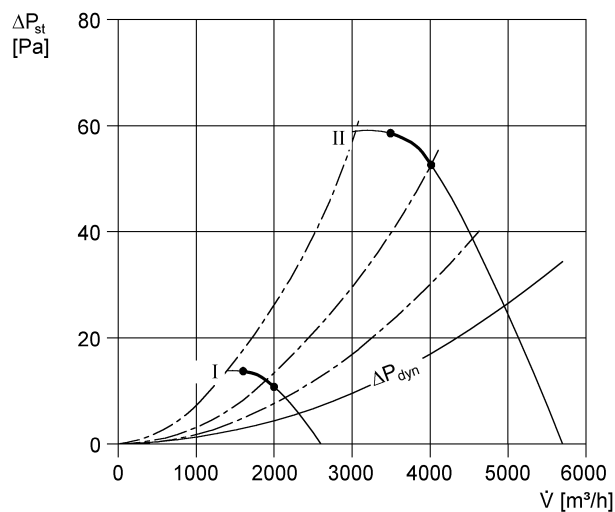
Уровень звуковой мощности в октавном спектре

	63 Hz	125 Hz	250 Hz	500 Hz	1 kHz	2 kHz	4 kHz	8 kHz	Всего
L_{WA7} , низ-кий (dB(A))	31	34	42	46	51	47	37	21	54
L_{WA7} , высо-кий (dB(A))	33	52	57	63	67	68	62	51	72
L_{WA8} , низ-кий (dB(A))	32	35	42	46	54	53	55	525	60
L_{WA8} , высо-кий (dB(A))	51	59	61	65	71	72	72	70	78

L_{WA7} = Уровень звуковой мощности для корпуса и свободного всасывания в дБ

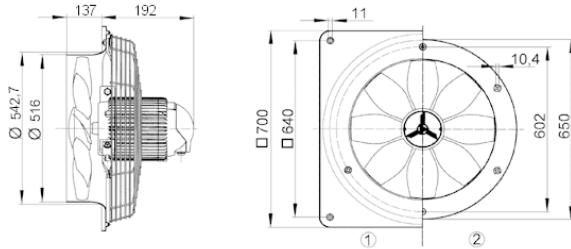
L_{WA8} = Уровень звуковой мощности для корпуса и свободного выпуска в дБ

Характеристика



DZQ 50/126 B

Габаритный чертеж [mm]



- ① Стальной настенный корпус = исполнение EZQ/DZQ
- ② Стальной кольцевой настенный корпус = исполнение EZS/DZS