

# DZQ 50/86 B



## Краткая информация

Осевой настенный вентилятор с квадратным настенным корпусом, DN500, трёхфазный, с переключением полюсов

## Примеры применения

Производственное помещение, Мастерская, Гараж, Строительный вагончик, Склад

Номер артикула

0083.0068

## Технические данные

Исполнение	Квадратный настенный корпус
Объёмный расход	4.200 m³/h / 5.700 m³/h
Скорость вращения	725 1/min / 970 1/min
Регулируемая скорость вращения	✓
Возможность реверса	✓
Вид напряжения	Трёхфазный ток
Напряжение питания	400 V
Сетевая частота	50 Hz
Номинальная мощность	160 W / 300 W
I <sub>ном</sub>	0,35 A / 0,65 A
I <sub>макс</sub>	0,5 A / 0,95 A
Степень защиты	IP 55
Тепловой класс	F
Переключение числа полюсов	✓
Количество полюсов при высокой скорости вращения	6
Количество полюсов при низкой скорости вращения	8
Подключение к сети	5 x 1,5 мм²
Место установки	Стена / Потолок
Вид монтажа	Настенный монтаж
Позиция	горизонтальный / вертикальный
Материал	Листовая сталь, оцинкованная
Вес	22,92 kg
Масса с упаковкой	26,83 kg
Номинальный диаметр	500 mm
Ширина с упаковкой	730 mm
Высота с упаковкой	435 mm
Глубина с упаковкой	730 mm
Температура транспортирующих сред при номинальном потоке	60 °C
Температура транспортирующей среды при I <sub>Мах</sub>	60 °C

# DZQ 50/86 B

Упаковочный комплект	1 штук
Ассортимент	C
GTIN (EAN)	4012799830689

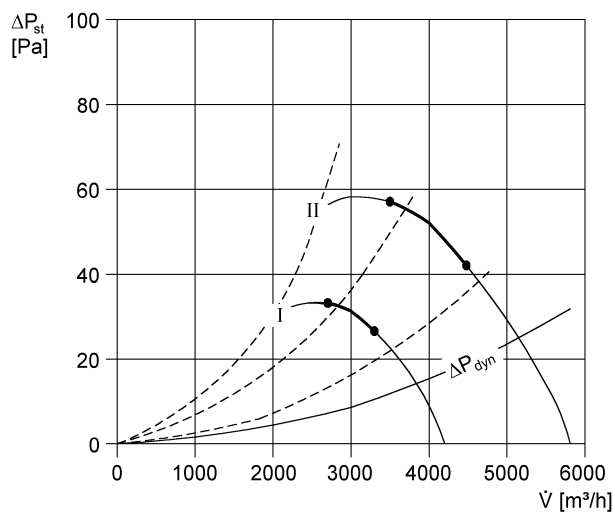
## Уровень звуковой мощности в октавном спектре

	63 Hz	125 Hz	250 Hz	500 Hz	1 kHz	2 kHz	4 kHz	8 kHz	Всего
$L_{WA7}$ , низ-кий (dB(A))	30	52	55	57	61	61	53	41	66
$L_{WA7}$ , высо-кий (dB(A))	32	56	60	65	68	68	62	52	73
$L_{WA8}$ , низ-кий (dB(A))	46	54	56	60	67	68	69	67	74
$L_{WA8}$ , высо-кий (dB(A))	51	60	62	65	71	72	72	69	78

$L_{WA7}$  = Уровень звуковой мощности для корпуса и свободного всасывания в дБ

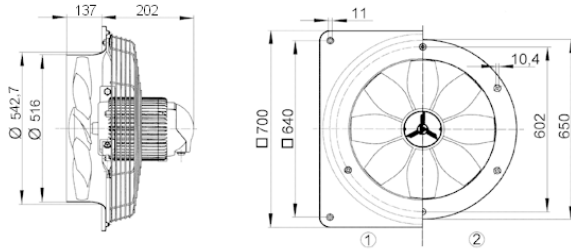
$L_{WA8}$  = Уровень звуковой мощности для корпуса и свободного выпуска в дБ

## Характеристика



## DZQ 50/86 B

### Габаритный чертеж [mm]



- ① Стальной настенный корпус = исполнение EZQ/DZQ
- ② Стальной кольцевой настенный корпус = исполнение EZS/DZS