

DZQ 60/6 B Ex e



Краткая информация

Осевой настенный вентилятор с квадратным настенным корпусом, DN600, трехфазный, взрывозащищенный, среда: газ:

Примеры применения

Взрывоопасная среда (зона 1 и 2), Покрасочная, Аккумуляторное помещение, Лаборатория, Производственные помещения

Номер артикула

0083.0186

Технические данные

Исполнение	Квадратный настенный корпус
Объёмный расход	9.450 m³/h
Скорость вращения	960 1/min
Тип крыльчатки	осевой
Регулируемая скорость вращения	✓
Возможность реверса	✓
Вид напряжения	Трёхфазный ток
Напряжение питания	400 V
Сетевая частота	50 Hz
Номинальная мощность	295 W
cosφ	0,65
I _{ном}	0,66 A
I _{макс. при U_{ном}}	1,32 A
Степень защиты	IP 64
Тепловой класс	F
Место установки	Стена / Потолок
Вид монтажа	Настенный монтаж
Позиция	вертикальный / горизонтальный
Материал	Листовая сталь, оцинкованная
Материал корпуса	Листовая сталь, оцинкованная
Цвет	оцинкован
Вес	27,3 kg
Масса с упаковкой	33,02 kg
Номинальный диаметр	600 mm
Ширина	820 mm
Высота	820 mm
Глубина	317,5 mm
Ширина с упаковкой	845 mm
Высота с упаковкой	845 mm

DZQ 60/6 B Ex e

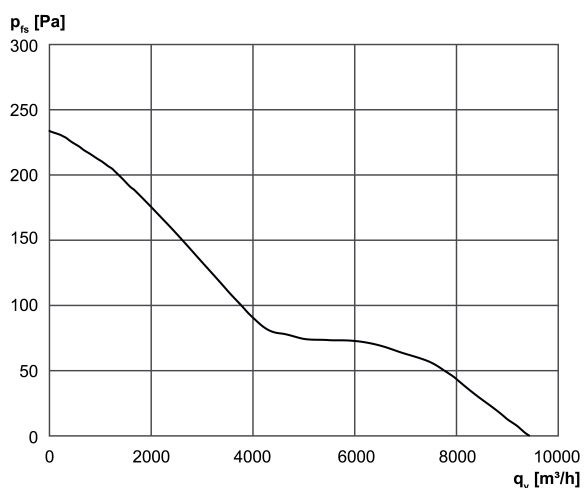
Глубина с упаковкой	430 mm
Обозначение EX согласно директиве ATEX	Ex II 2 G
Обозначение EX согласно стандарту	Ex eb IIB + H ₂ T3 Gb / Ex h IIB + H ₂ T3 Gb
Ta — температура окружающей среды	-20 °C ≤ Ta ≤ +60 °C
I _A /I _N	4,5
Время t _Δ	290 sek
Режим работы	S1
PTC DIN 44082	M 130
ЕС-свидетельство об испытании образца	TÜV-A 19 ATEX0102 X, IECEx EPS 19.0018X
Температурный класс	T3
Тепловой класс изоляционных материалов Th. Cl.	155 (F)
Упаковочный комплект	1 штук
Ассортимент	C
GTIN (EAN)	4012799831860

Уровень звуковой мощности в октавном спектре

	63 Hz	125 Hz	250 Hz	500 Hz	1 kHz	2 kHz	4 kHz	8 kHz	Всего
L _{WA7} , ВЫСОКИЙ (dB(A))	-	-	-	-	-	-	-	-	78

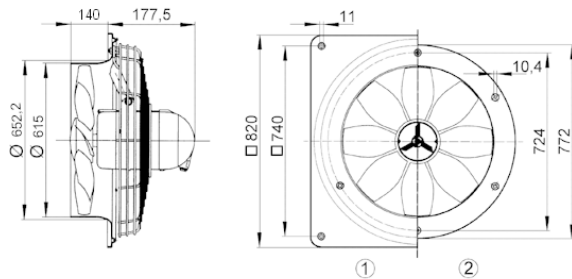
L_{WA7}= Уровень звуковой мощности для корпуса и свободного всасывания в дБ

Характеристика



DZQ 60/6 В Ex e

Габаритный чертеж [mm]



- ① Стальной настенный корпус = исполнение EZQ/DZQ
- ② Стальной кольцевой настенный корпус = исполнение EZS/DZS