

DZR 56/6 B



Краткая информация

Осевой трубный вентилятор, DN560, трехфазный

Примеры применения

Отсос на станках, Выставочный зал, Офис, Мастерская, Место производства

Номер артикула

0086.0063

Технические данные

Объёмный расход	8.550 m ³ /h
Объёмный расход _{ном}	5.970 m ³ /h (Измерено при оптимальном КПД)
Давление p _{fs, ном}	86 Pa (Измерено при оптимальном КПД)
Скорость вращения n _{ном}	950 1/min (Измерено при оптимальном КПД)
Скорость вращения	970 1/min
Тип крыльчатки	осевой
Регулируемая скорость вращения	✓
Возможность реверса	✓
Вид напряжения	Трёхфазный ток
Напряжение питания	400 V
Сетевая частота	50 Hz
Номинальная мощность	440 W (Измерено при оптимальном КПД)
I _{ном}	1 A (Измерено при оптимальном КПД)
I _{макс}	1,1 A
Степень защиты	IP 55
Тепловой класс	F
Переключение числа полюсов	–
Подключение к сети	7 x 1,5 мм ²
Позиция	горизонтальный / вертикальный
Материал	Листовая сталь, оцинкованная
Цвет	серебряный
Вес	24,03 kg
Масса с упаковкой	28,39 kg
Номинальный диаметр	560 mm
Ширина	664 mm
Высота	700 mm
Глубина	400 mm
Ширина с упаковкой	785 mm
Высота с упаковкой	793 mm

DZR 56/6 B

Глубина с упаковкой	435 mm
Температура транспортирующей среды при I_{Max}	60 °C
Упаковочный комплект	1 штук
Ассортимент	C
GTIN (EAN)	4012799860631

Технические данные для приборов > 125 Вт согласно Европейской энергоэффективной директиве ErP 2009/125/CE в точке оптимального КПД

Общая эффективность η	49,3 %
Категория измерений	D
Категория эффективности	total
Степень эффективности N	58,2
Необходимость в регулируемом приводе	нет
Год выпуска	См. заводскую табличку
Название производителя / официальный регистрационный номер / место нахождения производителя	Maico Elektroapparate-Fabrik GmbH / Суд ведения торгового реестра Freiburg, HRB 601233 / Villingen-Schwenningen
Арт.№	0086.0063
P_{VER} / объемный расход $_{VER}$ / $P_{fs, VER}$	0,39 kW / 7.490 m ³ /h
n_{VER}	960 1/min
Степень повышения давления при оптимальном КПД	≈ 1
Информация о разборке и утилизации	см. инструкцию по монтажу
Информация о монтаже, эксплуатации и текущем ремонте	см. инструкцию по монтажу
Предметы, использованные при измерении эффективности и не описанные в категории изменений	-
P_f, VER	92 Pa
Уровень звуковой мощности $_{L_{WA5}}$	73 dB(A)

Уровень звуковой мощности в октавном спектре

	63 Hz	125 Hz	250 Hz	500 Hz	1 kHz	2 kHz	4 kHz	8 kHz	Всего
$L_{WA2, S1}$ (dB(A))	-	-	-	-	-	-	-	-	44
$L_{WA2, S2}$ (dB(A))	-	-	-	-	-	-	-	-	54
$L_{WA2, S3}$ (dB(A))	-	-	-	-	-	-	-	-	62
$L_{WA2, S4}$ (dB(A))	-	-	-	-	-	-	-	-	66
$L_{WA2, S5}$ (dB(A))	39	53	53	65	61	57	50	37	67
$L_{WA5, S1}$ (dB(A))	-	-	-	-	-	-	-	-	50

DZR 56/6 B

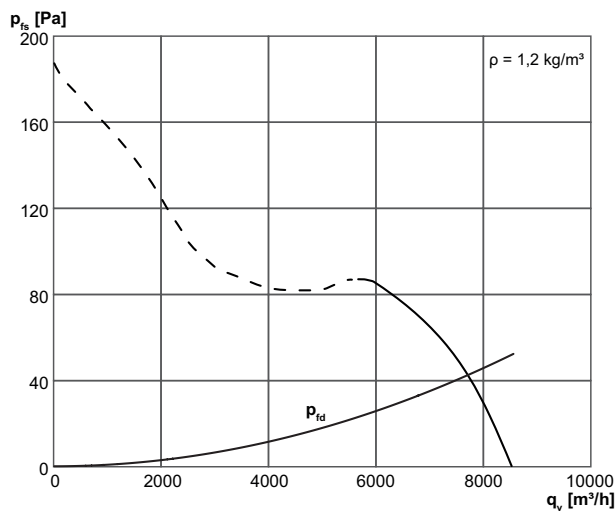
	63 Hz	125 Hz	250 Hz	500 Hz	1 kHz	2 kHz	4 kHz	8 kHz	Всего
$L_{WA5, S2}$ (dB(A))	-	-	-	-	-	-	-	-	65
$L_{WA5, S3}$ (dB(A))	-	-	-	-	-	-	-	-	70
$L_{WA5, S4}$ (dB(A))	-	-	-	-	-	-	-	-	74
$L_{WA5, S5}$ (dB(A))	37	61	63	74	71	68	61	50	77
$L_{WA6, S1}$ (dB(A))	-	-	-	-	-	-	-	-	58
$L_{WA6, S2}$ (dB(A))	-	-	-	-	-	-	-	-	74
$L_{WA6, S3}$ (dB(A))	-	-	-	-	-	-	-	-	79
$L_{WA6, S4}$ (dB(A))	-	-	-	-	-	-	-	-	83
$L_{WA6, S5}$ (dB(A))	56	64	71	79	79	77	78	75	85

L_{WA2} = Уровень звуковой мощности корпуса в дБ

L_{WA5} = Уровень звуковой мощности для свободного всасывания в дБ

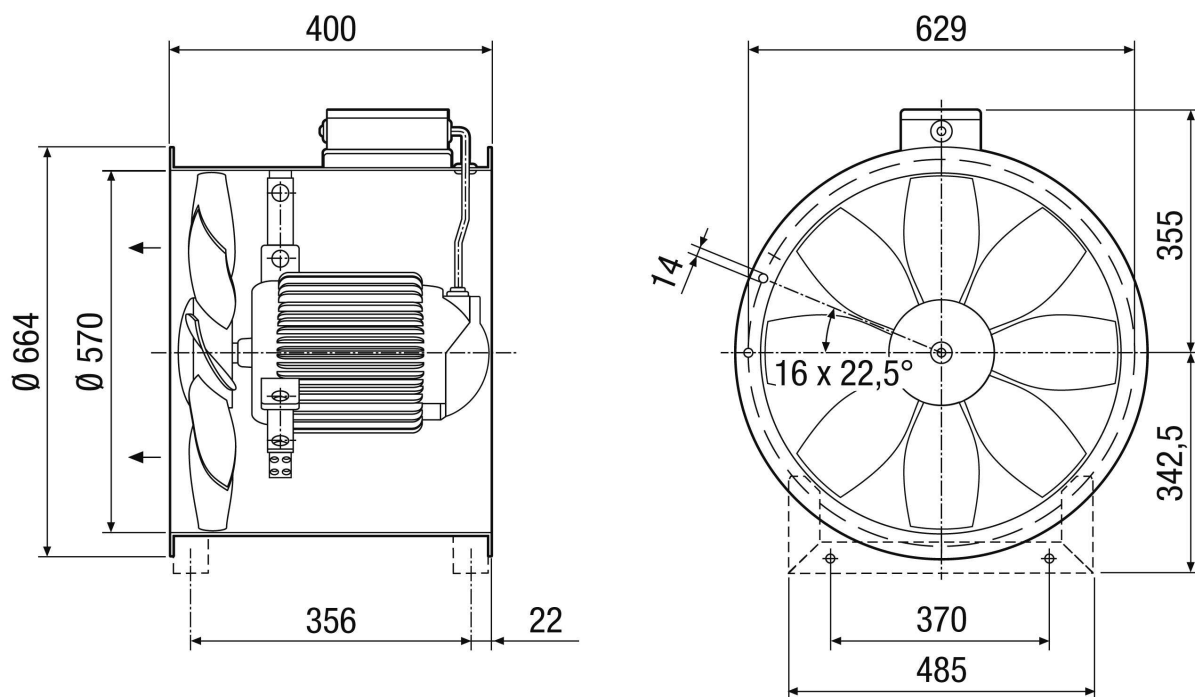
L_{WA6} = Уровень звуковой мощности для свободного выпуска в дБ

Характеристика



DZR 56/6 B

Габаритный чертеж [mm]



Количество фланцевых отверстий: 16